

2022年6月土曜閉所強調月間

アンケート結果速報



道建労協加盟単組組合員の皆様には、いつも弊協議会の活動にご理解とご協力をいただきまして、誠にありがとうございます。心より感謝申し上げます。

さて、恒例となっております6月と11月の土曜閉所推進運動、**2022年度**より、道建協と歩調を合わせ、**4週7休（原則、第1・第2・第4土曜日閉所）**を目指して活動しております。

今回は2022年6月実施時のアンケートがまとまりましたので公開させていただきます。

引き続き道建労協は、労使一体の取り組みとして更に連携を深め、運動の活性化を推進し、合わせて土曜閉所運動に対する社会一般の理解醸成にも繋がるよう活動してまいります。

業界全体の魅力向上に向け、改めて皆様のご理解とご協力をお願いいたします。

今回の土曜閉所運動における建設産労懇共通のスローガンは、

『「いつかできる」じゃずっとできない 実現しよう週休2日』

でした。この運動を進めるには、一人ひとりが当事者として働き方を変える意識と休む意識を持って行動していかなくては意味を成さず、立ち行かなくなります。ワーク・ライフ・バランスの実現に向け、今までの仕事観や価値観を転換し、休むことの大切さを実感できるよう取り組んでまいりましょう。

労使一体となって好循環のスパイラルを発生させることで、今後の人材確保、入職者の増加、女性技術者が活躍できる環境を生み出し、産業の魅力化に繋がるのです。

今回の事業所回収率は100.0%（2021年11月・100.0%）、組合員回収率は100.0%（2021年11月・100.0%）となりました。皆様のご協力に感謝いたします。

単組別回答	アンケート回収事業所数	アンケート回収組合員数	総事業所数	総組合員数	回収率(事業所)	回収率(組合員)
大林道路	101	920	101	920	100.0%	100.0%
大成ロテック	234	810	234	810	100.0%	100.0%
東京舗装	22	82	22	82	100.0%	100.0%
NIPPO	276	1,227	276	1,227	100.0%	100.0%
フジタ道路	51	156	51	156	100.0%	100.0%
前田道路	238	1,731	238	1,731	100.0%	100.0%
三井住建道路	46	262	46	262	100.0%	100.0%
合計	968	5,188	968	5,188	100.0%	100.0%

※集計対象に、関連会社等への出向先の事業所、出向している組合員は、含まれておりません。

地域別回答事業所数		
地域	事業所数	組合員数
北海道	75	278
東北	116	471
関東	306	2,183
中部	108	532
関西	99	550
中国	96	380
九州	96	478
北陸	39	139
四国	33	177
全国	968	5,188

●アンケート回収率と事業所数

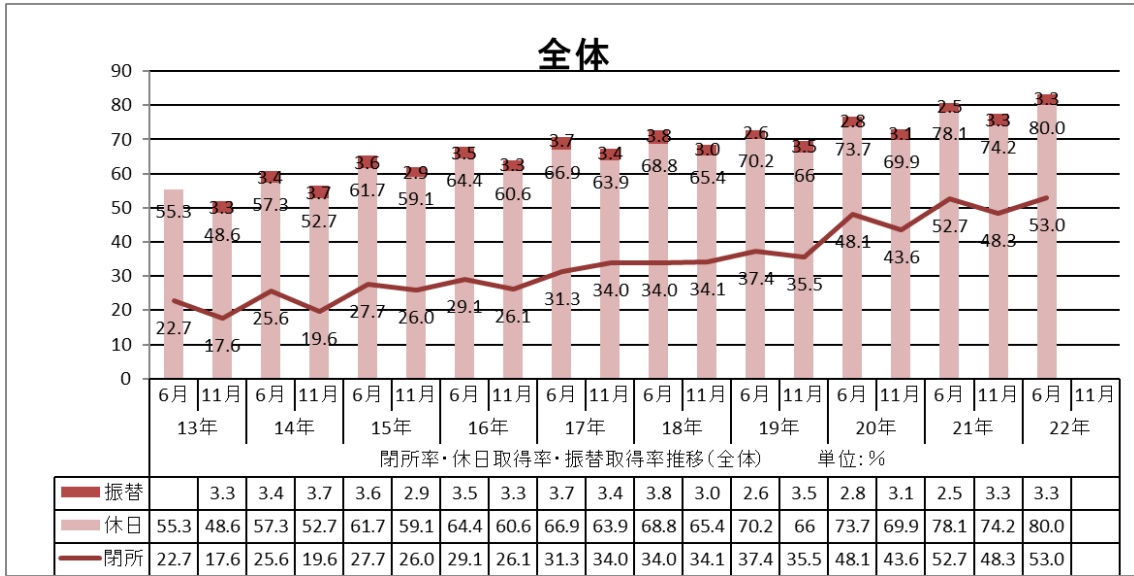
回収率

	大 林	大 成	東 鋪	NIPPO	フジタ	前 田	三 井	全 社
2015年	98.8	82.8	82.5	87.7	100.0	97.0	95.5	94.1
2016年	99.7	89.1	81.3	94.5	94.7	97.8	92.3	95.4
2017年	97.1	89.2	100.0	85.2	93.2	98.7	99.6	93.6
2018年	97.8	91.4	100.0	86.2	100.0	99.8	97.8	94.8
2019年	96.1	93.6	100.0	94.6	98.1	100.0	100.0	97.0
2020年	98.9	96.6	100.0	100.0	99.4	100.0	100.0	99.3
2021年	100.0	94.4	100.0	100.0	100.0	100.0	100.0	99.1
2022年	100.0	100.0	100.0	100.0	100.0	100.0	100.0	100.0

事業所数

事業所形態	構成比	大 林	大 成	東 鋪	NIPPO	フジタ	前 田	三 井
営業所・出張所 (営業機能あり)	251 25.9%	30	77	10	0	4	107	23
出張所・作業所 (営業機能なし)	170 17.6%	15	52	0	96	0	6	1
作業所 (単独工事)	135 13.9%	5	24	1	49	41	15	0
合材工場 乳剤工場	231 23.9%	39	68	8	8	0	95	13
本・支店等内勤	174 18.0%	10	13	3	122	6	12	8
その他	7 0.7%	2	0	0	1	0	3	1
合 計	968 100.0%	101	234	22	276	51	238	46

●閉所率と休日取得率（全体）



単組別事業所閉所率（全体）

	6月4日	6月11日	6月18日	6月25日	事業所数	平均
大 林	26.7%	66.3%	26.7%	54.5%	101	43.6%
大 成	47.9%	67.1%	48.7%	66.7%	234	57.6%
東 鋪	22.7%	31.8%	18.2%	40.9%	22	28.4%
NIPPO	54.3%	65.2%	62.0%	64.5%	276	61.5%
フジタ	72.5%	76.5%	66.7%	74.5%	51	72.6%
前 田	14.3%	64.3%	12.6%	57.1%	238	37.1%
三 井	65.2%	76.1%	73.9%	69.6%	46	71.2%
全 社	40.8%	65.9%	42.8%	62.4%	968	53.0%

地域別事業所閉所率（全体）

	6月4日	6月11日	6月18日	6月25日	事業所数	平均
北海道	53.3%	76.0%	60.0%	69.3%	75	64.7%
東 北	29.3%	74.1%	37.9%	69.8%	116	52.8%
関 東	41.5%	55.9%	41.2%	52.0%	306	47.6%
中 部	34.3%	71.3%	33.3%	63.0%	108	50.5%
関 西	36.4%	61.6%	43.4%	56.6%	99	49.5%
中 国	44.8%	75.0%	41.7%	78.1%	96	59.9%
九 州	45.8%	63.5%	44.8%	61.5%	96	53.9%
北 陸	51.3%	69.2%	56.4%	71.8%	39	62.2%
四 国	42.4%	78.8%	45.5%	78.8%	33	61.4%
全 国	40.8%	65.9%	42.8%	62.4%	968	53.0%

単組別休日取得率（全体）

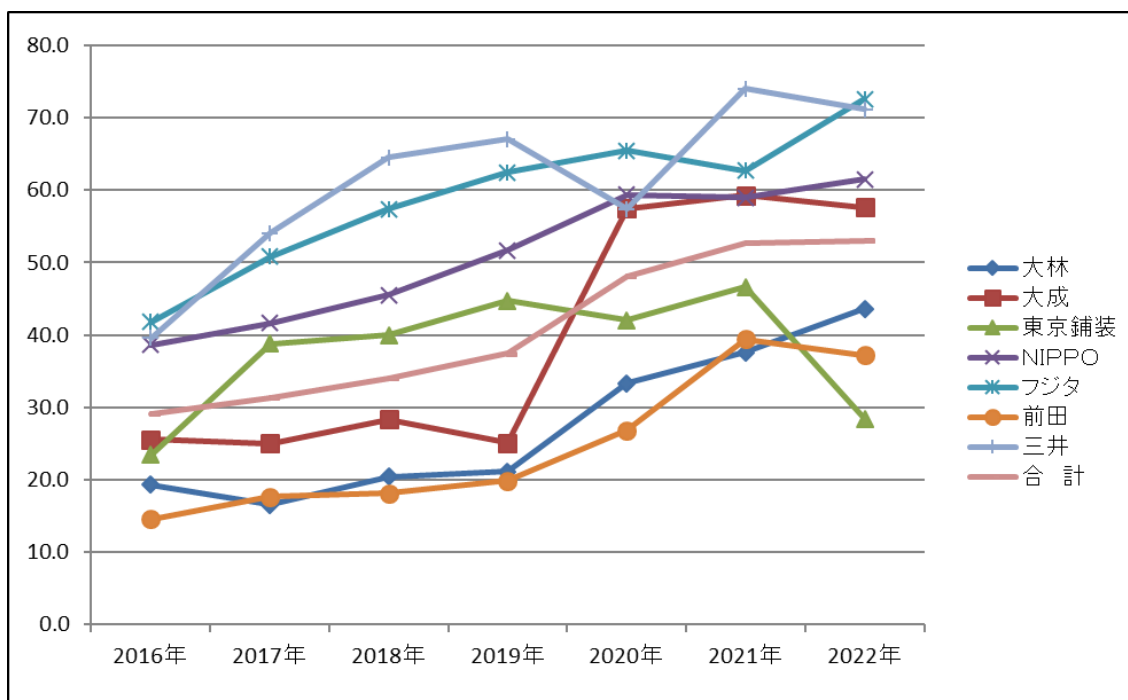
	6月4日	6月11日	6月18日	6月25日	組合員数	平均	振替加算	振替率
大 林	65.8%	87.2%	63.4%	79.3%	920	73.9%	79.3%	22.7%
大 成	75.7%	89.0%	75.8%	89.0%	810	82.4%	84.1%	8.9%
東 鋪	63.4%	78.0%	57.3%	73.2%	82	68.0%	69.2%	3.7%
NIPPO	77.6%	82.6%	82.0%	84.3%	1,227	81.6%	84.7%	17.1%
フジタ	83.3%	89.1%	76.9%	82.1%	156	82.9%	85.0%	11.1%
前 田	65.0%	93.8%	68.2%	90.4%	1,731	79.4%	82.5%	17.9%
三 井	90.8%	96.9%	92.4%	92.4%	262	93.1%	97.5%	63.3%
全 社	71.6%	89.0%	73.1%	86.3%	5,188	80.0%	83.3%	17.5%

振替率は休めなかった人が振休・代休を取得した割合

地域別組合員休日取得率（全体）

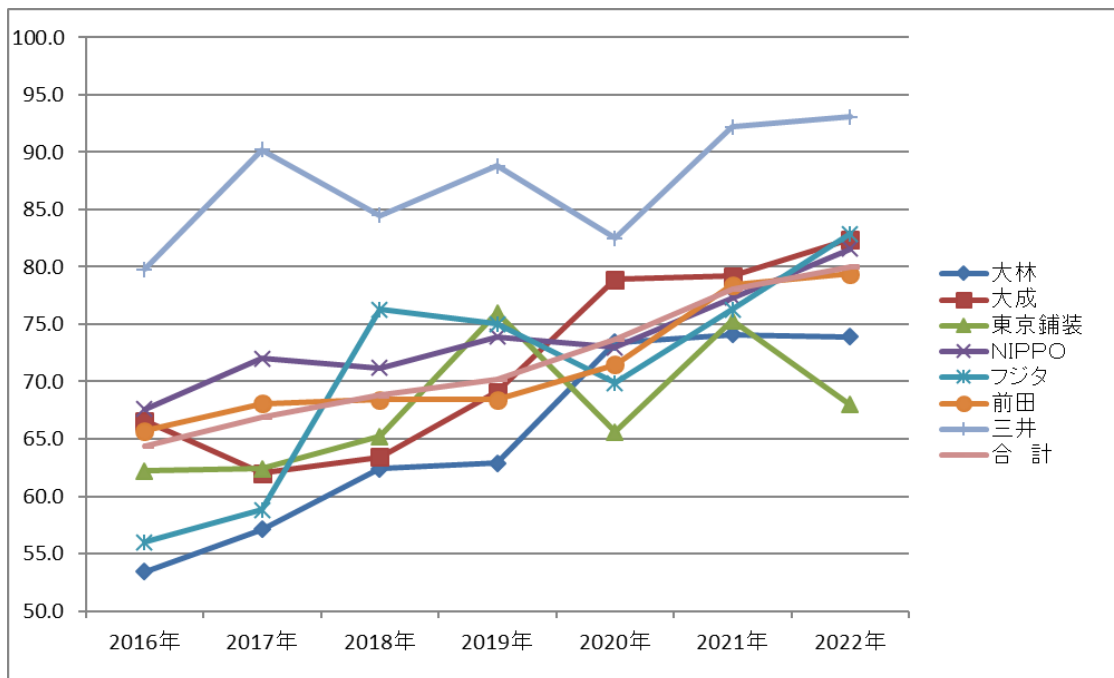
	6月4日	6月11日	6月18日	6月25日	組合員数	平均	振替加算	振替取得
北海道	69.4%	90.6%	68.0%	93.2%	278	80.3%	83.5%	3.2%
東 北	64.3%	95.3%	70.7%	92.6%	471	80.7%	84.8%	4.1%
関 東	75.9%	89.7%	77.6%	85.6%	2,183	82.2%	84.9%	2.7%
中 部	66.0%	83.3%	65.6%	82.3%	532	74.3%	76.6%	2.3%
関 西	70.0%	84.4%	70.2%	79.1%	550	75.9%	82.3%	6.4%
中 国	73.7%	91.1%	65.5%	89.2%	380	79.9%	84.0%	4.1%
九 州	69.0%	86.4%	74.7%	85.6%	478	78.9%	82.2%	3.3%
北 陸	71.9%	85.6%	71.9%	88.5%	139	79.5%	80.4%	0.9%
四 国	66.1%	97.7%	76.3%	97.2%	177	84.3%	86.7%	2.4%
全 国	71.6%	89.0%	73.1%	86.3%	5,188	80.0%	83.3%	3.3%

<単組別閉所率推移>



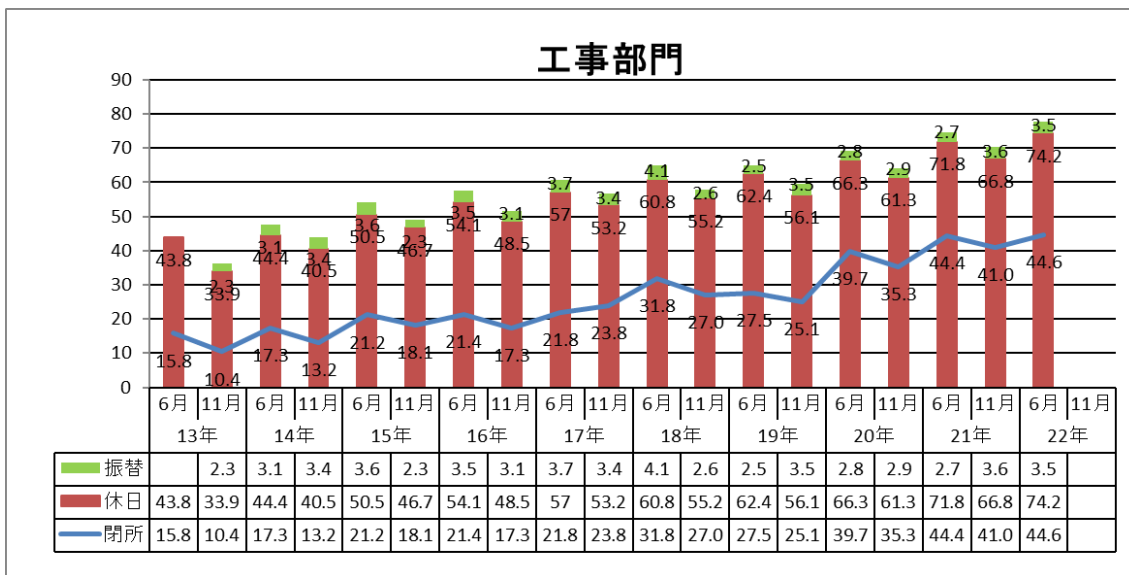
	2016年	2017年	2018年	2019年	2020年	2021年	2022年
大 林	19.3	16.5	20.4	21.1	33.3	37.6	43.6
大 成	25.5	25.0	28.3	25.1	57.5	59.3	57.6
東 京 舗 装	23.4	38.8	40.0	44.7	42.0	46.6	28.4
N I P P O	38.6	41.6	45.5	51.7	59.4	59.0	61.5
フ ジ タ	41.8	50.8	57.4	62.5	65.5	62.7	72.6
前 田	14.5	17.6	18.1	19.8	26.8	39.4	37.2
三 井	39.6	54.1	64.5	67.1	57.4	74.0	71.2
合 計	29.1	31.3	34.0	37.4	48.1	52.7	53.0

<単組別休日取得率推移>



	2016年	2017年	2018年	2019年	2020年	2021年	2022年
大 林	53.4	57.1	62.4	62.9	73.4	74.1	73.9
大 成	66.6	62.0	63.4	69.1	78.9	79.2	82.4
東 京 舗 装	62.2	62.4	65.2	76.0	65.6	75.3	68.0
N I P P O	67.6	72.0	71.2	73.9	73.0	77.3	81.6
フ ジ タ	56.0	58.8	76.3	75.0	69.9	76.3	82.9
前 田	65.7	68.1	68.4	68.4	71.5	78.4	79.4
三 井	79.8	90.2	84.5	88.8	82.5	92.2	93.1
合 計	64.4	66.9	68.8	70.2	73.7	78.1	80.0

●閉所率と休日取得率（工事部門）



単組別事業所閉所率（工事）

	6月4日	6月11日	6月18日	6月25日	事業所数	平均
大 林	28.0%	48.0%	24.0%	36.0%	50	34.0%
大 成	45.8%	64.1%	52.3%	62.7%	153	56.2%
東 鋪	9.1%	9.1%	9.1%	9.1%	11	9.1%
NIPPO	38.6%	44.8%	44.1%	44.1%	145	42.9%
フジタ	68.9%	73.3%	64.4%	71.1%	45	69.4%
前 田	14.1%	45.3%	10.9%	41.4%	128	27.9%
三 井	45.8%	66.7%	70.8%	58.3%	24	60.4%
全 社	36.2%	53.1%	39.0%	50.0%	556	44.6%

地域別事業所閉所率（工事）

	6月4日	6月11日	6月18日	6月25日	事業所数	平均
北海道	48.9%	64.4%	60.0%	60.0%	45	58.3%
東 北	26.1%	65.2%	43.5%	55.1%	69	47.5%
関 東	33.5%	40.5%	29.5%	37.6%	173	35.3%
中 部	31.3%	61.2%	31.3%	53.7%	67	44.4%
関 西	35.2%	51.9%	46.3%	42.6%	54	44.0%
中 国	46.2%	59.6%	48.1%	65.4%	52	54.8%
九 州	39.6%	47.2%	37.7%	52.8%	53	44.3%
北 陸	39.1%	56.5%	43.5%	60.9%	23	50.0%
四 国	45.0%	65.0%	40.0%	65.0%	20	53.8%
全 国	36.2%	53.1%	39.0%	50.0%	556	44.6%

単組別休日取得率（工事）

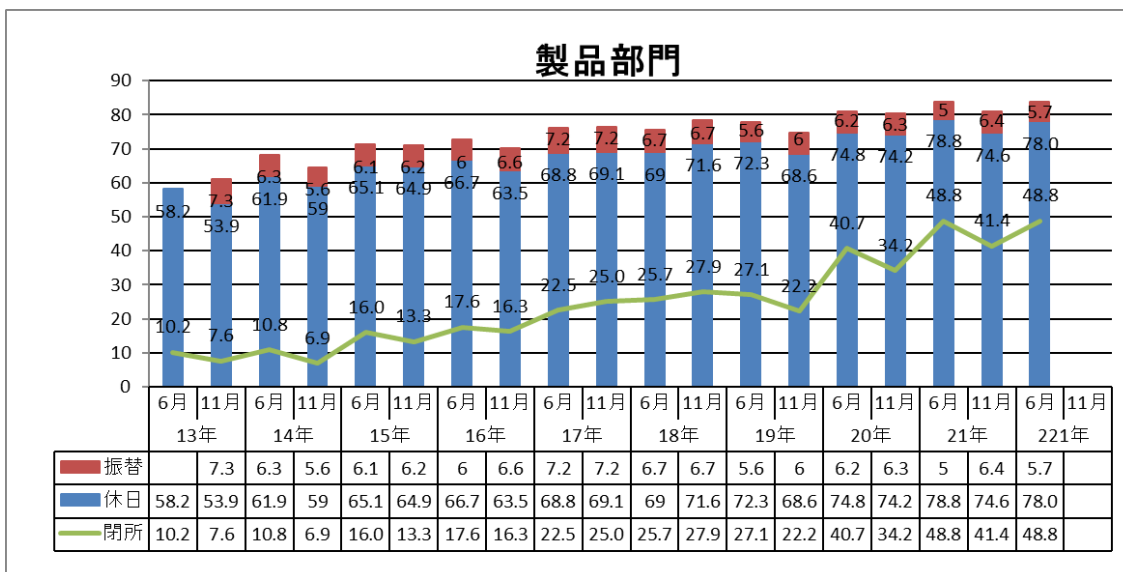
	6月4日	6月11日	6月18日	6月25日	組員数	平均	振替加算	振替率
大 林	60.9%	81.6%	55.3%	73.2%	570	67.8%	74.3%	22.1%
大 成	70.8%	86.0%	71.2%	84.8%	527	78.2%	79.4%	5.3%
東 鋪	57.4%	75.9%	55.6%	72.2%	54	65.3%	66.7%	4.0%
NIPPO	66.0%	70.6%	72.1%	76.1%	639	71.2%	75.4%	14.4%
フジタ	79.5%	86.6%	72.4%	78.0%	127	79.1%	81.5%	10.6%
前 田	57.6%	92.5%	60.6%	88.7%	1,081	74.9%	77.4%	11.0%
三 井	86.8%	96.1%	91.4%	90.1%	152	91.1%	98.2%	80.1%
全 社	64.4%	84.6%	65.6%	82.0%	3,150	74.2%	77.7%	14.5%

振替率は休めなかった人が振休・代休を取得した割合

地域別組員休日取得率（工事）

	6月4日	6月11日	6月18日	6月25日	組員数	平均	振休加算	振替取得
北海道	63.0%	88.0%	59.2%	92.4%	184	75.7%	79.6%	3.9%
東 北	57.5%	93.4%	66.3%	90.6%	320	77.0%	81.4%	4.4%
関 東	64.4%	84.2%	66.5%	77.6%	1,115	73.2%	76.3%	3.1%
中 部	65.1%	78.3%	63.0%	82.0%	373	72.1%	74.1%	2.0%
関 西	64.0%	78.9%	64.5%	73.3%	375	70.2%	77.1%	6.9%
中 国	72.7%	88.4%	63.5%	86.3%	249	77.7%	81.5%	3.8%
九 州	64.4%	82.8%	68.0%	83.2%	309	74.6%	77.4%	2.8%
北 陸	68.6%	81.9%	65.7%	85.7%	105	75.5%	76.5%	1.0%
四 国	63.3%	96.7%	75.8%	96.7%	120	83.1%	85.6%	2.5%
全 国	64.4%	84.6%	65.6%	82.0%	3,150	74.2%	77.7%	3.5%

●閉所率と休日取得率（製品部門）



単組別事業所閉所率（製品）

	6月4日	6月11日	6月18日	6月25日	事業所数	平均
大林	10.3%	79.5%	12.8%	64.1%	39	41.7%
大成	48.5%	73.5%	39.7%	73.5%	68	58.8%
東 鋪	12.5%	62.5%	12.5%	62.5%	8	37.5%
NIPPO	12.5%	62.5%	25.0%	50.0%	8	37.5%
前 田	8.4%	86.3%	5.3%	73.7%	95	43.4%
三 井	76.9%	76.9%	61.5%	69.2%	13	71.1%
全 社	24.7%	79.2%	20.8%	70.6%	231	48.8%

地域別事業所閉所率（製品）

	6月4日	6月11日	6月18日	6月25日	事業所数	平均
北海道	50.0%	95.0%	45.0%	85.0%	20	68.8%
東 北	19.4%	83.3%	13.9%	88.9%	36	51.4%
関 東	13.0%	64.8%	14.8%	42.6%	54	33.8%
中 部	16.0%	80.0%	16.0%	72.0%	25	46.0%
関 西	22.2%	66.7%	14.8%	66.7%	27	42.6%
中 国	25.9%	92.6%	14.8%	92.6%	27	56.5%
九 州	41.4%	82.8%	34.5%	65.5%	29	56.0%
北 陸	50.0%	83.3%	50.0%	66.7%	6	62.5%
四 国	14.3%	100.0%	14.3%	100.0%	7	57.1%
全 国	24.7%	79.2%	20.8%	70.6%	231	48.8%

単組別休日取得率（製品）

	6月4日	6月11日	6月18日	6月25日	組員数	平均	振替加算	振替率
大 林	42.6%	91.6%	49.0%	76.1%	155	64.8%	73.0%	24.8%
大 成	71.4%	92.4%	73.1%	95.0%	119	83.0%	86.8%	24.5%
東 鋪	56.3%	81.3%	37.5%	56.3%	16	57.9%	59.5%	3.6%
NIPPO	75.0%	83.3%	83.3%	0.0%	12	60.4%	60.4%	0.0%
前 田	67.2%	94.2%	71.5%	89.5%	411	80.6%	86.9%	39.9%
三 井	93.7%	96.8%	88.9%	92.1%	63	92.9%	94.1%	14.8%
全 社	64.9%	93.2%	68.2%	85.8%	776	78.0%	83.7%	28.4%

地域別組員休日取得率（製品）

	6月4日	6月11日	6月18日	6月25日	組員数	平均	振休加算	振替取得
北海道	66.7%	92.9%	71.4%	92.9%	42	81.0%	85.2%	4.2%
東 北	68.0%	99.0%	70.1%	94.8%	97	83.0%	86.6%	3.6%
関 東	66.7%	91.4%	68.3%	81.9%	243	77.1%	83.0%	5.9%
中 部	54.7%	91.6%	62.1%	76.8%	95	71.3%	75.8%	4.5%
関 西	72.6%	94.0%	67.9%	84.5%	84	79.8%	88.4%	8.6%
中 国	60.6%	93.9%	54.5%	92.4%	66	75.4%	82.2%	6.8%
九 州	65.4%	89.4%	79.8%	84.6%	104	79.8%	86.5%	6.7%
北 陸	63.6%	100.0%	81.8%	90.9%	11	84.1%	86.4%	2.3%
四 国	58.8%	100.0%	61.8%	97.1%	34	79.4%	83.1%	3.7%
全 国	64.9%	93.2%	68.2%	85.8%	776	78.0%	83.7%	5.7%

●土曜日閉所出来なかった理由

- | | |
|------------------------------|---------------------------------|
| ①土曜日指定の工事・出荷があるため。 | ⑦制度上休みではないため。 |
| ②営業打合せ、作業打合せなど得意先からの要請があるため。 | ⑧職場に休みにくい雰囲気があるため。 |
| ③下請け・作業員の作業に立ち会う必要があるため。 | ⑨顧客への提出書類（見積書、工事書類等）作成の内業があるため。 |
| ④天候などの影響により工期が遅れているため。 | ⑩社内書類（月次書類等）作成の内業があるため |
| ⑤もともと工期に余裕がないため。 | ⑪その他（回答欄記述） |
| ⑥配置人員が少なく、業務量に追いつかないため。 | |

1位
2位
3位

理由	6月4日				6月11日				6月18日				6月25日			
	全体	工事	合材	支店他	全体	工事	合材	支店他	全体	工事	合材	支店他	全体	工事	合材	支店他
①	36.1%	24.7%	72.0%	21.7%	30.4%	25.8%	58.3%	20.0%	40.2%	26.6%	76.7%	23.9%	33.1%	27.4%	58.3%	26.7%
②	7.7%	7.9%	6.5%	10.0%	9.3%	8.8%	11.1%	11.4%	8.7%	9.0%	7.4%	10.9%	9.1%	10.0%	7.3%	3.3%
③	11.7%	15.7%	1.5%	8.3%	12.2%	14.7%	1.4%	8.6%	11.7%	16.4%	2.0%	4.3%	11.0%	13.6%	0.0%	13.3%
④	6.1%	7.8%	2.5%	3.3%	8.3%	9.3%	5.6%	2.9%	7.7%	9.0%	4.5%	8.7%	8.3%	9.0%	6.3%	6.7%
⑤	11.9%	17.0%	0.0%	5.0%	15.4%	19.0%	0.0%	11.4%	12.3%	17.8%	0.0%	8.7%	13.2%	16.7%	0.0%	10.0%
⑥	6.8%	7.8%	1.5%	15.0%	5.9%	5.9%	2.8%	11.4%	6.1%	7.4%	1.5%	13.0%	6.2%	6.7%	2.1%	13.3%
⑦	2.2%	0.2%	8.5%	0.0%	0.4%	0.3%	1.4%	0.0%	2.2%	0.6%	6.4%	0.0%	1.4%	0.8%	4.2%	0.0%
⑧	0.1%	0.2%	0.0%	0.0%	0.0%	0.0%	0.0%	0.0%	0.0%	0.0%	0.0%	0.0%	0.2%	0.3%	0.0%	0.0%
⑨	6.6%	7.4%	1.5%	16.7%	8.3%	9.3%	1.4%	11.4%	5.8%	7.2%	0.0%	17.4%	7.8%	8.2%	3.1%	16.7%
⑩	10.6%	11.2%	6.0%	20.0%	6.5%	6.2%	0.0%	22.9%	4.7%	5.5%	1.0%	13.0%	6.0%	6.9%	2.1%	6.7%
⑪	0.1%	0.2%	0.0%	0.0%	3.3%	0.6%	18.1%	0.0%	0.5%	0.6%	0.5%	0.0%	3.7%	0.5%	16.7%	3.3%

●2021年6月

理由	6月5日				6月12日				6月19日				6月26日			
	全体	工事	合材	支店他	全体	工事	合材	支店他	全体	工事	合材	支店他	全体	工事	合材	支店他
①	30.6%	21.3%	58.3%	20.0%	24.8%	23.6%	42.2%	17.9%	31.8%	22.9%	59.5%	17.9%	29.3%	24.1%	55.8%	20.0%
②	6.4%	6.4%	6.0%	9.1%	7.2%	7.5%	6.7%	5.1%	7.4%	8.0%	4.6%	12.5%	7.6%	6.8%	7.7%	20.0%
③	12.9%	16.7%	4.0%	5.5%	14.8%	16.6%	2.2%	10.3%	13.3%	17.3%	4.2%	5.4%	12.4%	15.0%	2.9%	3.3%
④	9.9%	11.5%	6.0%	7.3%	11.0%	12.0%	6.7%	5.1%	9.3%	11.0%	5.5%	5.4%	12.5%	13.3%	9.6%	10.0%
⑤	11.4%	15.0%	2.0%	9.1%	13.8%	15.9%	0.0%	7.7%	11.8%	15.7%	1.7%	8.9%	13.7%	16.3%	2.9%	10.0%
⑥	7.8%	9.5%	2.4%	12.7%	7.2%	7.2%	0.0%	15.4%	7.5%	9.0%	2.5%	10.7%	6.1%	6.6%	1.9%	13.3%
⑦	4.0%	1.2%	12.3%	1.8%	0.8%	0.5%	4.4%	0.0%	4.0%	0.9%	13.5%	0.0%	1.2%	0.6%	3.8%	0.0%
⑧	0.2%	0.3%	0.0%	0.0%	0.0%	0.0%	0.0%	0.0%	0.0%	0.0%	0.0%	0.0%	0.3%	0.2%	1.0%	0.0%
⑨	6.6%	8.2%	1.6%	10.9%	9.0%	9.6%	2.2%	10.3%	7.6%	8.9%	3.0%	12.5%	8.2%	9.9%	1.9%	3.3%
⑩	9.7%	9.8%	7.1%	20.0%	7.8%	6.7%	2.2%	25.6%	6.9%	6.3%	5.1%	21.4%	6.6%	6.6%	4.8%	13.3%
⑪	0.5%	0.3%	0.4%	3.6%	3.4%	0.2%	33.3%	2.6%	0.4%	0.0%	0.4%	5.4%	2.1%	0.6%	7.7%	6.7%

●2020年6月

理由	6月6日				6月13日				6月20日				6月27日			
	全体	工事	合材	支店他	全体	工事	合材	支店他	全体	工事	合材	支店他	全体	工事	合材	支店他
①	31.8%	22.5%	63.4%	22.7%	25.7%	22.5%	52.5%	16.2%	32.6%	22.3%	70.6%	21.7%	29.4%	24.0%	55.6%	14.7%
②	7.5%	7.5%	8.0%	4.5%	6.5%	6.8%	3.4%	8.1%	7.6%	7.8%	6.4%	10.9%	7.4%	7.0%	7.1%	14.7%
③	14.5%	18.5%	2.8%	9.1%	14.0%	15.7%	5.1%	10.8%	14.0%	17.0%	3.9%	13.0%	15.1%	17.4%	6.3%	11.8%
④	9.5%	11.2%	5.6%	2.3%	10.9%	12.3%	6.8%	2.7%	12.4%	15.1%	4.9%	4.3%	13.4%	15.3%	7.9%	5.9%
⑤	11.7%	14.7%	2.3%	11.4%	13.8%	15.9%	0.0%	13.5%	9.9%	12.4%	1.5%	8.7%	10.5%	12.0%	4.0%	11.8%
⑥	5.4%	6.0%	2.3%	11.4%	5.2%	5.2%	1.7%	10.8%	6.4%	7.5%	2.0%	8.7%	6.2%	6.6%	3.2%	11.8%
⑦	2.3%	1.8%	3.3%	6.8%	1.3%	1.0%	0.0%	5.4%	1.9%	1.3%	3.4%	4.3%	1.8%	0.8%	4.8%	5.9%
⑧	0%	0%	0%	0%	0%	0%	0%	0%	0%	0%	0%	0%	0%	0%	0%	0%
⑨	6.7%	8.1%	1.4%	11.4%	9.0%	9.7%	1.7%	13.5%	7.3%	8.9%	0.5%	13.0%	6.8%	8.1%	1.6%	5.9%
⑩	6.9%	7.2%	4.2%	15.9%	6.5%	6.3%	1.7%	16.2%	4.5%	5.1%	0.5%	13.0%	5.2%	6.0%	0.0%	11.8%
⑪	1.3%	1.0%	1.4%	4.5%	4.0%	2.1%	16.9%	2.7%	0.7%	0.7%	0.5%	2.2%	1.2%	0.8%	1.6%	5.9%

●休日取得や時短を進めるために今後望まれる点

- ①適正な人員配置
- ②社外書類の削減
- ③社内書類の削減
- ④上位者からの指示・指導
- ⑤職場の話し合い
- ⑥協力会社の育成
- ⑦業界全体による得意先に対する土曜休工の要請

1位
2位
3位

●2022年6月

	全体	工事	合材	支店他
①	25.3%	26.1%	22.4%	25.6%
②	10.0%	10.7%	6.7%	11.0%
③	20.0%	19.4%	18.7%	22.7%
④	7.8%	7.2%	5.9%	11.5%
⑤	5.9%	5.3%	5.1%	8.6%
⑥	7.4%	8.5%	7.7%	3.7%
⑦	23.7%	22.8%	33.4%	16.8%

●2021年6月

	全体	工事	合材	支店他
①	25.8%	26.3%	22.0%	27.8%
②	10.2%	11.1%	7.3%	10.2%
③	19.2%	19.5%	16.1%	21.2%
④	7.0%	5.6%	7.0%	11.2%
⑤	5.2%	4.1%	5.0%	8.9%
⑥	7.2%	9.1%	5.0%	3.5%
⑦	25.4%	24.3%	37.6%	17.2%

●2020年6月

	全体	工事	合材	支店他
①	24.4%	26.0%	18.2%	27.1%
②	11.5%	12.7%	11.5%	7.6%
③	16.8%	16.7%	14.3%	20.3%
④	9.2%	7.3%	10.1%	14.2%
⑤	7.6%	5.8%	10.4%	9.6%
⑥	5.6%	6.8%	4.4%	3.3%
⑦	24.9%	24.7%	31.0%	17.9%

●閉所ができた理由

工事部門

1. 事前に顧客に通知及び協議したため。
2. 会社からのトップダウンにより閉所と決めたため
3. 事前に工程を入れないよう工夫したため。

製品部門

1. 事前に顧客に通知及び協議したため。
2. 業界の土曜閉所推進運動が浸透してきているため。
3. 会社からのトップダウンにより閉所と決めたため。