

2013年6月土曜閉所強調月間

アンケート結果特集！！



道建労協機関紙

番外編



道建労協では、建設産労懇(建設産業労働組合懇話会)の仲間と共に毎年11月と6月を「土曜閉所強調月間」と位置付け、閉所や休日取得を促進することで、総労働時間の短縮を進める活動を展開しております。今回は『作業所のスイッチOFFで節電を 休日であなただのところに充電を 「土曜閉所」』をスローガンとして取り組み、建設産労懇における共通デザインのパスター配布、共同プレス発表など、建設産業全体の運動としてのPRを行いました。また、今回は道建協や日合協と足並みをそろえ業界全体での運動であることを認識してもらうため、また前回のアンケート結果から、6月8日を統一土曜閉所日と指定し、運動を展開いたしました。

昨年9月の道建協の「道路建設業界における人材確保等に関する基本方針」において、労働環境・労働時間の改善策として第2土曜日と日曜日の閉所が目標として掲げられました。また、日合協も道建協からの要請を受けた形で「計画的連続休日の取得」(土曜・日曜・祝日を含んだ連続休暇日の計画的な取得)を今年から推進していくことが示されました。このように業界としても大きく動き出しています。

結果を以下に示します。今回のアンケート回収率は89.1%と前回同様高い数値を示しました。ひとえに組合員の皆様のご協力の賜物であります。高い回収率は説得力を持ちます。道建労協としても改善へ向けた取り組みに向け力が入ります。

ご協力をいただいた皆様に、厚く御礼申し上げます。

●アンケート回答状況等

単組別回答	事業所数	組合員数	回収率	総組合員数
大林道路	94	753	90.1%	836
大成ロテック	73	538	75.4%	714
東京舗装	16	60	82.2%	73
NIPPO	360	1,366	95.5%	1,430
フジタ道路	66	139	98.6%	141
前田道路	212	1,361	87.0%	1,564
三井住建	56	247	97.2%	254
合計	877	4,464	89.1%	5,012

地域別回答事業所数		
地域	事業所数	組合員数
北海道	69	226
東北	114	561
関東	255	1,814
中部	93	466
関西	81	453
中国	90	306
九州	104	359
北陸	41	152
四国	30	127
全国	877	4,464

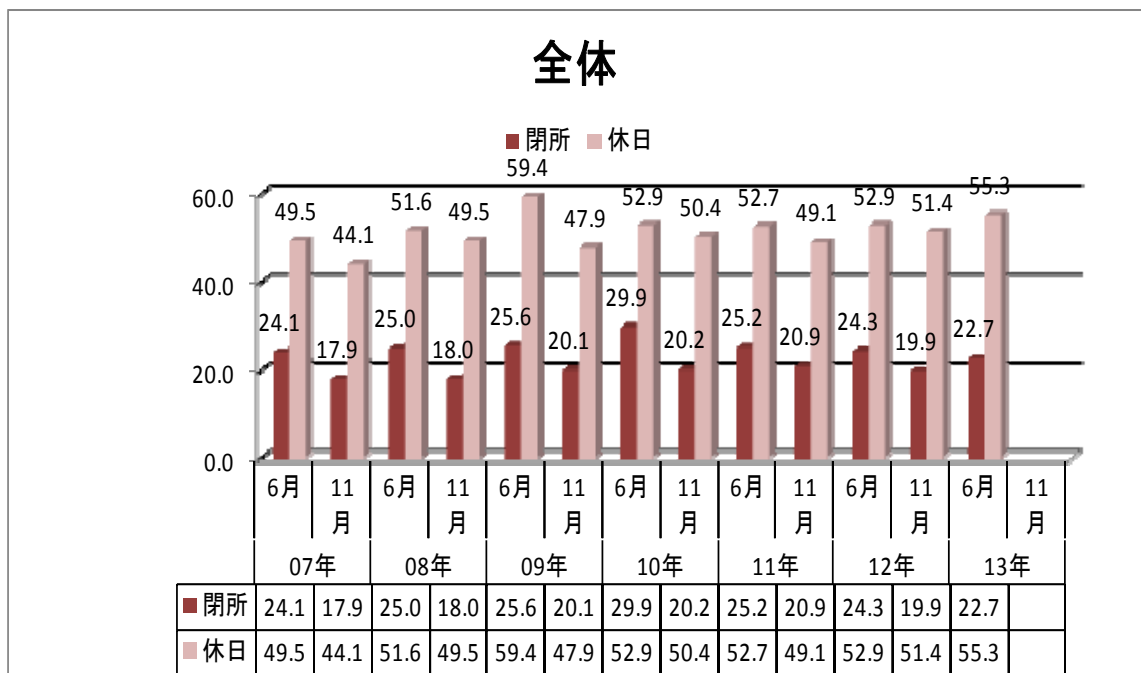
事業所形態	構成比	大林	大成	東舗	NIPPO	フジタ	前田	三住	
営業所・出張所 (営業機能あり)	354	40.4%	43	42	10	128	0	108	23
出張所・作業所 (営業機能なし)	33	3.8%	4	0	0	0	25	0	4
作業所 (単独工事)	93	10.6%	4	3	0	43	33	1	9
合材工場 乳剤工場	253	28.8%	30	21	4	92	0	92	14
本・支店等内勤	138	15.7%	10	6	1	97	7	11	6
その他	6	0.7%	3	1	1	0	1	0	0
合計	877	100.0%	94	73	16	360	66	212	56

回収率(6月)

単位:%

	大林	大成	東舗	NIPPO	フジタ	前田	三住	全社
2009年	74.3	78.3	96.5	57.3	60.2	64.2	98.4	67.6
2010年	86.6	83.9	83.5	83.3	95.3	86.8	100.0	86.0
2011年	94.4	89.5	83.5	73.4	88.5	70.4	92.2	79.7
2012年	92.7	96.4	76.3	83.5	99.4	76.7	93.9	85.7
2013年	90.1%	75.4%	82.2%	95.5%	98.6%	87.0%	97.2%	89.1%

●全体の結果とこれまでの推移



全体としての結果は閉所率が22.7%、休日取得率が55.3%となりました。前年の6月と対比して閉所率は若干の下落、休日取得率は僅かに伸びを見せました。前回も同様の動きを見せました。またこれまでの推移からするとほぼ横ばいの結果でした。使用者側の業界団体である道建協から各会員企業のトップへ基本方針に基づく通達が出され、各単組・企業ともに取り組みを強化しているはずだとは思いますが、まだまだ結果が伴っていません。一層の努力が労使双方で必要なことは間違いないようです。

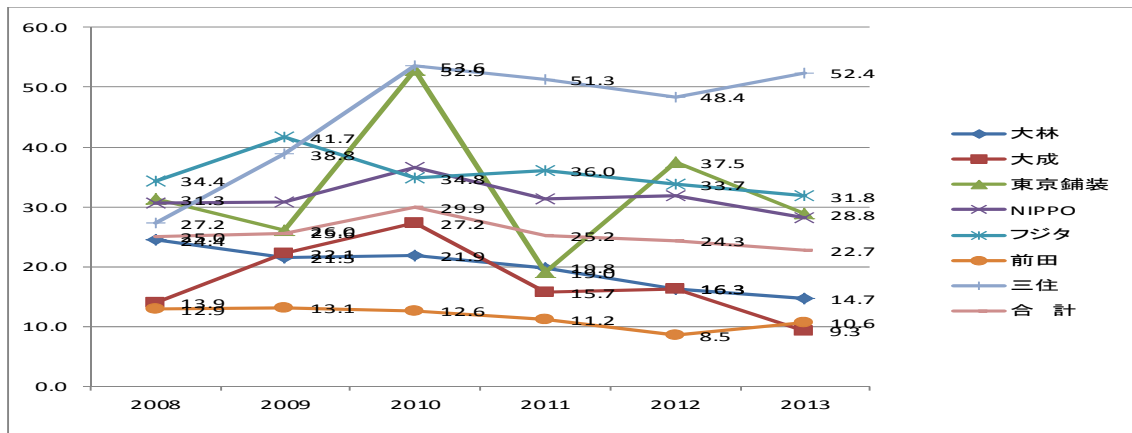
各単組・各企業において、一体どのような取り組みがなされたのでしょうか。

●単組毎の推移

6月 単組別閉所率推移(全体)

単位: %

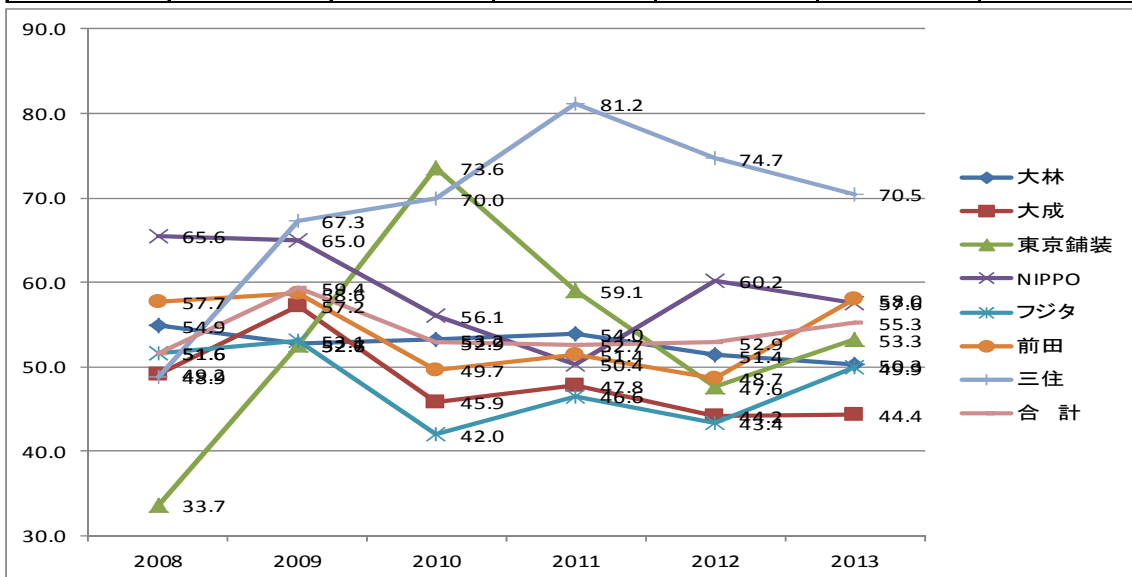
単組	2008	2009	2010	2011	2012	2013
大林	24.4	21.5	21.9	19.8	16.3	14.7
大成	13.9	22.1	27.2	15.7	16.3	9.3
東京舗装	31.3	26.0	52.9	19.0	37.5	28.8
NIPPO	30.7	30.8	36.5	31.4	31.8	28.2
フジタ	34.4	41.7	34.8	36.0	33.7	31.8
前田	12.9	13.1	12.6	11.2	8.5	10.6
三住	27.2	38.8	53.6	51.3	48.4	52.4
全社	25.0	25.6	29.9	25.2	24.3	22.7



6月 単組別休日取得率推移(全体)

単位: %

単組	2008	2009	2010	2011	2012	2013
大林	54.9	52.7	53.2	54.0	51.4	50.3
大成	49.2	57.2	45.9	47.8	44.2	44.4
東京舗装	33.7	52.6	73.6	59.1	47.6	53.3
NIPPO	65.6	65.0	56.1	50.4	60.2	57.6
フジタ	51.6	53.1	42.0	46.6	43.4	49.9
前田	57.7	58.6	49.7	51.4	48.7	58.0
三住	48.9	67.3	70.0	81.2	74.7	70.5
全社	51.6	59.4	52.9	52.7	52.9	55.3



●今回の各単組の結果と各地域の結果

単組別事業所閉所率(全体)

	6月1日	6月8日	6月15日	6月22日	6月29日	事業所数	平均
大林	14.9%	12.8%	17.0%	12.8%	16.0%	94	14.7%
大成	11.0%	9.6%	11.0%	8.2%	6.8%	73	9.3%
東舗	31.3%	31.3%	25.0%	25.0%	31.3%	16	28.8%
NIPPO	28.4%	30.9%	28.4%	24.8%	28.7%	360	28.2%
フジタ	29.2%	36.4%	34.8%	25.8%	33.3%	66	31.8%
前田	6.6%	14.6%	12.3%	9.0%	10.4%	212	10.6%
三住	45.5%	55.6%	54.5%	64.8%	42.6%	56	52.4%
全社	21.4%	25.2%	23.9%	20.8%	22.3%	877	22.7%

単組別休日取得率(全体)

	6月1日	6月8日	6月15日	6月22日	6月29日	組合員数	平均
大林	47.8%	47.7%	51.8%	50.7%	38.6%	753	50.3%
大成	47.2%	42.8%	44.6%	45.4%	36.1%	538	44.4%
東舗	51.7%	51.7%	56.7%	53.3%	39.0%	60	53.3%
NIPPO	56.7%	58.3%	58.1%	56.7%	35.8%	1,366	57.6%
フジタ	50.4%	51.8%	51.8%	42.4%	29.4%	139	49.9%
前田	47.3%	64.4%	61.2%	61.3%	54.8%	1,361	58.0%
三住	64.4%	74.9%	68.4%	82.6%	81.8%	247	70.4%
全社	51.4%	57.1%	56.7%	56.7%	44.8%	4,464	55.3%

昨年平均値・・・(閉所) 24.3% (休日) 52.9%

地域別事業所閉所率(全体)

	6月1日	6月8日	6月15日	6月22日	6月29日	事業所数	平均
北海道	24.6%	23.2%	30.4%	27.5%	26.1%	69	26.4%
東北	24.6%	37.7%	24.6%	23.7%	20.2%	114	26.1%
関東	19.2%	22.4%	22.4%	20.8%	22.4%	255	21.4%
中部	20.4%	24.7%	20.4%	16.1%	20.4%	93	20.4%
関西	13.6%	13.6%	17.3%	12.3%	17.3%	81	14.8%
中国	24.4%	24.4%	33.3%	23.3%	32.2%	90	27.6%
九州	26.9%	28.8%	24.0%	27.9%	21.2%	104	25.8%
北陸	17.1%	19.5%	19.5%	7.3%	12.2%	41	15.1%
四国	16.7%	30.0%	20.0%	13.3%	23.3%	30	20.7%
全国	21.4%	25.2%	23.9%	20.8%	22.3%	877	22.7%

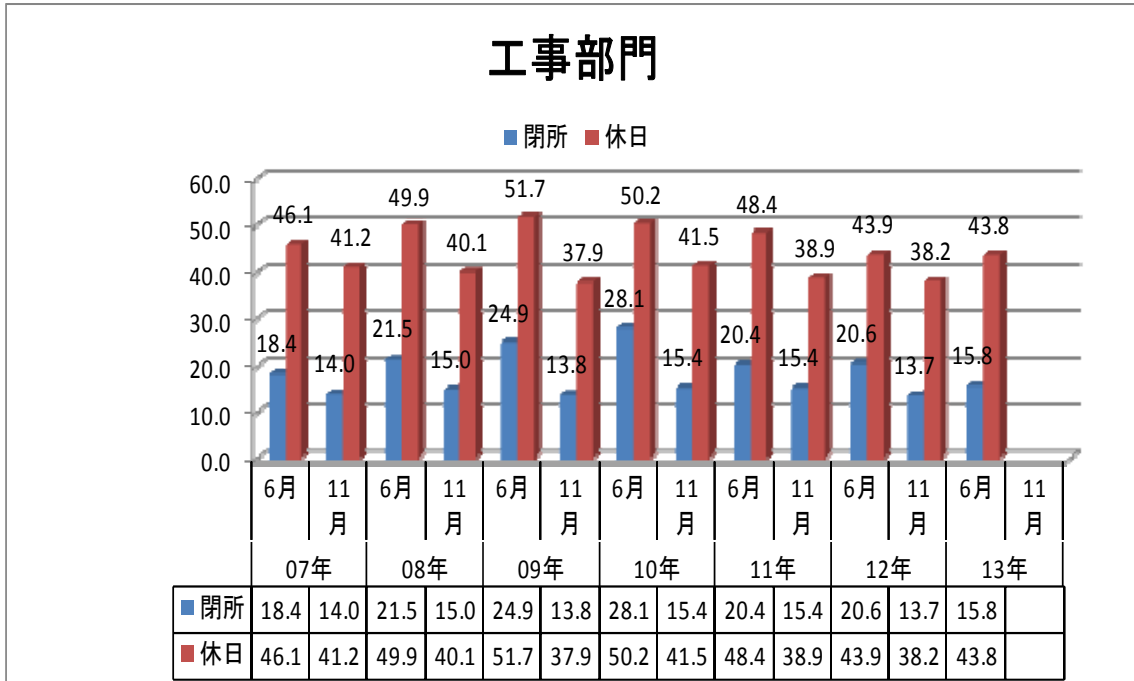
地域別組合員休日取得率(全体)

	6月1日	6月8日	6月15日	6月22日	6月29日	組合員数	平均
北海道	47.8%	53.1%	54.9%	58.0%	50.4%	226	52.8%
東北	48.8%	60.8%	53.8%	56.1%	54.7%	561	54.9%
関東	50.6%	55.8%	56.7%	55.1%	53.7%	1,814	54.4%
中部	49.8%	57.9%	55.6%	55.6%	53.4%	466	54.5%
関西	52.8%	58.7%	59.8%	57.0%	59.4%	453	57.5%
中国	59.2%	57.2%	61.4%	60.8%	62.7%	306	60.3%
九州	48.7%	50.4%	50.7%	55.7%	46.8%	359	50.5%
北陸	48.7%	48.0%	50.0%	49.3%	43.4%	152	47.9%
四国	56.7%	68.5%	63.0%	62.2%	67.7%	127	63.6%
全国	51.4%	57.1%	56.7%	56.7%	44.8%	4,464	53.3%

今回は、6月8日の第2土曜日を統一土曜閉所日、その他の土曜日についてはいつもの土曜閉所強調月間の枠組みで運動を展開いたしました。道建協の基本方針にも毎月第2土曜日と日曜日の閉所が目標に掲げられています。またこの方針に基づき各会員企業へ通達もだしています。企業訪問を行っても各社それぞれ取り組みに力を入れているような印象がありました。ということから今回の土曜閉所運動は、過去にない高い数値、とりわけ第2土曜日の結果にはかなりの期待をしていました。

現実には第2土曜日がまだ月次決算などの影響で忙しかったことや、マンパワーの不足感、一人当たりの業務負担の重さによって、これといった具体的な取り組みが出来なかった可能性があるということが数値から読み取れます。何か具体的に組み立ててみて、ほぼ横ばいという結果なら改善の余地はありますが、何も策を立てないでの結果なら、いろいろと理由や事情はあるかもしれませんが、取り組む姿勢に問題があるのではないかと感じてしまいます。今後は各単組・企業とも、もう少し労使一体となった事前の計画を立てて、閉所・休日取得に取り組んでいきたいと願っています。

● <工事部門(単独工事作業所含む)>



単組別事業所閉所率(工事)

	6月1日	6月8日	6月15日	6月22日	6月29日	事業所数	平均
大林	5.9%	3.9%	9.8%	2.0%	5.9%	51	5.5%
大成	4.4%	0.0%	4.4%	0.0%	0.0%	45	1.8%
東鋪	20.0%	10.0%	10.0%	10.0%	10.0%	10	12.0%
NIPPO	16.4%	18.1%	17.5%	13.5%	15.2%	171	16.1%
フジタ	22.4%	28.8%	27.1%	18.6%	27.1%	58	24.8%
前田	4.6%	18.3%	11.9%	4.6%	9.2%	109	9.7%
三住	44.4%	51.4%	54.3%	62.9%	42.9%	36	51.1%
全社	14.4%	18.5%	17.9%	13.1%	14.8%	480	15.8%

単組別休日取得率(工事)

	6月1日	6月8日	6月15日	6月22日	6月29日	組合員数	平均
大林	35.9%	34.1%	41.5%	38.6%	58.3%	513	38.5%
大成	37.4%	33.5%	35.6%	36.1%	41.3%	385	34.9%
東鋪	41.5%	34.1%	43.9%	39.0%	75.0%	41	40.5%
NIPPO	35.8%	39.0%	36.9%	35.8%	55.4%	702	36.5%
フジタ	38.5%	39.4%	39.4%	29.4%	0.0%	109	37.8%
前田	40.2%	62.5%	57.1%	54.8%	68.3%	797	53.3%
三住	62.0%	72.2%	65.8%	81.8%	79.4%	187	68.2%
全社	39.3%	46.4%	45.6%	44.8%	63.1%	2,734	43.8%

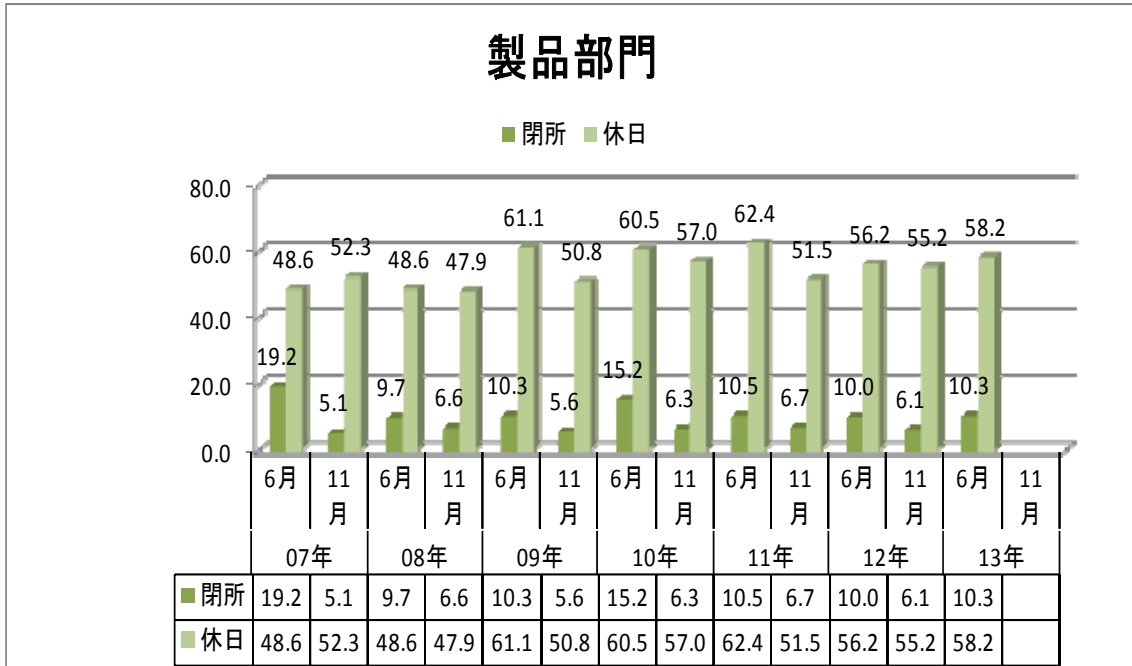
地域別事業所閉所率(工事)

	6月1日	6月8日	6月15日	6月22日	6月29日	事業所数	平均
北海道	18.4%	13.2%	15.8%	15.8%	13.2%	38	15.8%
東北	18.8%	31.3%	21.9%	20.3%	17.2%	64	23.0%
関東	8.5%	11.3%	11.3%	9.2%	12.0%	142	10.0%
中部	10.4%	22.9%	16.7%	8.3%	8.3%	48	14.6%
関西	11.4%	11.4%	13.6%	6.8%	13.6%	44	10.8%
中国	18.0%	16.0%	34.0%	14.0%	26.0%	50	20.5%
九州	23.1%	21.2%	17.3%	21.2%	13.5%	52	20.7%
北陸	9.1%	18.2%	18.2%	4.5%	4.5%	22	12.5%
四国	5.6%	27.8%	11.1%	5.6%	16.7%	18	12.5%
全国	14.4%	18.5%	17.9%	13.1%	14.8%	478	15.8%

地域別組合員休日取得率(工事)

	6月1日	6月8日	6月15日	6月22日	6月29日	組合員数	平均
北海道	39.6%	44.2%	42.2%	46.1%	39.0%	154	43.0%
東北	43.1%	55.7%	48.2%	51.1%	49.6%	413	49.5%
関東	33.8%	40.7%	40.9%	38.4%	35.8%	983	38.4%
中部	37.1%	51.2%	48.5%	46.4%	44.3%	291	45.8%
関西	41.1%	43.9%	47.4%	41.8%	48.8%	285	43.5%
中国	52.3%	51.3%	56.3%	53.3%	57.9%	197	53.3%
九州	36.9%	39.6%	40.9%	46.7%	35.6%	225	41.0%
北陸	45.6%	45.6%	48.5%	48.5%	33.0%	103	47.1%
四国	44.4%	61.7%	54.3%	54.3%	63.0%	81	53.7%
全国	39.3%	46.4%	45.6%	44.8%	63.1%	2,732	43.8%

● <製品部門>



単組別事業所閉所率(合材)

単組別休日取得率(合材)

	6月					事業所数	平均	6月					組合員数	平均	
	1日	8日	15日	22日	29日			1日	8日	15日	22日	29日			
大林	10.0%	3.3%	3.3%	6.7%	10.0%	30	6.7%	大林	56.0%	57.1%	48.8%	58.3%	54.8%	84	55.0%
大成	4.8%	9.5%	0.0%	0.0%	0.0%	21	2.9%	大成	49.2%	39.7%	39.7%	41.3%	36.5%	63	41.3%
東鋪	50.0%	50.0%	75.0%	50.0%	75.0%	4	60.0%	東鋪	50.0%	75.0%	87.5%	75.0%	50.0%	8	67.5%
NIPPO	13.2%	17.6%	8.8%	8.8%	7.7%	91	11.2%	NIPPO	51.8%	53.2%	54.0%	55.4%	61.9%	139	55.3%
前田	2.2%	4.3%	4.3%	6.5%	4.3%	92	4.3%	前田	52.2%	65.7%	63.4%	68.3%	57.0%	423	61.3%
三住	46.2%	61.5%	42.9%	69.2%	30.8%	13	50.0%	三住	64.7%	76.5%	61.8%	79.4%	55.9%	34	70.0%
全社	10.4%	13.1%	8.7%	10.8%	8.4%	251	10.3%	全社	52.9%	60.9%	58.2%	63.1%	55.8%	751	58.2%

地域別事業所閉所率(合材)

地域別組合員休日取得率(合材)

	6月					事業所数	平均	6月					組合員数	平均	
	1日	8日	15日	22日	29日			1日	8日	15日	22日	29日			
北海道	19.0%	14.3%	23.8%	19.0%	19.0%	21	19.0%	北海道	40.6%	46.9%	46.9%	56.3%	40.6%	32	47.7%
東北	21.2%	36.4%	6.1%	15.2%	3.0%	33	19.7%	東北	51.3%	75.0%	57.9%	67.1%	60.5%	76	62.8%
関東	3.4%	1.7%	5.1%	6.8%	1.7%	59	4.2%	関東	43.3%	51.5%	53.3%	53.7%	50.4%	270	50.5%
中部	10.3%	10.3%	10.3%	10.3%	17.2%	29	10.3%	中部	61.5%	61.5%	62.5%	68.3%	58.7%	104	63.5%
関西	7.4%	7.4%	11.1%	7.4%	11.1%	27	8.3%	関西	64.0%	84.3%	77.5%	79.8%	70.8%	89	76.4%
中国	17.9%	14.3%	14.3%	10.7%	17.9%	28	14.3%	中国	59.6%	50.9%	54.4%	56.1%	50.9%	57	55.3%
九州	5.6%	16.7%	5.6%	16.7%	2.8%	36	11.1%	九州	43.7%	45.1%	42.3%	54.9%	39.4%	71	46.5%
北陸	8.3%	8.3%	0.0%	0.0%	8.3%	12	4.2%	北陸	44.4%	44.4%	33.3%	40.7%	55.6%	27	40.7%
四国	0.0%	12.5%	0.0%	0.0%	0.0%	8	3.1%	四国	60.0%	68.0%	60.0%	60.0%	60.0%	25	62.0%
全国	10.3%	13.0%	8.7%	10.7%	8.3%	253	10.3%	全国	52.9%	60.9%	58.2%	63.1%	55.8%	751	58.2%

※参考 前回(2012年6月)実績

< 工事部門 >

単組別事業所閉所率(工事)

	6月2日	6月9日	6月16日	6月23日	6月30日	事業所数	平均
大林	10.0%	8.0%	10.0%	4.0%	8.0%	50	8.0%
大成	11.1%	11.1%	13.0%	13.0%	11.1%	54	11.9%
東鋪	27.3%	18.2%	27.3%	36.4%	27.3%	11	27.3%
NIPPO	26.8%	25.7%	25.1%	25.7%	23.0%	184	25.2%
フジタ	29.2%	33.3%	23.6%	26.4%	27.8%	72	28.1%
前田	8.4%	12.1%	14.0%	6.5%	5.6%	107	9.3%
三住	46.4%	56.7%	46.4%	56.7%	46.4%	34	50.7%
全社	21.0%	22.3%	21.0%	20.3%	18.6%	512	20.6%

単組別休日取得率(工事)

	6月2日	6月9日	6月16日	6月23日	6月30日	組合員数	平均
大林	40.8%	38.0%	44.4%	38.6%	43.1%	547	41.0%
大成	38.5%	37.9%	38.1%	38.5%	36.9%	501	38.0%
東鋪	37.8%	42.2%	37.8%	44.4%	42.2%	45	40.9%
NIPPO	46.9%	50.8%	46.2%	49.0%	48.5%	732	48.3%
フジタ	31.5%	35.4%	29.1%	31.5%	30.7%	127	31.7%
前田	36.1%	48.0%	47.5%	41.4%	38.1%	748	42.2%
三住	65.3%	76.5%	65.9%	75.3%	64.7%	170	69.5%
全社	41.7%	46.1%	45.1%	43.9%	42.8%	2,870	43.9%

地域別事業所閉所率(工事)

	6月2日	6月9日	6月16日	6月23日	6月30日	事業所数	平均
北海道	25.6%	16.3%	20.9%	14.0%	14.0%	43	18.1%
東北	21.3%	26.2%	18.0%	26.2%	19.7%	61	22.3%
関東	17.2%	21.3%	17.8%	14.8%	14.2%	169	17.0%
中部	17.5%	22.8%	22.8%	21.1%	21.1%	57	21.1%
関西	19.6%	19.6%	17.4%	19.6%	13.0%	46	17.8%
中国	11.8%	14.7%	17.6%	20.6%	14.7%	34	15.9%
九州	35.6%	28.8%	28.8%	33.9%	35.6%	59	32.5%
北陸	12.5%	20.8%	20.8%	12.5%	16.7%	24	16.7%
四国	31.6%	26.3%	36.8%	26.3%	21.1%	19	28.4%
全国	20.7%	22.1%	20.7%	20.1%	18.4%	512	20.6%

地域別組合員休日取得率(工事)

	6月2日	6月9日	6月16日	6月23日	6月30日	組合員数	平均
北海道	43.7%	50.3%	50.8%	47.0%	48.1%	183	48.0%
東北	36.3%	40.4%	38.1%	44.0%	37.3%	391	39.2%
関東	40.1%	44.4%	43.6%	40.1%	40.7%	1,143	41.8%
中部	42.8%	49.5%	45.2%	43.7%	40.9%	325	44.4%
関西	38.6%	43.6%	43.6%	45.0%	39.3%	298	42.0%
中国	49.7%	51.7%	61.2%	55.8%	55.8%	147	54.8%
九州	56.8%	55.9%	51.1%	51.1%	57.7%	227	54.5%
北陸	38.5%	44.8%	42.7%	43.8%	36.5%	96	41.3%
四国	40.0%	46.7%	48.3%	48.3%	53.3%	60	47.3%
全国	41.7%	46.1%	45.1%	43.9%	42.8%	2,870	43.9%

< 製品部門 >

単組別事業所閉所率(合材)

	6月2日	6月9日	6月16日	6月23日	6月30日	事業所数	平均
大林	0.0%	3.8%	11.5%	15.4%	7.7%	26	7.7%
大成	6.9%	13.8%	6.9%	3.4%	10.3%	29	8.3%
東鋪	75.0%	75.0%	75.0%	75.0%	50.0%	4	70.0%
NIPPO	13.9%	19.4%	15.3%	15.3%	12.5%	73	15.3%
前田	1.2%	2.4%	2.4%	4.8%	2.4%	83	2.7%
三住	0.0%	33.3%	25.0%	25.0%	8.3%	12	18.3%
全社	7.1%	12.3%	10.6%	11.5%	8.4%	227	10.0%

単組別休日取得率(合材)

	6月2日	6月9日	6月16日	6月23日	6月30日	組合員数	平均
大林	43.8%	52.5%	52.5%	53.8%	43.8%	80	49.3%
大成	57.6%	67.1%	58.8%	62.4%	45.9%	85	58.4%
東鋪	66.7%	66.7%	83.3%	66.7%	66.7%	6	70.0%
NIPPO	44.1%	55.1%	54.2%	55.9%	51.7%	118	52.2%
前田	48.3%	61.7%	60.2%	63.2%	51.4%	329	57.0%
三住	61.5%	84.6%	69.2%	84.6%	80.8%	26	76.2%
全社	48.9%	61.0%	58.5%	61.5%	51.1%	644	56.2%

地域別事業所閉所率(合材)

	6月2日	6月9日	6月16日	6月23日	6月30日	事業所数	平均
北海道	18.2%	0.0%	9.1%	0.0%	9.1%	11	7.3%
東北	7.1%	14.3%	7.1%	7.1%	10.7%	28	9.3%
関東	5.9%	5.9%	5.9%	9.8%	5.9%	52	6.7%
中部	7.1%	10.7%	14.3%	3.6%	7.1%	28	8.6%
関西	3.4%	3.4%	0.0%	3.4%	0.0%	29	2.1%
中国	4.5%	18.2%	18.2%	22.7%	18.2%	22	16.4%
九州	12.1%	24.2%	21.2%	21.2%	12.1%	33	18.2%
北陸	6.7%	26.7%	13.3%	26.7%	13.3%	15	17.3%
四国	0.0%	11.1%	11.1%	11.1%	0.0%	9	6.7%
全国	7.1%	12.4%	10.6%	11.5%	8.4%	227	10.0%

地域別組合員休日取得率(合材)

	6月2日	6月9日	6月16日	6月23日	6月30日	組合員数	平均
北海道	36.4%	45.5%	54.5%	59.1%	45.5%	22	48.2%
東北	47.2%	65.3%	63.9%	66.7%	54.2%	72	59.4%
関東	50.7%	56.4%	60.2%	58.8%	55.5%	211	56.3%
中部	48.0%	60.8%	56.9%	52.0%	42.2%	102	52.0%
関西	55.1%	69.2%	56.4%	70.5%	53.8%	78	61.0%
中国	47.4%	64.9%	68.4%	71.9%	59.6%	57	62.5%
九州	37.5%	51.8%	42.9%	53.6%	42.9%	56	45.7%
北陸	54.2%	79.2%	54.2%	70.8%	37.5%	24	59.2%
四国	59.1%	72.7%	63.6%	68.2%	50.0%	22	62.7%
全国	48.9%	61.0%	58.5%	61.5%	51.1%	644	56.2%

工事部門では前回に比べ、閉所率で▲4.8ポイント、休日取得率で▲0.1ポイントとなりました。また、統一閉所日とした第2土曜日にスポットを当ててみると、今回閉所率で18.5%（前回6月22.3%）、休日取得率で46.4%（同46.1%）という結果となりました。数字からは、何ら変化の兆しも見えません。閉所率については、この業界環境から落ちることはある程度想定内なのですが、休日取得率に変化が伴わないのはやはり人員不足の影響なのか、一人あたりの業務負担がかなり増えているのか、それとも取り組む側の我々に問題があるのか、いずれかです。

製品部門は、閉所率で0.3%（前回10.0%）、休日取得率で2.0%（前回56.2%）それぞれ増加が見られました。また閉所率で北海道が19.0%（前回7.3%）、東北は19.7%（前回9.3%）、関西においては8.3%（前回2.1%）、休日取得は76.4%（前回61.0%）と大幅にアップしました。今回特に皆さんへお知らせしたいのは、日合協東北連合会が独自に連続休暇取得のための広告を顧客向けに専門誌へ出した、ということです。このような取り組みを行っている地域は他に聞いていませんが、業界団体も真剣に取り組んでいることが分かります。労使一体となつての働きかけにより良い結果が事実として出たということは、様々な環境、状況はあるとしても、他の地域でも可能である、参考に出来る場所は必ずあると思います。また、製品部門については、「社員は休んだが、下請け・作業員は仕事をした」という事業所が平均24.6%（6/1：22.1%、6/8：23.7%、6/15：25.3%、6/22：29.6%、6/29：22.1%）あり、閉所までは出来なかったけれども協力業者に任せて社員が休んだ工場が4つに1つあった、という結果も出ました。このような体制が可能であれば、進めるのも一つの方法です。

●閉所出来なかった理由

- | | |
|------------------------------|---------------------------------|
| ①土曜日指定の工事・出荷があるため。 | ⑦制度上休みではないため。 |
| ②営業打合せ、作業打合せなど得意先からの要請があるため。 | ⑧職場に休みにくい雰囲気があるため。 |
| ③下請け・作業員の作業に立ち会う必要があるため。 | ⑨年間を通じた交代制などで休日を確保しているため。 |
| ④天候などの影響により工期が遅れているため。 | ⑩顧客への提出書類（見積書、工事書類等）作成の内業があるため。 |
| ⑤もともと工期に余裕がないため。 | ⑪社内書類（月次書類等）作成の内業があるため。 |
| ⑥配置人員が少なく、業務量に追いつかないため。 | ⑫その他（回答欄記述） |

1位
2位
3位

理由	6月1日				6月8日				6月15日				6月22日				6月29日			
	全体	工事	合材	支店他	全体	工事	合材	支店他	全体	工事	合材	支店他	全体	工事	合材	支店他	全体	工事	合材	支店他
①	36.1%	24.0%	69.3%	17.2%	32.5%	20.2%	64.5%	17.5%	32.0%	18.9%	64.7%	13.7%	32.0%	19.5%	65.3%	19.4%	31.5%	18.6%	64.6%	15.8%
②	9.1%	10.6%	4.8%	12.5%	10.6%	11.6%	6.0%	19.3%	9.5%	10.3%	6.9%	13.7%	9.8%	9.8%	7.8%	16.1%	8.6%	8.7%	6.1%	17.5%
③	12.6%	17.9%	2.2%	6.3%	14.2%	19.6%	3.7%	7.0%	14.4%	19.9%	3.9%	7.8%	12.1%	16.6%	2.7%	8.1%	13.2%	17.8%	3.9%	8.8%
④	4.2%	5.6%	1.3%	3.1%	4.9%	7.0%	1.4%	0.0%	7.2%	10.3%	2.2%	0.0%	7.1%	9.8%	2.3%	1.6%	6.5%	9.3%	0.9%	3.5%
⑤	10.5%	16.0%	0.0%	1.6%	11.5%	17.2%	0.0%	5.3%	10.3%	15.8%	0.0%	2.0%	10.8%	16.4%	0.0%	1.6%	9.7%	14.9%	0.0%	1.8%
⑥	10.8%	12.8%	3.5%	20.3%	11.4%	14.0%	3.7%	17.5%	11.4%	13.4%	4.7%	21.6%	12.8%	15.6%	4.1%	19.4%	12.1%	14.7%	4.4%	19.3%
⑦	2.6%	1.5%	5.2%	3.1%	2.2%	1.6%	4.1%	0.0%	2.4%	1.2%	5.6%	0.0%	2.3%	1.5%	4.6%	0.0%	2.7%	1.2%	6.1%	3.5%
⑧	0.1%	0.2%	0.0%	0.0%	0.1%	0.0%	0.5%	0.0%	0.3%	0.2%	0.4%	0.0%	0.0%	0.0%	0.0%	0.0%	0.1%	0.2%	0.0%	0.0%
⑨	1.9%	0.4%	6.1%	0.0%	2.8%	0.8%	8.3%	0.0%	2.5%	0.6%	7.3%	0.0%	2.6%	0.8%	7.8%	0.0%	2.4%	0.6%	7.0%	0.0%
⑩	4.1%	4.8%	1.3%	7.8%	5.2%	5.8%	1.8%	12.3%	5.4%	6.7%	0.4%	15.7%	5.9%	7.3%	1.4%	9.7%	6.2%	7.9%	0.9%	12.3%
⑪	6.3%	5.2%	4.3%	21.9%	2.6%	1.2%	2.8%	14.0%	2.7%	1.4%	1.7%	19.6%	2.9%	1.5%	1.4%	19.4%	5.4%	5.0%	3.9%	14.0%
⑫	1.7%	0.9%	2.2%	6.3%	1.9%	0.8%	3.2%	7.0%	1.9%	1.4%	2.2%	5.9%	1.8%	1.0%	2.7%	4.8%	1.6%	1.2%	2.2%	3.5%

●休日取得や時短を進めるために今後望まれる点

- ①適正な人員配置
- ②社外書類の削減
- ③社内書類の削減
- ④上位者からの指示・指導
- ⑤職場の話し合い
- ⑥協力会社の育成
- ⑦業界全体による得意先に対する土曜休工の要請

	全体	工事	合材	支店他
①	17.6%	19.1%	12.6%	19.9%
②	5.5%	7.5%	1.5%	3.4%
③	9.5%	9.5%	7.0%	14.1%
④	10.4%	10.5%	7.7%	15.0%
⑤	11.2%	10.2%	12.9%	12.6%
⑥	10.0%	12.0%	8.8%	2.9%
⑦	35.9%	31.2%	49.5%	32.0%

1位 2位 3位

まず閉所出来なかった理由ですが、前回6月から理由の第一位は変わりません。①土曜日指定の工事・出荷があるため、という理由です。工事部門においてはそれに関連してかもしれませんが、必ず①・③・⑤が上位の理由になっています。この3つの選択肢は実に密接な関連性を持っていますが、もともと工期が無くて土曜日出ざるを得なくなったのか、得意先から土曜日施工するように言われているのか、そもそも自分達の都合で土曜日の工程を入れているのか。はじめから土曜日を回避して工程を組む、といったことも一つの手段です。得意先に理解を得るのも一つ、いろんなケースはあるとは思いますが、何か自分でやってみたことはありますか？事務所の中で話し合うことはしましたか？顧客が無くなる、という声を時々耳にしますが、そのような話を得意先からされたのでしょうか。工事部門では、業界として土曜日閉所の方針は出ています。

今後望まれる点においては、やはり人員の不足という課題は誰の目にも明らかであり、各企業における努力に期待をしなければいけません。その一方で、何を持って適正とするのかも自分達で考えておかなければいけません。また、製品部門においては、ある程度当番制により各人の休日予定が明らかになっているからか、職場の話し合いが2番目の理由となっています。また、人員の少ない工場においては、交代要員がないという問題もありますが、ではどこの誰がフォローしていくのか、その支援体制さえきちんと出来れば、土曜日に休める日も出てくるのではないのでしょうか。

●閉所できた理由 <成功例>

<前向き取り組み編>

- ・日合協の要請があったから休めた。
- ・下請け業者を育成している
- ・二週間程前から工程会議で休むよう指導した
- ・土曜閉所推進期間である旨事前に周知し実践した
- ・事前に元請等に通知していた。
- ・事前に休みをアピールし、実行した。

- ・事前に閉所の打合せが出来ていたため
- ・予定工程表通り休みとした
- ・元請けからの要請
- ・閉所月間なので閉所した
- ・社内慰安旅行開催
- ・8日は休日取得所内周知とともに前々から段取りをしたため
- ・大半が意識の問題 施工日指定なら仕方ないが平日のやり残しを持ち込まない
- ・6/15は旅行だったので、前々から休むと決めていた。
- ・事前に打ち合わせし、決め打ちして休もうと事務所で計画をした。
- ・仕事の絶対量が少なかった為、工程を調整した
- ・レクリエーションを予定した
- ・工程管理
- ・無駄な会議をなくした
- ・密な段取り
- ・組合レクリエーションの実施
- ・6/15と22に関しては、レクリエーションのイベントを実施することにより職員は休めた
- ・6月22日全体レクレーションを開催

<たまたま編>

- ・仕事が閑散なため事業所を営業する意味がない
- ・準備段階なので休めただけ
- ・土曜日指定の工事がなかったため
- ・たまたま作業ができなかった。
- ・いまのところ夜間施工なので、土曜日は休みにしている。
- ・土日は作業が出来ない
- ・平日が雨になってことで書類が進んだ

理由はいずれにせよ、休もうという意思や気持ちの部分が大切です。単なる精神論ではありません。もちろん顧客の要請や施工の指定があれば、当然仕事はやります。しかし土曜日が休みではないという業界の壁は、自分たちの働きかけで可能になる場合もあると思います。技術者の不足、人員の不足、計画に対して費用負担、次世代の人材不足など、私たちだけではどうにもならない課題もありますが、我々道建労協も少しずつ結果を出しています。継続して環境整備に取り組んでいきます。皆さんもご協力下さい。

今後とも宜しく願いいたします。