

2014年11月土曜閉所強調月間

アンケート結果特集！！



道建労協加盟単組組合員の皆さまには、いつも弊協議会の活動にご理解とご協力をいただきまして、誠にありがとうございます。心より感謝申し上げます。

さて、恒例となっております6月と11月の土曜閉所運動、今回は2014年11月実施時のアンケートがまとまりましたので、公開させていただきます。

前回11月の実施から後援に（一社）日本道路建設業協会が加わり各企業の認識が深まる契機となり、また一方で（一社）日本アスファルト合材協会も計画的連続休暇取得推進におけるきっかけ一つとして協力関係にあります。業界として、労使一体の取り組みとして、さらに連携を深めていきます。まずはこの業界で働く自分たちが魅力を感じなければ業界の魅力向上もありえません。改めて皆様のご理解とご協力をお願いいたします。

今回の土曜閉所運動における建設産労懇共通のスローガンは、

『 仕事の分担 業務の改善 やればできるさ 統一土曜閉所 』

でした。いくらスローガンを掲げても、頭の中でわかっている、私達が実際に働き方を見直していかななくては、この運動も意味を成さず、立ち行かなくなります。実際に自分たちで考えて行動に移してみよう、各企業の取り組みも大事な要因ですが、最前線で実践する私達こそ土曜閉所活動の活性化を推進していかなければならない、そうした思いがこのスローガンには込められています。いわゆるこうした「考動」が今後の人材の確保、入職者の増加、女性技術者が活躍できる環境づくり、つまりは産業の魅力化につながるのです。

今回の回収率 **90.9%**（前回6月・94.1%）前回の回収率より3.2%落ち込みましたが、高い回収率を維持する事ができました、皆様のご協力に感謝いたします。

単組別回答	事業所数	組合員数	回収率	総組合員数	地域別回答事業所数		
					地域	事業所数	組合員数
大林道路	101	780	90.4%	863	北海道	79	250
大成ロテック	85	575	82.0%	701	東北	133	574
東京舗装	15	61	83.6%	73	関東	265	1,971
NIPPO	370	1,233	90.9%	1,356	中部	108	528
フジタ道路	67	154	96.9%	159	関西	80	426
前田道路	238	1,637	94.0%	1,741	中国	105	320
三井住建	79	244	94.6%	258	九州	101	348
合計	955	4,684	90.9%	5,151	北陸	43	135
					四国	41	132
					全国	955	4,684

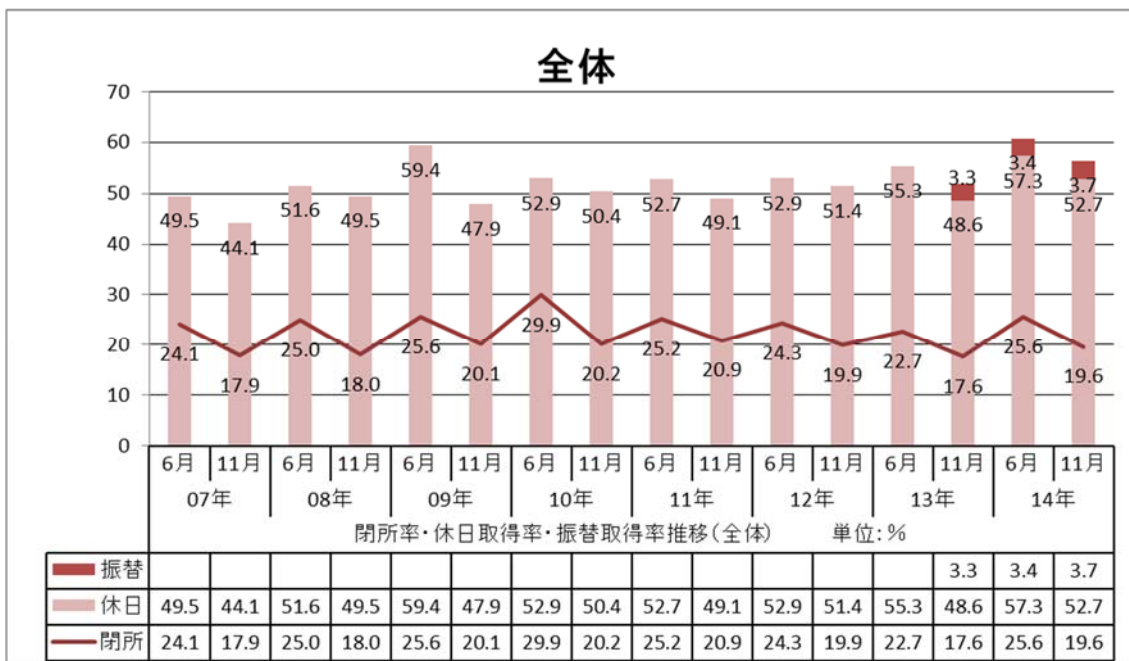
回収率推移(11月)

単位: %

回収率	大林	大成	東舗	NIPPO	フジタ	前田	三住	合計
2009	99.4	85.0	88.0	59.8	85.5	90.9	97.6	81.4
2010	97.6	91.6	85.0	65.1	88.9	84.1	92.3	81.8
2011	94.0	85.7	73.4	88.0	97.0	86.0	96.5	88.5
2012	91.0	80.2	77.6	95.5	93.6	87.7	97.6	89.9
2013	92.8	77.7	82.2	85.4	96.7	94.1	98.0	89.3
2014	90.4	82.0	83.6	90.9	96.9	94.0	94.6	90.9

事業所形態	構成比	大林	大成	東舗	NIPPO	フジタ	前田	三住	
営業所・出張所 (営業機能あり)	356	37.3%	41	47	9	130	0	110	19
出張所・作業所 (営業機能なし)	21	2.2%	6	5	1	0	0	4	5
作業所 (単独工事)	155	16.2%	7	0	0	43	57	14	34
合材工場 乳剤工場	277	29.0%	34	24	4	106	0	95	14
本・支店等内勤	139	14.6%	9	9	1	91	10	12	7
その他	7	0.7%	4	0	0	0	0	3	0
合計	955	100.0%	101	85	15	370	67	238	79

●全体の数値



単組別事業所閉所率(全体)

	11月1日	11月8日	11月15日	11月22日	11月29日	事業所数	平均
大林	12.9%	18.8%	8.9%	17.0%	9.9%	101	13.5%
大成	8.2%	8.2%	9.4%	9.4%	10.6%	85	9.2%
東舗	6.7%	26.7%	6.7%	33.3%	13.3%	15	17.3%
NIPPO	22.7%	26.8%	21.1%	22.8%	20.3%	370	22.7%
フジタ	26.9%	23.9%	17.9%	31.3%	25.4%	67	25.1%
前田	6.3%	25.6%	6.3%	6.3%	8.0%	238	10.5%
三住	41.8%	55.7%	39.2%	57.0%	43.0%	79	47.3%
全社	17.9%	26.2%	16.1%	20.5%	17.4%	955	19.6%

地域別事業所閉所率(全体)

	11月1日	11月8日	11月15日	11月22日	11月29日	事業所数	平均
北海道	10.1%	40.5%	29.1%	35.4%	32.9%	79	29.6%
東北	18.0%	32.3%	15.0%	21.8%	19.5%	133	21.4%
関東	6.0%	20.0%	15.8%	18.1%	18.1%	265	15.6%
中部	14.8%	18.5%	12.0%	16.7%	14.8%	108	15.4%
関西	11.3%	20.0%	10.0%	10.0%	8.8%	80	12.0%
中国	20.0%	33.3%	15.2%	21.0%	17.1%	105	21.3%
九州	18.8%	27.7%	18.8%	25.7%	16.8%	101	21.6%
北陸	16.3%	14.0%	18.6%	16.3%	14.0%	43	15.8%
四国	14.6%	43.9%	14.6%	24.4%	9.8%	41	21.5%
全国	17.9%	26.2%	16.1%	20.5%	17.4%	955	19.6%

単組別休日取得率(全体)

	11月1日	11月8日	11月15日	11月22日	11月29日	組合員数	平均	振休加算	振替率
大林	49.5%	54.6%	45.4%	44.4%	29.5%	780	44.7%	49.4%	2.9%
大成	49.6%	40.3%	51.5%	48.2%	37.2%	575	45.4%	48.3%	2.0%
東舗	27.9%	39.3%	26.2%	37.7%	27.7%	61	31.8%	37.4%	8.6%
NIPPO	52.4%	53.3%	51.3%	53.3%	36.9%	1,233	49.4%	57.7%	11.6%
フジタ	40.3%	42.2%	27.3%	43.5%	29.8%	154	36.6%	38.2%	0.0%
前田	48.1%	72.3%	57.1%	53.6%	41.3%	1,637	54.5%	59.6%	8.8%
三住	72.1%	89.3%	68.4%	90.2%	89.4%	244	81.9%	86.3%	37.5%
全社	50.4%	59.9%	52.1%	52.7%	39.7%	4,684	52.7%	56.4%	10.2%

振替率は休めなかった人が振替休日を取得した割合

地域別組合員休日取得率(全体)

	11月1日	11月8日	11月15日	11月22日	11月29日	組合員数	平均	振休加算
北海道	41.6%	48.0%	45.2%	51.2%	42.4%	250	45.7%	50.9%
東北	55.7%	69.0%	61.0%	61.3%	57.8%	574	61.0%	64.9%
関東	53.0%	58.3%	53.5%	52.9%	49.5%	1,971	53.4%	56.4%
中部	44.9%	51.7%	46.6%	45.8%	46.8%	528	47.2%	49.6%
関西	47.9%	56.6%	53.3%	48.4%	42.7%	426	49.8%	52.9%
中国	52.2%	69.1%	47.2%	52.5%	52.2%	320	54.6%	56.9%
九州	46.6%	64.7%	51.4%	54.6%	44.5%	348	52.4%	55.9%
北陸	40.0%	58.5%	43.7%	48.9%	42.2%	135	46.7%	47.9%
四国	51.5%	77.3%	47.7%	55.3%	41.7%	132	54.7%	57.3%
全国	50.4%	59.9%	52.1%	52.7%	39.7%	4,684	52.7%	56.4%

結果は、閉所率が19.6%と前回の11月よりも2.0ポイント上昇しました。休日取得率については、暦通り休日取得出来た組合員が52.7%（前年同月比+4.1%）、振替休日を取得できた組合員を含めた休日取得率は56.4%（3.7%上乘せ、前年同月比+4.5%）となりました。また、土曜日出勤をして振替休日を取得出来た方の率は10.2%で、前回11月のデータより4.6ポイント（5.6%）、昨年6月からは4.1ポイントの上昇（前回6月・6.1%）を示しました。単組ごとにバラつきがあり、数値自体は相変わらずとなりましたが、ここまで右肩上がりになってきていることは評価できます。

ただ、振休について再度ここで皆さんにお聞きしたい。各社を回って事前PRを行いしっかり取り組んでもらうよう要請しているのですが、前もって休めないことがわかっているにもかかわらず振替休日が取得できていないのは、どのような理由からでしょうか。振替休日を取る環境にない、というのはもはや理由になりません。これだけ何年も何回もこの運動をやってきて、更にここ1～2年は会社側も背中を押してくれている中、年に1日2日の休日も取れないようでは、努力が足りないと言われても仕方がありません。まずは計画をたてて実際に取り組んでみることから改めてお願いをいたします。

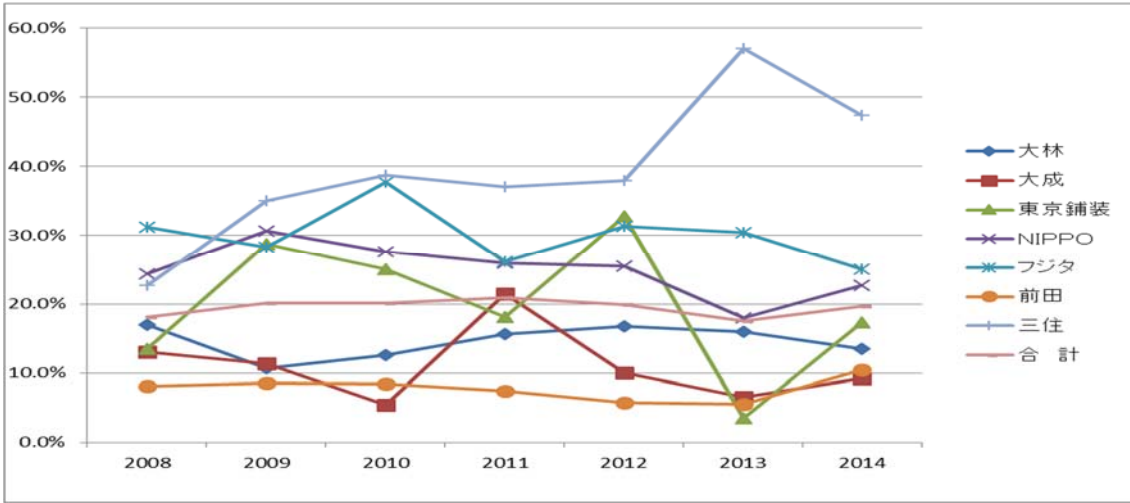
各単組別の閉所率を見ますと、以前はいくつか見られた10%未満という会社は少なくなりました。しかしながら、製品部門の状況や地域の特性を考慮すると、このような結果はある程度は想定内です。第2土曜日が他より高い数値であることがせめてもの救いです。そして相変わらず意識の高い三井住建道路の皆さんには、頭が下がります。

休日取得で見ると、やはり休日取得の方が取り組みやすいことも影響してか2年ぶりに50%台を回復しました。またしても三井住建道路は他社を置き去りにして遙か先を行っています。また閉所率では低い数値の常連である前田道路が、休日取得においては三井住建道路に次ぐ数値（特に第2土曜日は注目！）を示したのは、会社の方針と組合員の取り組む姿勢がマッチした結果ではないでしょうか。他単組の今後の努力を期待します。

改めてとなりますが、道建労協では対象月の第2土曜日を「統一土曜閉所日」としてはいますが、同様に道建協でも第2土曜日を閉所日と位置付けています（道建協では毎月第2土曜日が閉所日）。今回の結果では第2土曜日の数値が閉所率・休日取得率ともに前回11月をそれぞれ6.5%、9.2%上回りました。また他の土曜日よりも高い数値となりました。今後はさらなる飛躍を遂げて行きたいものです。

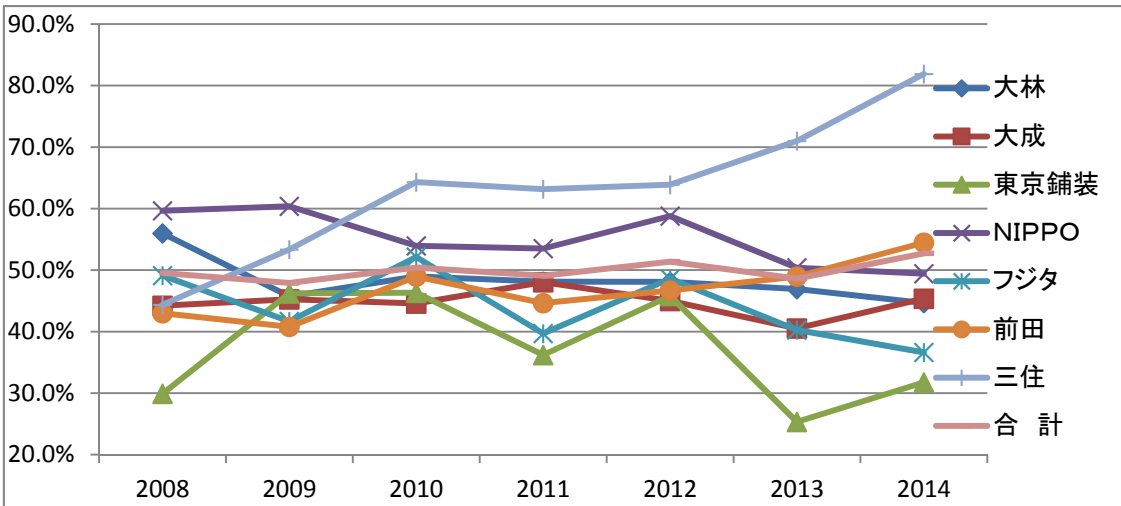
地域別では、北海道地区の第2土曜日に注目です。詳しい状況は確認できていませんが、計画的なものであれば大変喜ばしいことです。また、広島県の合材協会では継続した取り組みを行っていることが数値を見ても明らかです。東北地区や地域で偏りはありますが四国地区にも当てはまります。ようやく全体での動きとなってきましたが、もっと出来るはずです。協会・企業・組合で連携して成功例をたくさん示せるよう取り組みます。

<単組別閉所率推移>

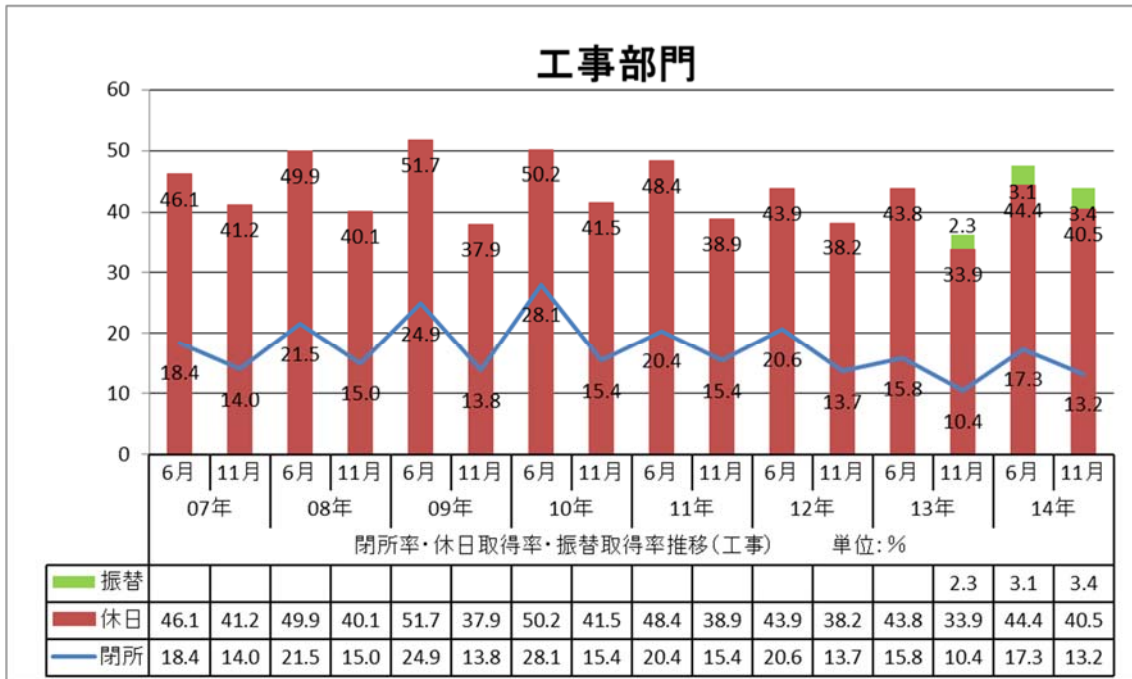


	2008	2009	2010	2011	2012	2013	2014
大林	17.0%	10.7%	12.6%	15.7%	16.8%	16.0%	13.5%
大成	13.1%	11.4%	5.4%	21.4%	10.1%	6.5%	9.2%
東京舗装	13.5%	28.7%	25.0%	18.1%	32.8%	3.5%	17.3%
NIPPO	24.4%	30.6%	27.7%	25.9%	25.5%	18.0%	22.7%
フジタ	31.3%	28.3%	37.7%	26.1%	31.4%	30.4%	25.1%
前田	8.1%	8.5%	8.4%	7.4%	5.7%	5.6%	10.5%
三住	22.7%	35.0%	38.8%	37.1%	38.0%	57.0%	47.3%
合計	18.0%	20.1%	20.2%	20.9%	19.9%	17.6%	19.6%

<単組別休日取得率推移>



	2008	2009	2010	2011	2012	2013	2014
大林	56.0%	45.7%	49.0%	48.1%	48.1%	46.9%	44.7%
大成	44.2%	45.3%	44.6%	48.1%	45.0%	40.5%	45.4%
東京舗装	29.9%	46.2%	46.3%	36.2%	45.8%	25.3%	31.8%
NIPPO	59.6%	60.4%	53.9%	53.5%	58.8%	50.4%	49.4%
フジタ	49.1%	41.7%	52.1%	39.7%	48.6%	40.3%	36.6%
前田	43.0%	40.8%	48.9%	44.6%	46.7%	49.0%	54.5%
三住	44.4%	53.4%	64.3%	63.2%	63.9%	71.0%	81.9%
合計	49.5%	47.9%	50.4%	49.1%	51.4%	48.6%	52.7%



単組別事業所閉所率(工事)

	11月1日	11月8日	11月15日	11月22日	11月29日	事業所数	平均
大林	7.4%	9.3%	1.9%	5.6%	3.7%	54	5.6%
大成	0.0%	3.8%	1.9%	1.9%	3.8%	52	2.3%
東鋪	0.0%	20.0%	0.0%	30.0%	10.0%	10	12.0%
NIPPO	11.0%	12.1%	10.4%	9.9%	7.5%	173	10.2%
フジタ	17.5%	14.0%	7.0%	19.3%	14.0%	57	14.4%
前田	3.9%	28.9%	3.9%	3.9%	3.9%	128	8.9%
三住	41.4%	55.2%	39.7%	56.9%	43.1%	58	47.2%
全社	11.7%	20.1%	9.8%	13.7%	10.5%	532	13.2%

地域別事業所閉所率(工事)

	11月1日	11月8日	11月15日	11月22日	11月29日	事業所数	平均
北海道	29.5%	38.6%	25.0%	31.8%	25.0%	44	30.0%
東北	13.9%	25.3%	11.4%	19.0%	15.2%	79	17.0%
関東	8.6%	10.5%	7.9%	7.9%	7.9%	152	8.6%
中部	8.8%	15.8%	7.0%	14.0%	7.0%	57	10.5%
関西	14.6%	19.5%	7.3%	7.3%	7.3%	41	11.2%
中国	11.3%	21.0%	9.7%	11.3%	14.5%	62	13.5%
九州	7.7%	25.0%	7.7%	21.2%	9.6%	52	14.2%
北陸	4.5%	4.5%	18.2%	13.6%	4.5%	22	9.1%
四国	13.0%	47.8%	0.0%	4.3%	0.0%	23	13.0%
全国	11.7%	20.1%	9.8%	13.7%	10.5%	532	13.2%

単組別休日取得率(工事)

	11月1日	11月8日	11月15日	11月22日	11月29日	組員数	平均	振休加算	振替取得
大林	37.6%	43.4%	31.0%	29.5%	33.5%	516	35.0%	36.1%	1.7%
大成	39.4%	29.9%	40.4%	37.2%	35.8%	411	36.5%	37.6%	1.6%
東鋪	17.0%	34.0%	19.1%	27.7%	12.8%	47	22.1%	29.4%	9.3%
NIPPO	35.9%	37.8%	35.6%	36.9%	34.0%	629	36.1%	41.2%	8.0%
フジタ	29.0%	29.8%	12.9%	29.8%	25.8%	124	25.5%	25.5%	0.0%
前田	33.5%	68.5%	46.8%	41.3%	33.0%	971	44.6%	48.3%	6.7%
三住	70.0%	88.8%	65.9%	89.4%	67.1%	170	76.2%	85.1%	37.1%
全社	37.3%	50.7%	39.8%	39.7%	35.1%	2,868	40.5%	43.9%	5.3%

振替率は休めなかった人が振替休日を取得した割合

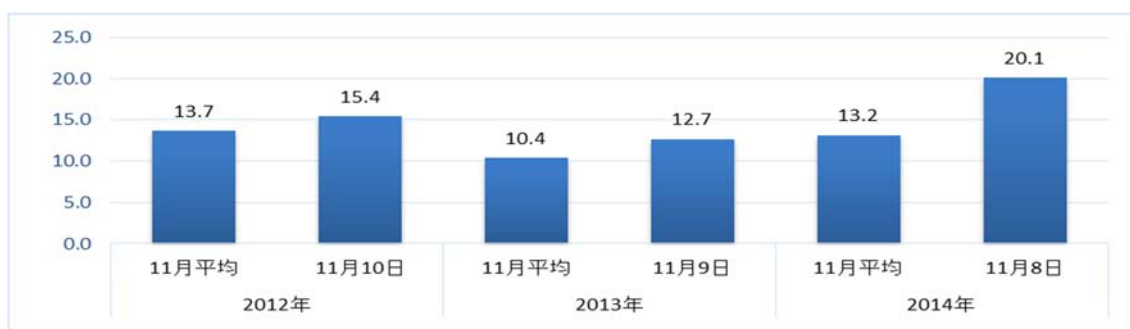
地域別組員休日取得率(工事)

	11月1日	11月8日	11月15日	11月22日	11月29日	組員数	平均	振休加算	振替取得
北海道	32.4%	40.5%	37.6%	39.3%	37.0%	173	37.3%	39.2%	3.0%
東北	50.1%	66.0%	54.5%	55.9%	53.1%	429	55.9%	61.2%	11.9%
関東	32.8%	44.2%	34.5%	34.2%	27.3%	1,026	34.6%	37.3%	4.2%
中部	35.7%	42.0%	38.3%	35.7%	35.9%	345	37.5%	40.2%	4.3%
関西	37.2%	46.4%	47.4%	36.5%	33.2%	274	40.1%	43.1%	5.0%
中国	39.3%	60.3%	32.6%	40.2%	40.6%	224	42.6%	45.3%	4.7%
九州	35.9%	58.7%	39.0%	42.6%	31.8%	223	41.6%	46.4%	8.1%
北陸	32.6%	49.5%	34.7%	40.0%	33.7%	95	38.1%	40.2%	3.4%
四国	43.0%	74.7%	38.0%	40.5%	25.3%	79	44.3%	45.6%	2.3%
全国	37.3%	50.7%	39.8%	39.7%	35.1%	2,868	40.5%	43.9%	5.3%

振替率は休めなかった人が振替休日を取得した率

●< 工事部門の閉所率・休日取得率 過去3年間の推移 (全体と第2土曜日) >

(上：閉所率、下：休日取得率)

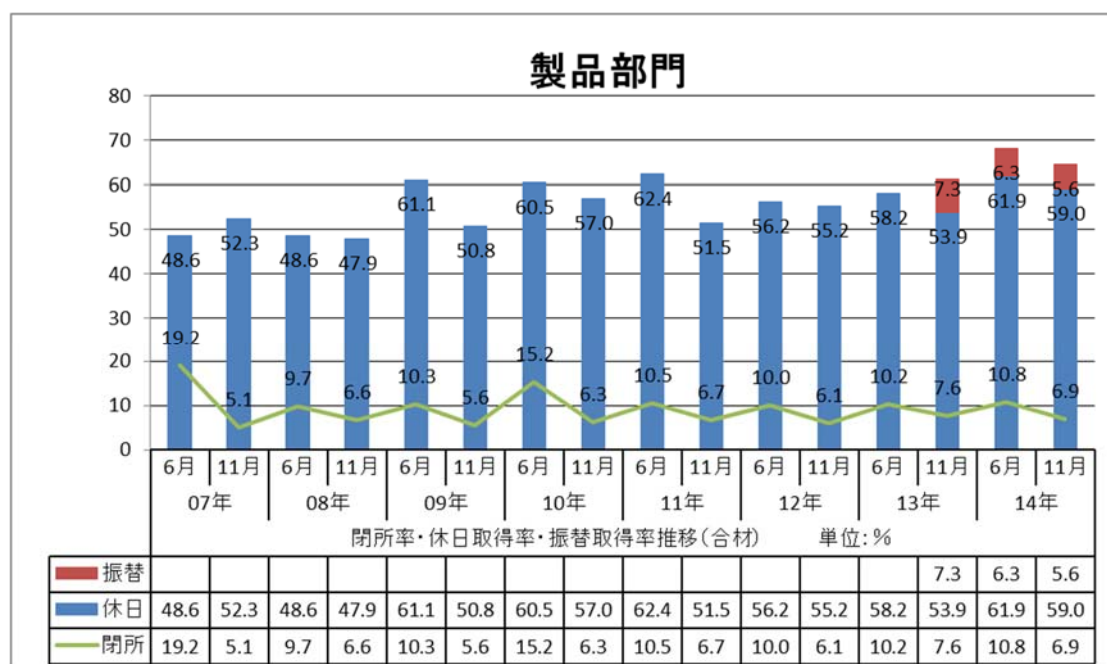


工事部門においては、閉所率・休日取得率ともに前回は上回る結果（振替加算については昨年11月より+1.1%の3.4%）となりました。そして、休日取得については4年ぶりの40%超えです。また、第2土曜日の数値が格段に良くなっていることは本当に素晴らしいことで、嬉しい限りです。各社・各単組の工事部門でかなり意識的に取り組んでいただいた結果だと思われま

す。一方で今までどおり、顧客の依頼によりどうしても工程を入れなければいけなかった、という声もありました。第2土曜日にずれ込んでしまうことは、仕方ないと思います。何度も言いますが、大切なことは事前の準備ですから、第2土曜日の工程を空けて置く、つまり閉所・休工・休日取得にする意思があったか、ということです。今回の意見欄では「事前に得意先へ説明・お願いした」「工程を調整した」という言葉が多く見られました。努力している姿が目に見えます。あとは、きっちり取り組んだけれど天候不順等で第2土曜日に出勤せざるを得なかった場合、いかに振替休日を取得するかが大きな課題といえます。「法律で休みにしないと無理」や「掛け声ばかり」というご意見の方もいましたが、少し頭をやわらかくして、違った角度から現状を見つめ直してみてもはどうでしょうか。まずは他に出来ているところを参考にして、自ら取り組んでみてください。

今回の特徴的な点は、前田道路、三井住建道路の第2土曜日閉所率と休日取得率が高くなっていること、地域別で見ると北海道地区、東北地区、四国地区の第2土曜日の閉所率が高くなっていること、が挙げられます。数値として三井住建道路以外は低いのですが、数値に取り組みの跡が見えるのは、明るい未来を連想させます。

工事部門の数値が上がった結果、全体の数値も上がったことは言うまでもありません。



単組別事業所閉所率(合材)

	11月1日	11月8日	11月15日	11月22日	11月29日	事業所数	平均
大林	2.9%	14.7%	2.9%	14.7%	0.0%	34	7.1%
大成	4.2%	8.3%	0.0%	4.2%	0.0%	24	3.3%
東舗	0.0%	25.0%	0.0%	25.0%	0.0%	4	10.0%
NIPPO	6.6%	16.0%	2.8%	8.5%	5.7%	106	7.9%
前田	0.0%	12.6%	1.1%	0.0%	2.1%	95	3.2%
三住	28.6%	35.7%	21.4%	35.7%	21.4%	14	28.6%
全社	4.7%	15.2%	2.9%	7.6%	4.0%	277	6.9%

地域別事業所閉所率(合材)

	11月1日	11月8日	11月15日	11月22日	11月29日	事業所数	平均
北海道	18.2%	22.7%	18.2%	22.7%	18.2%	22	20.0%
東北	0.0%	32.5%	2.5%	2.5%	5.0%	40	8.5%
関東	0.0%	1.6%	0.0%	0.0%	1.6%	61	0.7%
中部	5.6%	5.6%	2.8%	5.6%	5.6%	36	5.0%
関西	7.1%	7.1%	0.0%	7.1%	0.0%	28	4.3%
中国	3.2%	45.2%	0.0%	16.1%	3.2%	31	13.5%
九州	6.3%	3.1%	3.1%	3.1%	3.1%	32	3.8%
北陸	7.1%	7.1%	0.0%	0.0%	7.1%	14	4.3%
四国	7.7%	23.1%	7.7%	38.5%	0.0%	13	15.4%
全国	4.7%	15.2%	2.9%	7.6%	4.0%	277	6.9%

単組別休日取得率(合材)

	11月1日	11月8日	11月15日	11月22日	11月29日	組合員数	平均	振休加算	振替取得
大林	43.9%	49.1%	53.5%	51.8%	40.4%	114	47.7%	51.8%	7.7%
大成	50.0%	56.3%	59.4%	57.8%	57.8%	64	56.3%	57.5%	2.9%
東舗	44.4%	33.3%	22.2%	55.6%	55.6%	9	42.2%	44.4%	3.8%
NIPPO	70.0%	72.3%	66.2%	69.2%	66.2%	130	68.8%	73.2%	14.3%
前田	54.3%	67.5%	58.6%	58.1%	53.8%	418	58.5%	65.0%	15.7%
三住	67.4%	83.7%	60.5%	86.0%	65.1%	43	72.6%	84.2%	42.4%
全社	55.7%	65.2%	58.9%	60.5%	54.9%	778	59.0%	64.6%	13.6%

振替率は休めなかった人が振替休日を取得した割合

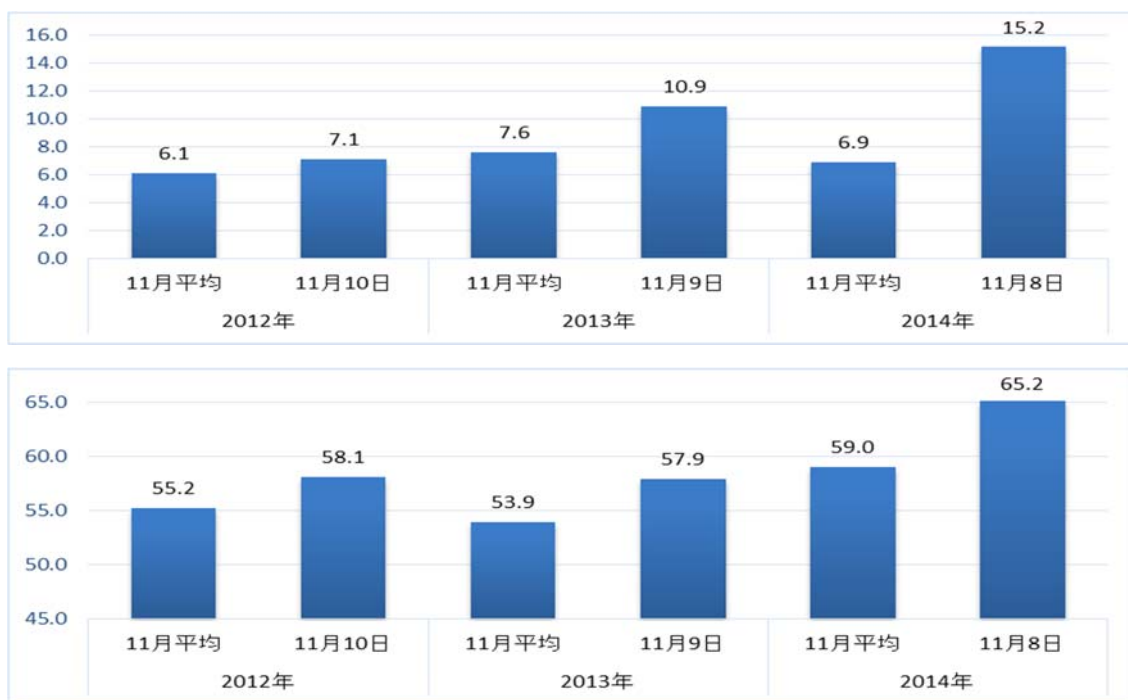
地域別組合員休日取得率(合材)

	11月1日	11月8日	11月15日	11月22日	11月29日	組合員数	平均	振休加算	振替取得
北海道	50.0%	60.5%	52.6%	57.9%	39.5%	38	52.1%	66.3%	29.7%
東北	64.5%	71.0%	69.9%	67.7%	57.0%	93	66.0%	71.4%	15.8%
関東	58.3%	59.7%	61.5%	57.6%	58.0%	283	59.0%	63.1%	10.0%
中部	55.5%	65.5%	53.8%	58.8%	59.7%	119	58.7%	62.9%	10.2%
関西	55.7%	67.1%	54.4%	62.0%	48.1%	79	57.5%	63.5%	14.3%
中国	54.3%	78.3%	56.5%	58.7%	54.3%	46	60.4%	67.4%	17.6%
九州	44.8%	62.7%	61.2%	64.2%	53.7%	67	57.3%	66.3%	21.0%
北陸	40.9%	72.7%	54.5%	54.5%	40.9%	22	52.7%	58.2%	11.5%
四国	45.2%	74.2%	38.7%	67.7%	48.4%	31	54.8%	59.4%	10.0%
全国	55.7%	65.2%	58.9%	60.5%	54.9%	778	59.0%	64.6%	13.6%

振替率は休めなかった人が振替休日を取得した率

●<製品部門の閉所率・休日取得率 過去3年間の推移（全体と第2土曜日）

（上：閉所率、下：休日取得率）



製品部門は閉所率については前回11月を0.7ポイント下回り、休日取得率については、前回11月より上昇しております。第2土曜日だけをフォーカスすると、閉所率・休日取得率ともにアップしています（閉所率：4.3%、休日取得率：7.3%）。第2土曜日をしっかりと意識して取り組んでいただいたことが結果から判断できます。

製品部門の閉所率については、若干の上昇を見せるかと予想していましたが、これまでと傾向はそれほど変わらず、むしろ前を下回りました。「土曜日指定の工事・出荷があるため」土曜日を閉所できずにいるということが、理由の約70%を占めています。この部分は業界としての取組みを強化していかなくてはいけないところですが、その対策において結果をだしているのが、東北地区と中国地区です。合材協会の力強い前進が示した数値であると言えます。道建協と日合協は組織に違いはありますが、理事になっているのは同じような方々、つまり皆さんの会社の社長です。各地区や地元業者との兼ね合いもあるとは思いますが、もっと多様な連携があっても良いと思います。

休日取得に目を向けてみますと、日合協の計画的連続休暇の取得促進についての取り組みが追い風となり各社各単組の取り組みにも影響してか、前回11月の結果を上回り、さらに第2土曜日は大幅に増加しました。地域的にも前述のとおり特徴が出ました。

業界一体となって、意図を持った取り組み、そしてその努力の跡が見える結果、これらは今後も継続して取り組んでいただきたいと思います。ただし、どの企業もどの組合員も乗り遅れないように取り組んでいただきたいと思います。

●土曜日閉所出来なかった理由

- ①土曜日指定の工事・出荷があるため。
- ②営業打合せ、作業打合せなど得意先からの要請があるため。
- ③下請け・作業員の作業に立ち会う必要があるため。
- ④天候などの影響により工期が遅れているため。
- ⑤もともと工期に余裕がないため。
- ⑥配置人員が少なく、業務量に追いつかないため。
- ⑦制度上休みではないため。
- ⑧職場に休みにくい雰囲気があるため。
- ⑨年間を通じた交代制などで休日を確保しているため。
- ⑩顧客への提出書類（見積書、工事書類等）作成の内業があるため。
- ⑪社内書類（月次書類等）作成の内業があるため。
- ⑫その他（回答欄記述）

1位
2位
3位

理由	11月1日				11月8日				11月15日				11月22日				11月29日			
	全体	工事	合材	支店他	全体	工事	合材	支店他	全体	工事	合材	支店他	全体	工事	合材	支店他	全体	工事	合材	支店他
①	37.5%	23.6%	73.2%	17.9%	34.1%	20.5%	66.7%	27.1%	33.5%	19.1%	70.2%	22.0%	33.5%	19.2%	68.9%	23.3%	33.4%	19.1%	69.2%	21.3%
②	7.9%	9.2%	3.3%	16.1%	8.8%	10.0%	5.3%	12.5%	8.7%	10.1%	4.2%	14.0%	8.4%	9.9%	3.9%	14.0%	7.4%	8.5%	5.0%	6.4%
③	12.5%	17.7%	1.8%	7.1%	13.4%	18.6%	2.9%	6.3%	14.0%	19.8%	1.5%	6.0%	12.6%	17.6%	2.4%	4.7%	12.5%	17.8%	1.2%	6.4%
④	5.6%	7.2%	2.1%	1.8%	6.9%	8.4%	4.5%	2.1%	7.2%	8.9%	4.6%	0.0%	6.3%	8.0%	2.8%	2.3%	7.2%	9.2%	3.8%	0.0%
⑤	10.6%	15.4%	1.1%	3.6%	11.6%	16.8%	1.6%	2.1%	11.7%	16.1%	1.9%	6.0%	12.6%	17.7%	2.0%	4.7%	12.5%	17.5%	1.9%	6.4%
⑥	8.1%	10.3%	2.9%	8.9%	9.4%	11.4%	4.1%	12.5%	10.2%	12.8%	3.4%	12.0%	10.5%	13.0%	3.9%	14.0%	9.5%	11.9%	3.1%	12.8%
⑦	2.1%	1.4%	3.3%	3.6%	1.3%	0.9%	2.1%	2.1%	1.2%	0.6%	2.3%	2.0%	2.0%	1.5%	3.1%	2.3%	1.3%	0.7%	2.7%	2.1%
⑧	0.3%	0.3%	0.4%	0.0%	0.5%	0.4%	0.8%	0.0%	0.4%	0.3%	0.8%	0.0%	0.3%	0.3%	0.4%	0.0%	0.4%	0.3%	0.8%	0.0%
⑨	2.4%	1.0%	6.3%	0.0%	2.9%	1.3%	7.4%	0.0%	2.6%	0.5%	8.4%	0.0%	2.7%	0.5%	8.3%	0.0%	2.3%	0.5%	6.9%	0.0%
⑩	5.9%	7.9%	0.0%	12.5%	6.3%	8.2%	0.4%	14.6%	6.1%	7.9%	1.1%	10.0%	7.0%	8.9%	1.6%	14.0%	7.5%	9.7%	0.8%	17.0%
⑪	5.7%	4.8%	3.7%	25.0%	3.2%	2.7%	2.5%	12.5%	2.6%	2.7%	0.0%	16.0%	2.3%	2.3%	0.8%	11.6%	4.1%	3.8%	3.1%	14.9%
⑫	1.4%	1.1%	1.5%	3.6%	1.5%	0.9%	1.6%	8.3%	1.8%	1.1%	1.5%	12.0%	1.7%	1.0%	2.0%	9.3%	1.7%	1.0%	1.5%	12.8%

●2013年11月

理由	11月2日				11月9日				11月16日				11月23日				11月30日			
	全体	工事	合材	支店他	全体	工事	合材	支店他	全体	工事	合材	支店他	全体	工事	合材	支店他	全体	工事	合材	支店他
①	30.9%	16.9%	61.8%	29.1%	30.9%	16.9%	64.3%	25.0%	30.5%	17.4%	62.0%	19.7%	31.5%	17.9%	64.9%	20.3%	31.4%	18.2%	62.5%	22.8%
②	8.0%	8.7%	7.1%	3.6%	7.8%	8.5%	6.3%	6.7%	7.8%	8.0%	7.3%	7.6%	7.6%	7.3%	7.6%	10.9%	7.5%	7.8%	7.0%	7.0%
③	12.5%	17.0%	3.2%	9.1%	13.4%	17.6%	4.9%	8.3%	13.6%	18.5%	3.3%	12.1%	13.3%	17.7%	3.8%	10.9%	12.5%	17.0%	3.3%	8.8%
④	4.8%	6.2%	2.3%	1.8%	5.6%	7.0%	3.5%	0.0%	5.5%	7.0%	3.0%	1.5%	5.6%	7.3%	2.1%	3.1%	5.5%	7.5%	2.0%	1.8%
⑤	12.7%	18.0%	1.6%	9.1%	13.6%	19.0%	2.1%	10.0%	13.2%	18.6%	2.3%	7.6%	13.0%	18.3%	2.4%	6.3%	13.1%	18.2%	2.3%	10.5%
⑥	12.8%	16.4%	4.9%	12.7%	13.3%	17.2%	4.9%	11.7%	13.9%	18.3%	4.3%	13.6%	14.4%	18.6%	5.6%	10.9%	13.0%	16.9%	5.0%	10.5%
⑦	4.9%	3.6%	7.8%	5.5%	1.5%	0.9%	2.4%	3.3%	2.3%	1.0%	4.6%	4.5%	1.7%	0.9%	2.8%	4.7%	1.9%	0.9%	4.0%	3.5%
⑧	0.1%	0.1%	0.0%	0.0%	0.1%	0.2%	0.0%	0.0%	0.1%	0.1%	0.0%	0.0%	0.1%	0.2%	0.0%	0.0%	0.2%	0.1%	0.0%	1.8%
⑨	2.2%	0.7%	5.5%	1.8%	2.5%	1.1%	5.9%	1.7%	2.6%	0.9%	6.6%	1.5%	2.2%	0.8%	5.6%	1.6%	2.2%	0.7%	5.6%	1.8%
⑩	4.8%	5.8%	1.9%	9.1%	6.1%	7.6%	2.1%	8.3%	5.3%	6.1%	2.6%	9.1%	6.4%	7.6%	2.1%	12.5%	6.4%	8.1%	2.3%	8.8%
⑪	5.2%	5.6%	2.3%	16.4%	3.5%	3.2%	1.4%	16.7%	3.2%	3.0%	1.7%	12.1%	2.8%	2.6%	1.0%	12.5%	4.3%	3.6%	3.7%	15.8%
⑫	1.2%	0.9%	1.6%	1.8%	1.7%	0.9%	2.1%	8.3%	2.0%	1.0%	2.3%	10.6%	1.5%	0.8%	2.1%	6.3%	1.8%	1.0%	2.3%	7.0%

●2012年11月

理由	11月3日				11月10日				11月17日				11月24日			
	全体	工事	合材	支店他	全体	工事	合材	支店他	全体	工事	合材	支店他	全体	工事	合材	支店他
①	32.4%	21.9%	58.9%	18.8%	29.2%	17.2%	59.1%	14.0%	27.6%	15.9%	56.0%	13.0%	30.1%	18.4%	59.3%	15.9%
②	9.6%	10.2%	8.1%	10.4%	10.4%	11.6%	7.3%	12.0%	8.9%	9.2%	7.6%	11.1%	8.2%	8.3%	7.1%	13.6%
③	11.5%	14.0%	5.9%	10.4%	12.0%	14.7%	6.6%	8.0%	10.7%	13.2%	5.8%	7.4%	11.9%	14.7%	6.3%	6.8%
④	5.9%	7.3%	3.3%	2.1%	7.2%	8.4%	5.4%	2.0%	7.1%	9.0%	4.0%	1.9%	7.1%	8.3%	5.1%	2.3%
⑤	13.3%	18.7%	1.1%	12.5%	14.2%	19.6%	1.5%	16.0%	14.1%	20.1%	1.1%	14.8%	15.2%	21.2%	1.2%	15.9%
⑥	10.9%	13.5%	4.1%	14.6%	13.5%	17.4%	3.9%	18.0%	13.0%	17.1%	3.6%	14.8%	13.3%	17.1%	4.0%	18.2%
⑦	2.2%	1.8%	3.7%	0.0%	1.7%	0.9%	3.9%	0.0%	5.7%	5.2%	7.6%	1.9%	1.4%	0.7%	3.2%	0.0%
⑧	0.3%	0.3%	0.0%	2.1%	0.4%	0.5%	0.0%	2.0%	0.3%	0.3%	0.0%	1.9%	0.5%	0.5%	0.0%	2.3%
⑨	2.1%	0.6%	5.9%	0.0%	2.1%	0.5%	6.2%	0.0%	2.8%	0.8%	7.6%	0.0%	2.7%	0.9%	7.5%	0.0%
⑩	4.6%	5.6%	1.1%	10.4%	4.9%	6.0%	1.9%	8.0%	5.5%	6.5%	1.8%	13.0%	5.8%	6.7%	3.2%	9.1%
⑪	5.5%	5.2%	5.9%	8.3%	3.0%	2.7%	1.5%	14.0%	2.3%	1.8%	1.8%	9.3%	2.2%	2.1%	0.4%	13.6%
⑫	1.6%	0.8%	1.9%	10.4%	1.5%	0.5%	2.7%	6.0%	1.9%	0.7%	2.9%	11.1%	1.7%	1.2%	2.8%	2.3%

●休日取得や時短を進めるために今後望まれる点

- ①適正な人員配置
- ②社外書類の削減
- ③社内書類の削減
- ④上位者からの指示・指導
- ⑤職場の話し合い
- ⑥協力会社の育成
- ⑦業界全体による得意先に対する土曜休工の要請

2014年11月

2013年11月

2012年11月

	全体	工事	合材	支店他		全体	工事	合材	支店他		全体	工事	合材	支店他
①	24.9%	24.8%	21.1%	32.0%	①	28.6%	29.8%	23.1%	33.1%	①	18.7%	20.4%	14.2%	17.6%
②	6.0%	7.1%	4.0%	4.5%	②	6.1%	7.9%	2.3%	4.9%	②	7.6%	10.0%	2.5%	3.8%
③	10.8%	11.8%	5.6%	15.4%	③	8.3%	8.7%	6.7%	9.4%	③	9.0%	9.2%	7.4%	11.0%
④	8.4%	7.8%	7.8%	12.1%	④	8.1%	7.8%	6.5%	12.0%	④	9.0%	8.2%	6.0%	18.6%
⑤	7.6%	8.2%	6.7%	6.5%	⑤	7.3%	6.8%	8.2%	7.9%	⑤	8.5%	7.9%	7.9%	13.3%
⑥	8.5%	10.5%	6.7%	2.4%	⑥	8.9%	10.5%	6.9%	5.3%	⑥	11.6%	14.1%	7.9%	4.8%
⑦	33.9%	29.8%	48.2%	27.1%	⑦	32.7%	28.4%	46.2%	27.4%	⑦	35.5%	30.2%	54.2%	31.0%

閉所出来なかった理由としては、工事部門と製品部門がそれぞれ「土曜日指定の工事・出荷があるため」を一番に挙げています。

工事部門に特徴的なのは、理由が「土曜日指定の工事」「下請け・作業員の作業に立ち会う必要がある」「もともと工期に余裕が無い」という三つの理由が全ての土曜日で上位を占めています。もしかすると「天候の影響で遅れた」ため、工期がなくなったのかもしれませんが、その場合、もともとの工期に余裕がなかったのか、自分たちの工程の都合で結果として工期がなくなってしまったのか、いろいろと事情はあるかと思えます。しつこいようですが、大事なことは事前の準備であり、計画的に取り組んでもらうことですので、突発的な仕事や工期のない仕事は仕方ないと思いますが、その後のフォローとして、振替休日を取れるような取り組みをお願いします。振替取得が伸びないのにはここに問題があると思われる。今後ともご協力の程宜しくをお願いします。

製品部門においては、得意先より出荷の要請があれば出すのは当然で、「土曜日指定の出荷があるため」土曜日は閉所出来ない、という当たり前の着地となってしまいます。しかも約70%がこの理由で閉所できなかった、と結果に出ています。

日合協では計画的連続休暇取得に力を入れていますので、閉所は求めているとは言えません。ただ、連休取得のひとつのきっかけとして、この土曜閉所運動を有効に使っていただきたいですし、人数の少ない地方部では閉所が休日取得の一つの要因となっていることも確かです。

何度もありますが、皆さんにお願いしたいのは、自らの意思で閉所や休日取得に対して取り組んでほしい、ということです。当事者意識をもって取り組んでいただければ、後退はありません、前進あるのみです。次世代を見据えて、今後も一緒に取り組んでいきましょう！