

2012年11月土曜閉所強調月間

アンケート結果特集！！



道建労協機関紙

番外編



道建労協では、建設産労懇(建設産業労働組合懇話会)の仲間と共に毎年11月と6月を「土曜閉所強調月間」と位置付け、総労働時間の短縮を進める活動を展開しております。今回は『「日々  
の仕事はエネルギー！次の休みはリフレッシュ！「土曜閉所」』をスローガンとして取り組み、建設産労懇における共通デザインのポスター配布、共同プレス発表など、建設産業全体の運動としてのPRを行いました。また、道建労協加盟単組企業への社長訪問、道建協・日合協、そして厚生労働省などへの協力要請も行いました。本活動の状況は、既に配信している「PAVE 85号」に載せておりますので、是非ご覧ください。

皆さんもご承知のとおり、2012年は年末にかけて大きな動きがありました。9月には道建協から「道路建設業界における人材確保等に関する基本方針」が出され、労働環境・労働時間の改善策として第2土曜日と日曜日の閉所が目標として掲げられました。また、日合協からも12月に道建協からの要請を受けた形で「計画的連続休日の取得」を推進していくことが発表され、平成25年1月から土曜・日曜・祝日を含んだ連続休暇日を計画的に取得していくこととしました。このように今回は使用者側の業界団体から新たな方針が示され中での土曜閉所運動でした。

結果を以下に示します。今回のアンケート回収率は89.9%というこれまでにない高い数値を示しました。ひとえに組合員の皆様のご協力の賜物であります。回収率が高ければ信憑性が高くなり説得力を持ちます。道建労協としても改善へ向けた取り組みに弾みがつきます。

ご協力をいただいた皆様に、厚く御礼申し上げます。

### ●アンケート回答状況等

単組別回答	事業所数	組員数	回収率	総組員数
大林道路	94	766	91.0%	842
大成ロテック	92	578	80.2%	721
東京舗装	16	59	77.6%	76
NIPPO	386	1,404	95.5%	1,470
フシタ道路	69	147	93.6%	157
前田道路	209	1,405	87.7%	1,602
三井住建	54	249	97.6%	255
合計	920	4,608	89.9%	5,123

地域別回答事業所数		
地域	事業所数	組員数
北海道	60	212
東北	113	583
関東	276	2,010
中部	109	486
関西	87	461
中国	86	288
九州	114	316
北陸	45	134
四国	30	118
全国	920	4,608

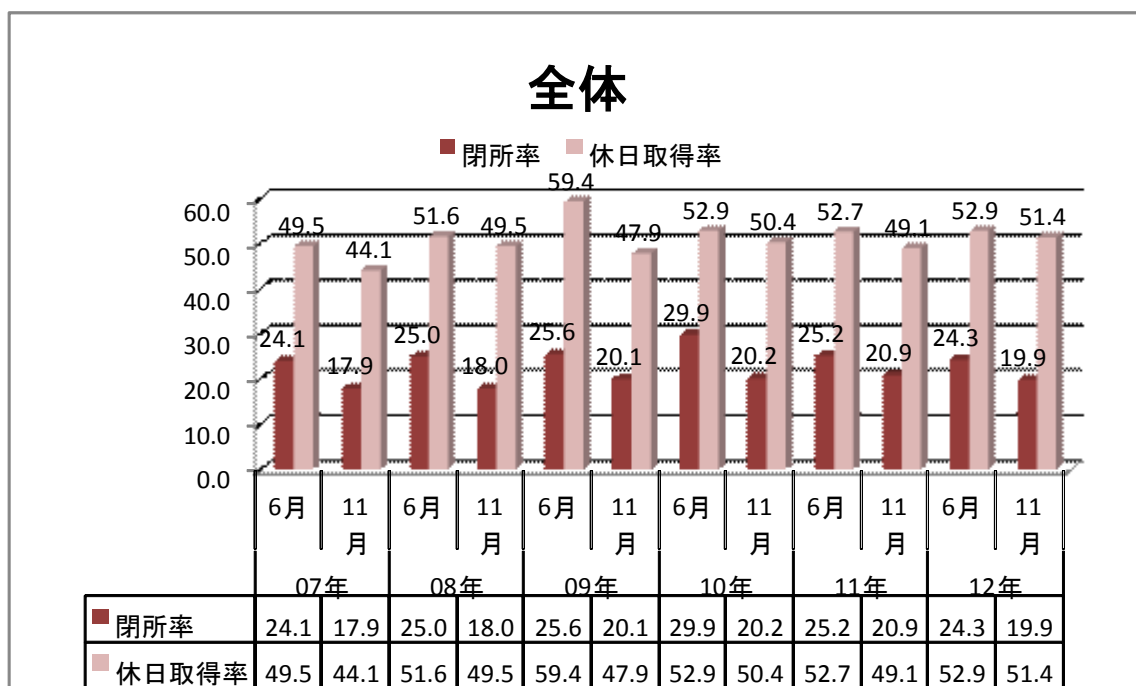
事業所形態	構成比	大林	大成	東舗	NIPPO	フジタ	前田	三住	
営業所・出張所 (営業機能あり)	391	42.5%	41	51	10	165	0	99	25
出張所・作業所 (営業機能なし)	15	1.6%	4	1	1	0	3	4	2
作業所 (単独工事)	125	13.6%	7	2	0	42	59	4	11
合材工場 乳剤工場	255	27.7%	29	28	4	94	0	91	9
本・支店等内勤	128	13.9%	11	8	1	85	7	9	7
その他	6	0.7%	2	2	0	0	0	2	0
合計	920	100.0%	94	92	16	386	69	209	54

回収率推移(11月)

単位: %

回収率	大林	大成	東舗	NIPPO	フジタ	前田	三住	合計
2009	99.4	85.0	88.0	59.8	85.5	90.9	97.6	81.4
2010	97.6	91.6	85.0	65.1	88.9	84.1	92.3	81.8
2011	94.0	85.7	73.4	88.0	97.0	86.0	96.5	88.5
2012	91.0	80.2	77.6	95.5	93.6	87.7	97.6	89.9

●全体の結果とこれまでの推移



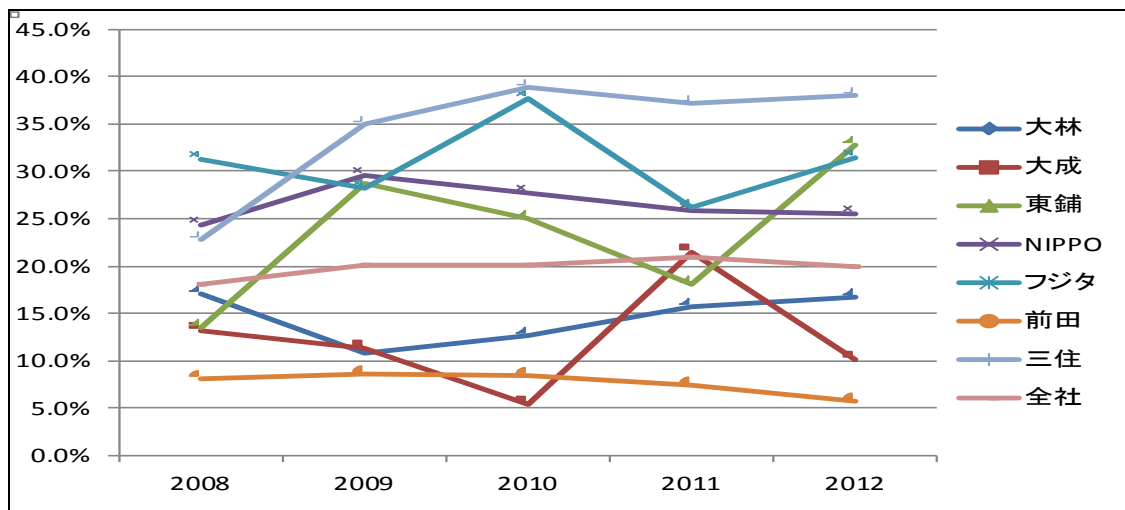
全体としての結果は閉所率が19.9%、休日取得率が51.4%となりました。前年の11月と対比して閉所率は若干の下落、休日取得率は僅かに伸びを見せましたが、これまでの推移からするとほぼ横ばいの結果でした。使用者側の業界団体である道建協から各会員企業のトップへ基本方針に基づく通達が出された割には数値にこれと言った変化は見受けられず、まだまだ労使一体で取り組まなければいけないことは間違いのないようです。しかしながら、まずは休日取得率が僅かでも上昇したことを評価すべきでしょう。

## ●単組毎の推移

11月 単組別閉所率推移(全体)

単位:%

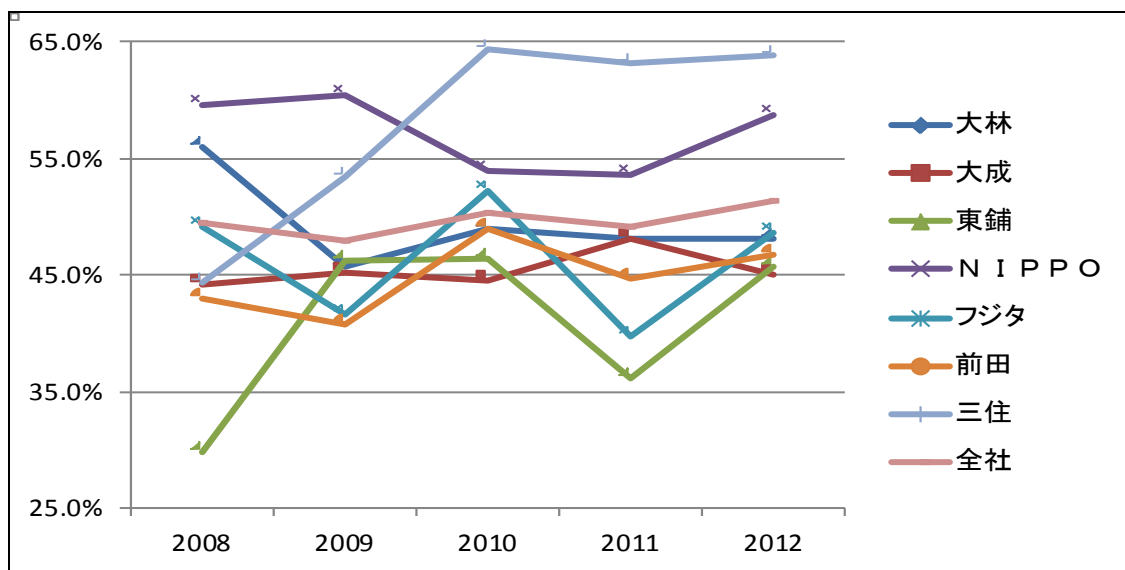
単組	2008	2009	2010	2011	2012
大林	17.0%	10.7%	12.6%	15.7%	16.8%
大成	13.1%	11.4%	5.4%	21.4%	10.1%
東舗	13.5%	28.7%	25.0%	18.1%	32.8%
NIPPO	24.4%	29.6%	27.7%	25.9%	25.5%
フジタ	31.3%	28.3%	37.7%	26.1%	31.4%
前田	8.1%	8.5%	8.4%	7.4%	5.7%
三住	22.7%	35.0%	38.8%	37.1%	38.0%
全社	18.0%	20.1%	20.2%	20.9%	19.9%



11月 単組別休日取得率推移(全体)

単位:%

単組	2008	2009	2010	2011	2012
大林	56.0%	45.7%	49.0%	48.1%	48.1%
大成	44.2%	45.3%	44.6%	48.1%	45.0%
東舗	29.9%	46.2%	46.3%	36.2%	45.8%
NIPPO	59.6%	60.4%	53.9%	53.5%	58.8%
フジタ	49.1%	41.7%	52.1%	39.7%	48.6%
前田	43.0%	40.8%	48.9%	44.6%	46.7%
三住	44.4%	53.4%	64.3%	63.2%	63.9%
全社	49.5%	47.9%	50.4%	49.1%	51.4%



## ●今回の各単組の結果と各地域の結果

単組別事業所閉所率(全体)

	11月3日	11月10日	11月17日	11月24日	事業所数	平均
大林	13.8%	16.0%	17.0%	20.2%	94	16.8%
大成	9.8%	9.8%	8.7%	12.0%	92	10.1%
東舗	43.8%	31.3%	25.0%	31.3%	16	32.8%
NIPPO	25.6%	25.9%	23.6%	26.8%	386	25.5%
フジタ	39.1%	34.8%	26.5%	25.0%	69	31.4%
前田	5.3%	6.7%	4.3%	6.7%	209	5.7%
三住	35.2%	46.3%	31.5%	38.9%	54	38.0%
全社	20.1%	20.9%	17.7%	20.7%	920	19.9%

単組別休日取得率(全体)

	11月3日	11月10日	11月17日	11月24日	組員数	平均
大林	44.5%	48.2%	46.9%	53.0%	766	48.1%
大成	43.3%	44.1%	42.2%	50.3%	578	45.0%
東舗	44.1%	50.8%	40.7%	47.5%	59	45.8%
NIPPO	59.5%	58.1%	59.2%	58.3%	1,404	58.8%
フジタ	56.5%	55.1%	41.5%	41.5%	147	48.6%
前田	42.9%	53.5%	38.1%	52.3%	1,405	46.7%
三住	61.8%	67.5%	60.6%	65.5%	249	63.9%
全社	49.8%	53.6%	47.9%	54.3%	4,608	51.4%

地域別事業所閉所率(全体)

	11月3日	11月10日	11月17日	11月24日	事業所数	平均
北海道	20.0%	18.3%	20.0%	20.0%	60	19.6%
東北	21.2%	18.6%	14.2%	14.2%	113	17.0%
関東	23.6%	19.9%	16.7%	18.8%	276	19.7%
中部	19.3%	22.0%	17.4%	22.9%	109	20.4%
関西	11.5%	8.0%	6.9%	11.5%	87	9.5%
中国	20.9%	23.3%	24.4%	23.3%	86	23.0%
九州	24.6%	28.1%	22.8%	29.8%	114	26.3%
北陸	15.6%	15.6%	11.1%	11.1%	45	13.3%
四国	3.3%	23.3%	13.3%	26.7%	30	16.7%
全国	20.1%	20.9%	17.7%	20.7%	920	19.9%

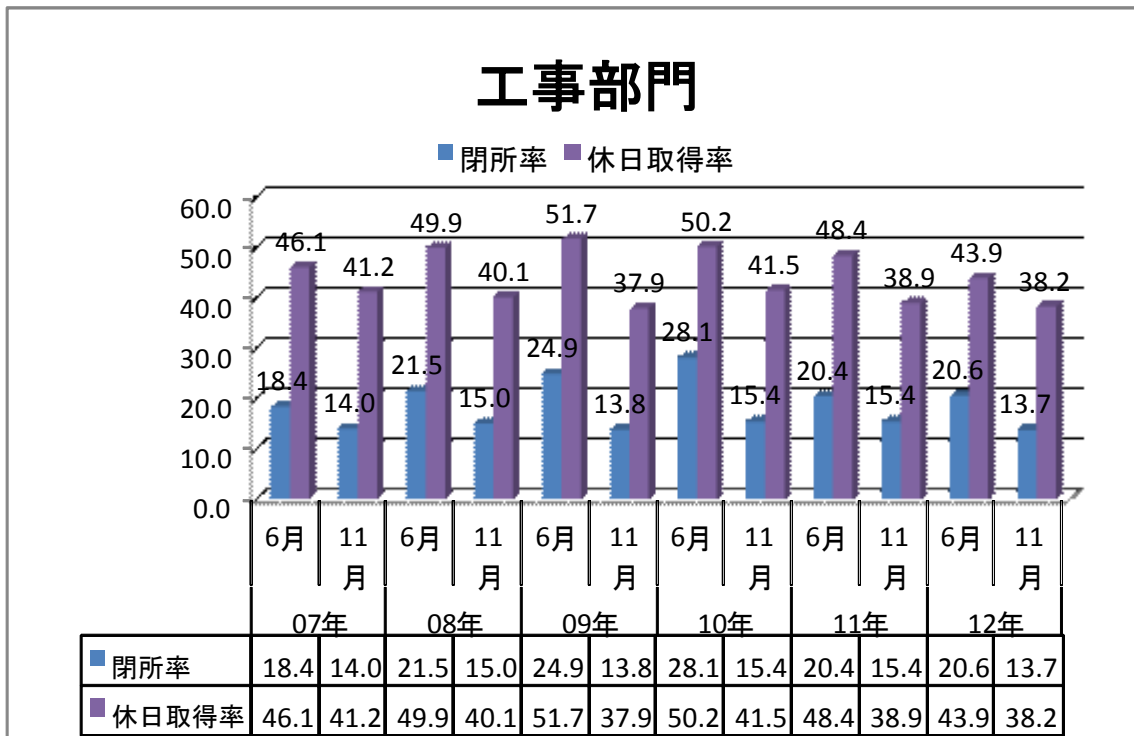
地域別組員休日取得率(全体)

	11月3日	11月10日	11月17日	11月24日	組員数	平均
北海道	37.7%	42.5%	36.8%	42.0%	212	39.7%
東北	43.4%	45.3%	37.9%	48.9%	583	43.9%
関東	53.1%	54.7%	50.2%	55.8%	2,010	53.5%
中部	47.3%	58.4%	50.4%	53.1%	486	52.3%
関西	47.3%	48.8%	45.8%	55.1%	461	49.2%
中国	57.6%	64.6%	55.6%	67.4%	288	61.3%
九州	52.5%	58.5%	51.6%	54.1%	316	54.2%
北陸	42.5%	38.1%	48.5%	43.3%	134	43.1%
四国	45.8%	72.9%	45.8%	60.2%	118	56.1%
全国	49.8%	53.6%	47.9%	54.3%	4,608	51.4%

道建協が基本方針を打ち出し、10月からは第2土曜日と日曜日の閉所を目標に掲げ、その取り組みについては会員企業へ通達を出しました。11月の土曜閉所運動に向けて非常に心強いフォローの風だったはずでしたが、現実には具体的な取り組みまでできなかったということでしょう。横ばいの結果ですので、表面上は何も変わらなかったという印象です。日合協も計画的連続休日の取得に向けて声を上げましたので、今後は各社・各単組も事前の計画を立てて、閉所・休日取得に取り組んでいただきたいと思います。

関西地区の閉所率の低さは毎度のことですが、休日についてはほぼ半数の方が取得できたようです。また、北海道・東北・北陸地域については他の地域よりも若干数値が落ちています。繁忙期のさなかであるという事情があります。しかし繁忙期であるにも関わらず約4割の方が休日を取得できたことは、今後に繋がってゆくでしょう。

● <工事部門(単独工事作業所含む)>



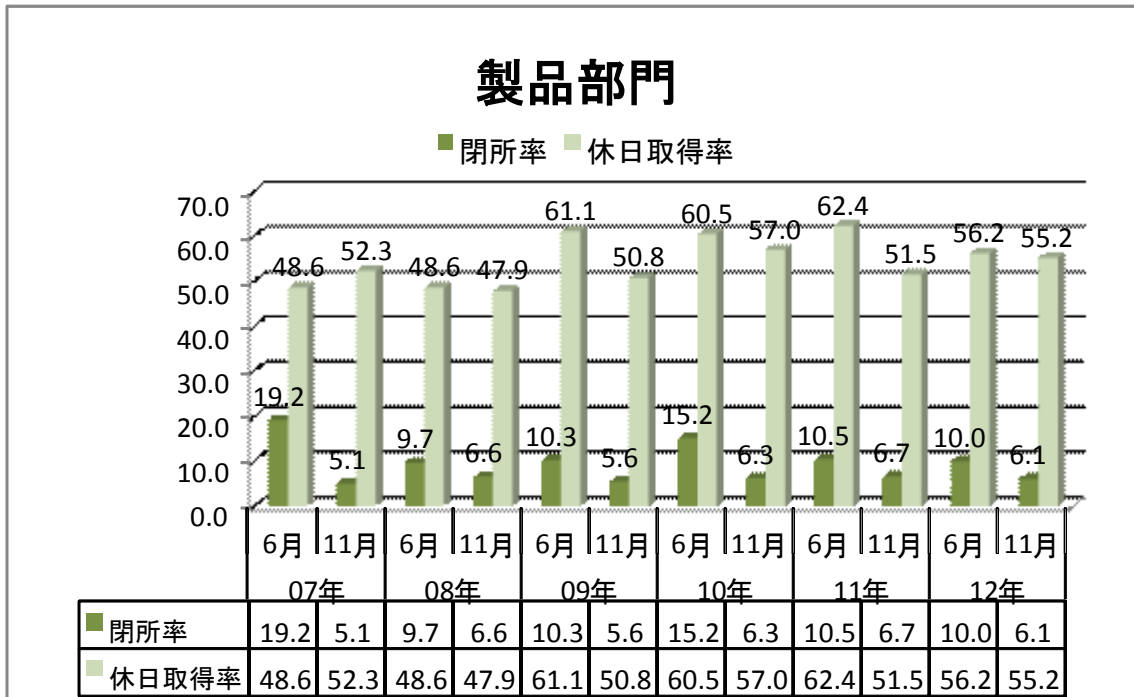
単組別事業所閉所率(工事)

	単組別事業所閉所率(工事)					平均	単組別休日取得率(工事)					組合員数	平均
	11月3日	11月10日	11月17日	11月24日	事業所数		11月3日	11月10日	11月17日	11月24日			
大林	5.8%	5.8%	7.7%	11.5%	52	7.7%	32.9%	36.2%	34.8%	42.4%	538	36.6%	
大成	1.9%	3.7%	5.6%	5.6%	54	4.2%	34.4%	33.9%	33.7%	41.8%	407	35.9%	
東舗	27.3%	27.3%	18.2%	27.3%	11	25.0%	31.1%	42.2%	28.9%	40.0%	45	35.6%	
NIPPO	14.5%	15.9%	14.0%	16.5%	207	15.2%	40.7%	39.2%	39.2%	38.8%	771	39.5%	
フジタ	32.3%	29.0%	21.3%	18.0%	62	25.2%	47.5%	46.7%	31.1%	30.3%	122	38.9%	
前田	2.8%	4.7%	0.9%	3.7%	107	3.0%	29.8%	42.8%	23.7%	41.2%	775	34.4%	
三住	26.3%	47.4%	28.9%	36.8%	38	34.9%	54.2%	63.5%	54.7%	60.9%	192	58.3%	
全社	13.2%	15.4%	11.9%	14.2%	531	13.7%	36.4%	40.9%	33.9%	41.7%	2,850	38.2%	

地域別事業所閉所率(工事)

	地域別事業所閉所率(工事)					平均	地域別組合員休日取得率(工事)					組合員数	平均
	11月3日	11月10日	11月17日	11月24日	事業所数		11月3日	11月10日	11月17日	11月24日			
北海道	5.1%	2.6%	5.1%	5.1%	39	4.5%	27.2%	31.6%	25.9%	27.2%	158	28.0%	
東北	19.1%	17.6%	11.8%	11.8%	68	15.1%	39.0%	40.8%	32.2%	39.0%	444	37.7%	
関東	13.9%	12.7%	10.3%	9.7%	165	11.7%	34.2%	36.2%	30.3%	34.2%	1092	33.7%	
中部	9.5%	19.0%	11.1%	15.9%	63	13.9%	35.2%	49.8%	41.3%	35.2%	315	40.4%	
関西	5.9%	2.0%	2.0%	5.9%	51	3.9%	34.0%	35.6%	31.7%	34.0%	306	33.8%	
中国	20.0%	24.0%	22.0%	22.0%	50	22.0%	52.4%	58.9%	47.0%	52.4%	185	52.7%	
九州	22.2%	29.6%	22.2%	33.3%	54	26.9%	38.9%	49.2%	38.9%	38.9%	185	41.5%	
北陸	4.3%	13.0%	8.7%	13.0%	23	9.8%	40.6%	30.2%	43.8%	40.6%	96	38.8%	
四国	0.0%	22.2%	16.7%	22.2%	18	15.3%	37.7%	63.8%	33.3%	37.7%	69	43.1%	
全国	13.2%	15.4%	11.9%	14.1%	531	13.7%	36.4%	40.9%	33.9%	41.7%	2,850	38.2%	

●<製品部門>



単組別事業所閉所率(合材)

単組別休日取得率(合材)

	11月3日	11月10日	11月17日	11月24日	事業所数	平均		11月3日	11月10日	11月17日	11月24日	組合員数	平均
大林	0.0%	6.9%	6.9%	6.9%	29	5.2%	大林	43.5%	53.3%	53.3%	58.7%	92	52.2%
大成	3.6%	3.6%	3.6%	7.1%	28	4.5%	大成	39.2%	48.6%	44.6%	50.0%	74	45.6%
東舗	75.0%	50.0%	25.0%	50.0%	4	50.0%	東舗	75.0%	75.0%	62.5%	75.0%	8	71.9%
NIPPO	10.6%	11.7%	5.3%	8.5%	94	9.0%	NIPPO	60.5%	61.2%	66.7%	61.9%	147	62.6%
前田	0.0%	1.1%	1.1%	1.1%	91	0.8%	前田	49.5%	58.9%	47.9%	58.9%	426	53.8%
三住	33.3%	11.1%	11.1%	11.1%	9	16.7%	三住	82.6%	65.2%	69.6%	65.2%	23	70.7%
全社	6.7%	7.1%	4.3%	6.3%	255	6.1%	全社	51.2%	58.1%	52.6%	59.0%	770	55.2%

地域別事業所閉所率(合材)

地域別組合員休日取得率(合材)

	11月3日	11月10日	11月17日	11月24日	事業所数	平均		11月3日	11月10日	11月17日	11月24日	組合員数	平均
北海道	0.0%	0.0%	0.0%	0.0%	11	0.0%	北海道	30.4%	30.4%	26.1%	30.4%	23	29.3%
東北	3.0%	0.0%	0.0%	0.0%	33	0.8%	東北	43.8%	43.8%	43.8%	43.8%	89	43.8%
関東	5.2%	0.0%	0.0%	3.4%	58	2.2%	関東	52.8%	52.8%	53.5%	52.8%	288	53.0%
中部	9.7%	9.7%	6.5%	6.5%	31	8.1%	中部	57.5%	57.5%	55.7%	57.5%	106	57.1%
関西	7.1%	7.1%	3.6%	7.1%	28	6.3%	関西	63.5%	63.5%	65.6%	63.5%	96	64.1%
中国	7.7%	7.7%	19.2%	7.7%	26	10.6%	中国	47.1%	47.1%	60.8%	47.1%	51	50.5%
九州	7.0%	11.6%	2.3%	9.3%	43	7.6%	九州	47.7%	47.7%	43.1%	47.7%	65	46.5%
北陸	17.6%	17.6%	11.8%	5.9%	17	13.2%	北陸	35.7%	35.7%	57.1%	35.7%	28	41.1%
四国	0.0%	37.5%	0.0%	37.5%	8	18.8%	四国	37.5%	37.5%	37.5%	37.5%	24	37.5%
全国	6.7%	7.1%	4.3%	6.3%	255	6.1%	全国	51.2%	58.1%	52.6%	59.0%	770	55.2%

工事部門と製品部門の結果について、これまで関西地区の製品部門における閉所率の低さが際立っていたのですが、今回は繁忙期の影響や震災復興関連事業とも重なり北海道・東北地区でのポイントが低く出ています。

工事部門においては、繁忙期の影響で北海道地区の閉所率が低くなっています。関西地区の閉所率はこれまでにない低さです（2010年11月は16.8%、2011年11月は11.4%）。何か原因があったのでしょうか。休日取得についても三人に一人程度という結果です。工事部門においては肝心の休日取得率も閉所率と比例するように低調なものとなっています。

製品部門においては、閉所率で北海道がゼロ、東北も殆どゼロに近い状況となりました。繁忙期や震災復興関連の影響だと考えられます。東北においては年中繁忙期の様な状況ではありますが、休日取得率を見ると忙しいなかでも休日取得の工夫がなされているのかもしれませんが、どの地域でも、疲労などから集中力を欠いて事故や災害に繋がってしまうことが想像に難くありません。

単組別での結果については、閉所率が二桁に届いていない企業には奮起を求め、具体的な指示により改善を希望します。工事部門においてはどの企業も休日取得率が半数に届いていない状況であり製品部門との違いを多少感じますが、今回は道建労協の呼び掛けだけでなく、道建協から各企業へも通達が出ているように業界全体で取り組もうとしていたということが全く結果に表れておらず、問題の根深さを痛感しました。土曜閉所強調月間へ入る前に取り組む内容を考えて調整しておかなければ、直前になって何かやろうと思っても、それこそ顧客や他のメンバーの協力は得られないでしょう。

## ●閉所出来なかった理由

- |                              |                                 |
|------------------------------|---------------------------------|
| ①土曜日指定の工事・出荷があるため。           | ⑦制度上休みではないため。                   |
| ②営業打合せ、作業打合せなど得意先からの要請があるため。 | ⑧職場に休みにくい雰囲気があるため。              |
| ③下請け・作業員の作業に立ち会う必要があるため。     | ⑨年間を通じた交代制などで休日を確保しているため。       |
| ④天候などの影響により工期が遅れているため。       | ⑩顧客への提出書類（見積書、工事書類等）作成の内業があるため。 |
| ⑤もともと工期に余裕がないため。             | ⑪社内書類（月次書類等）作成の内業があるため。         |
| ⑥配置人員が少なく、業務量に追いつかないため。      | ⑫その他（回答欄記述）                     |

理由	1位				2位				3位							
	11月3日				11月10日				11月17日				11月24日			
	全体	工事	合材	支店他	全体	工事	合材	支店他	全体	工事	合材	支店他	全体	工事	合材	支店他
①	32.4%	21.9%	58.9%	18.8%	29.2%	17.2%	59.1%	14.0%	27.6%	15.9%	56.0%	13.0%	30.1%	18.4%	59.3%	15.9%
②	9.6%	10.2%	8.1%	10.4%	10.4%	11.6%	7.3%	12.0%	8.9%	9.2%	7.6%	11.1%	8.2%	8.3%	7.1%	13.6%
③	11.5%	14.0%	5.9%	10.4%	12.0%	14.7%	6.6%	8.0%	10.7%	13.2%	5.8%	7.4%	11.9%	14.7%	6.3%	6.8%
④	5.9%	7.3%	3.3%	2.1%	7.2%	8.4%	5.4%	2.0%	7.1%	9.0%	4.0%	1.9%	7.1%	8.3%	5.1%	2.3%
⑤	13.3%	18.7%	1.1%	12.5%	14.2%	19.6%	1.5%	16.0%	14.1%	20.1%	1.1%	14.8%	15.2%	21.2%	1.2%	15.9%
⑥	10.9%	13.5%	4.1%	14.6%	13.5%	17.4%	3.9%	18.0%	13.0%	17.1%	3.6%	14.8%	13.3%	17.1%	4.0%	18.2%
⑦	2.2%	1.8%	3.7%	0.0%	1.7%	0.9%	3.9%	0.0%	5.7%	5.2%	7.6%	1.9%	1.4%	0.7%	3.2%	0.0%
⑧	0.3%	0.3%	0.0%	2.1%	0.4%	0.5%	0.0%	2.0%	0.3%	0.3%	0.0%	1.9%	0.5%	0.5%	0.0%	2.3%
⑨	2.1%	0.6%	5.9%	0.0%	2.1%	0.5%	6.2%	0.0%	2.8%	0.8%	7.6%	0.0%	2.7%	0.9%	7.5%	0.0%
⑩	4.6%	5.6%	1.1%	10.4%	4.9%	6.0%	1.9%	8.0%	5.5%	6.5%	1.8%	13.0%	5.8%	6.7%	3.2%	9.1%
⑪	5.5%	5.2%	5.9%	8.3%	3.0%	2.7%	1.5%	14.0%	2.3%	1.8%	1.8%	9.3%	2.2%	2.1%	0.4%	13.6%
⑫	1.6%	0.8%	1.9%	10.4%	1.5%	0.5%	2.7%	6.0%	1.9%	0.7%	2.9%	11.1%	1.7%	1.2%	2.8%	2.3%

## ●休日取得や時短を進めるために今後望まれる点

	全体	工事	合材	支店他
①適正な人員配置	18.7%	20.4%	14.2%	17.6%
②社外書類の削減	7.6%	10.0%	2.5%	3.8%
③社内書類の削減	9.0%	9.2%	7.4%	11.0%
④上位者からの指示・指導	9.0%	8.2%	6.0%	18.6%
⑤職場の話し合い	8.5%	7.9%	7.9%	13.3%
⑥協力会社の育成	11.6%	14.1%	7.9%	4.8%
⑦業界全体による得意先に対する土曜休工の要請	35.5%	30.2%	54.2%	31.0%

まず閉所出来なかった理由ですが、今回は少し変化が出ました。これまでの1位理由であった「土曜日指定の工事・出荷があるため」から、工事部門において4日間のうち3日間で「もともと工期に余裕が無いため」が1位に変わりました。ということは、得意先との話し合いの中で、極力土曜日の施工はしないように取り組んでいただいているということが言えるかもしれません。

今後望まれる点においては、現場サイドと支店他の方との違いが出ました。現場サイドはやはり人員の不足感と、協力会社の育成によりある程度任せられる体制にしたいという希望が出ています。支店他においては、人員の不足感もありつつ上司の目が気になる、上司にもっと気を遣ってほしい、というところでしょうか。

## ●閉所できた理由 <成功例>

### ★トップダウン型

- ・ トップダウンの業務命令として全員が受け取った。
- ・ 強制的に休みを取らせた。
- ・ 予め休むように言っておいた。
- ・ 意識と、所長や上司からの休むよう指示があった。
- ・ 閉所月間なので、全休しよう判断した。
- ・ 元請から全休の指示があった。
- ・ 土曜日に仕事をした場合は、月曜日に振替休日を取らせた。

### ★積極工夫型

- ・ 業務の工程を調整することができた。
- ・ 土日に養生をとる作業を金曜日に行った。
- ・ 書類等は平日残業にて終わらせた。
- ・ 組合員全員参加のレクを開催。
- ・ 得意先へPRし閉所した。
- ・ 事前にお客様へ、文書や口頭で通知した。



- ・最初から閉所日を決めて、それに合わせて工程管理を行った。
- ・必ず一日は閉所しようと決め、事前に準備できた。
- ・事前に休むことを予定し、多少の残業により土曜日の閉所ができた。
- ・ローテーション、交代で休みを取っている。
- ・全員で手分けして作業をしている。
- ・休むと決めて、平日に仕事を頑張った。
- ・事前に休日にするよう工程会議にて調整をした。
- ・工程を詰めて、予定より早く完了させた。
- ・業務を時間内に終わらせるように努力している。
- ・休日出勤しなくても良いように計画的に業務を進めている。
- ・前後が休日なので、連休に出来るよう閉所した。

#### ★たまたま型

- ・比較的仕事量が少なく、得意先からも緊急の要請が無かった。
- ・地域で第2・第4土曜日は休むことになっている。
- ・土曜日指定の工事がなく、出荷も無かった。
- ・工期や人員に余裕があった。

#### ●閉所出来なかった理由

- ・人員不足により少人数での施工となり、施工量が延びず工期に間に合わない。
- ・工期の縛りがある。
- ・発注者側の無理な工期要求。
- ・交代で休めるほど人員に余裕が無い。
- ・協力会社任せに出来ない。
- ・会社の災害訓練があった。
- ・土曜日も営業日として公表している。
- ・プラントの修繕。

#### ●自由意見 抜粋

- ・業界全体として、土曜日休工の意識が低い。
- ・舗装は最終段階であるため、他の先行工事に遅れが出た場合にしわ寄せがくる。
- ・発注者に工期設定などの考えを改めてほしい。
- ・会社や組合、業界団体が土曜閉所を言っても、誰も意識していない。
- ・北海道や北陸は繁忙期なので、強調月間設定を変えてほしい。
- ・これから若い人たちが楽しく休める職場を作らないと、この先の業界が不安。
- ・適正な人員配置（能力・人数）になっていない。
- ・一部の（仕事の出来る）職員に負担がかかる。
- ・増員を上をお願いしても、人がいないと回答される。
- ・どこも土木技術者の人員が不足しているが、未来の子供達のために頑張ろう。