

2019年6月土曜閉所強調月間

アンケート結果特集！！



道建労協加盟単組組合員の皆様には、いつも弊協議会の活動にご理解とご協力をいただきまして、誠にありがとうございます。心より感謝申し上げます。

さて、恒例となっております6月と11月の土曜閉所推進運動、今回は2019年6月実施時のアンケートがまとまりましたので公開させていただきます。

引き続き道建労協は、労使一体の取り組みとして更に連携を深め、運動の活性化を推進し、合わせて土曜閉所運動に対する社会一般の理解醸成にも繋がるよう活動してまいります。

業界全体の魅力向上に向け、改めて皆様のご理解とご協力をお願いいたします。

今回の土曜閉所運動における建設産労懇共通のスローガンは、

『一人一人の意識改革！皆で集まり大きな改革！！実現させよう土曜閉所』

でした。この運動を進めるには、一人ひとりが当事者として働き方を変える意識と休む意識を持って行動していかななくては意味を成さず、立ち行かなくなります。ワーク・ライフ・バランスの実現に向け、今までの仕事観や価値観を転換し、休むことの大切さを実感できるよう取り組んでまいりましょう。

誰もが幸せを感じる業界へ変革できるようにと、強い願いを込めたスローガンを意識し、労使一体となって好循環のスパイラルを発生させることで、今後の人材確保、入職者の増加、女性技術者が活躍できる環境を生み出し、産業の魅力化に繋がるのです。

今回の事業所回収率は98.5%（2018年11月・99.4%）、組合員回収率は97.0%（2018年11月・95.2%）と、高い回収率となりました。皆様のご協力に感謝いたします。

単組別回答	事業所数	組合員数	回収率(事業所)	回収率(組合員)	集計		地域別回答事業所数		
					総事業所数	総組合員数	地域	事業所数	組合員数
大林道路	94	904	87.9%	96.1%	107	941	北海道	64	278
					109	944			
大成ロテック	125	733	100.0%	93.6%	125	783	東北	105	532
					130	799			
東京舗装	17	89	100.0%	100.0%	17	89	関東	275	2,137
					17	89			
NIPPPO	280	1,120	100.0%	94.6%	280	1,184	中部	89	483
					280	1,306			
フシタ道路	63	156	100.0%	98.1%	63	159	関西	82	509
					63	159			
前田道路	229	1,696	100.0%	100.0%	229	1,696	中国	82	329
					236	1,738			
三井住建	45	262	100.0%	100.0%	45	262	九州	89	411
					45	262			
合計	853	4,960	98.5%	97.0%	866	5,114	北陸	30	116
							四国	37	165
							全国	853	4,960

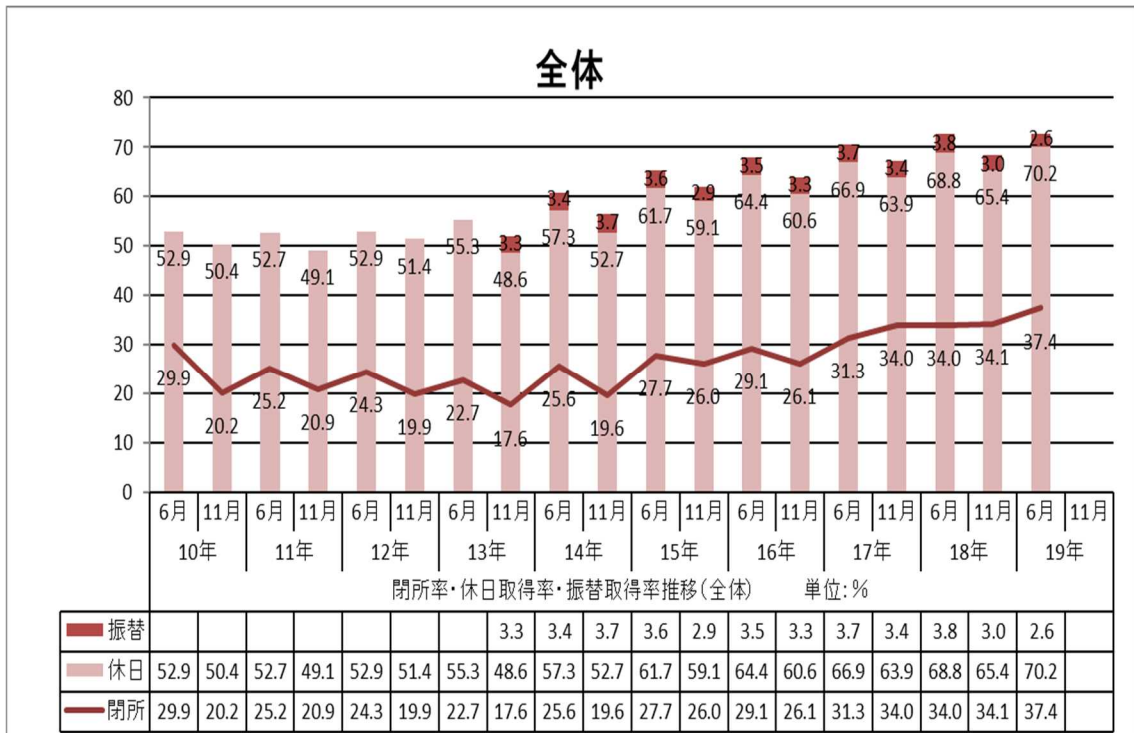
回収率(6月)

単位:%

	大 林	大 成	東 鋪	NIPPO	フ ジ タ	前 田	三 井	全 社
2012年	92.7	96.4	76.3	83.5	99.4	76.7	92.2	79.7
2013年	90.1	75.4	82.2	95.5	98.6	87.0	93.9	85.7
2014年	93.5	91.8	82.9	93.6	96.6	95.8	97.2	89.1
2015年	98.8	82.8	82.5	87.7	100.0	97.0	95.5	94.1
2016年	99.7	89.1	81.3	94.5	94.7	97.8	92.3	95.4
2017年	97.1	89.2	100.0	85.2	93.2	98.7	99.6	93.6
2018年	97.8	91.4	100.0	86.2	100.0	99.8	97.8	94.8
2019年	96.1	93.6	100.0	94.6	98.1	100.0	100.0	97.0

事業所形態	構成比	大 林	大 成	東 鋪	NIPPO	フジタ	前 田	三 井	
営業所・出張所 (営業機能あり)	355	41.6%	40	59	8	108	3	112	25
出張所・作業所 (営業機能なし)	5	0.6%	5	0	0	0	0	0	0
作業所 (単独工事)	125	14.7%	3	13	0	54	53	2	0
合材工場 乳剤工場	208	24.4%	34	40	5	14	0	101	14
本・支店等内勤	147	17.2%	9	13	4	97	6	12	6
その他	13	1.5%	3	0	0	7	1	2	0
合 計	853	100.0%	94	125	17	280	63	229	45

●全体の数値



単組別事業所閉所率(全体)

	6月1日	6月8日	6月15日	6月22日	6月29日	事業所数	平均
大林	16.0%	48.9%	14.9%	14.9%	10.6%	94	21.1%
大成	18.4%	40.8%	20.8%	26.4%	19.2%	125	25.1%
東舗	29.4%	58.8%	47.1%	47.1%	41.2%	17	44.7%
NIPPO	49.3%	63.9%	50.0%	47.9%	47.5%	280	51.7%
フジタ	50.8%	77.8%	60.3%	63.5%	60.3%	63	62.5%
前田	7.0%	72.5%	5.7%	6.6%	7.4%	229	19.8%
三井	53.3%	77.8%	68.9%	66.7%	68.9%	45	67.1%
全社	29.7%	62.8%	31.7%	32.1%	30.5%	853	37.4%

地域別事業所閉所率(全体)

	6月1日	6月8日	6月15日	6月22日	6月29日	事業所数	平均
北海道	42.2%	64.1%	32.8%	35.9%	35.9%	64	42.2%
東北	21.0%	68.6%	24.8%	36.2%	21.9%	105	34.5%
関東	30.5%	58.9%	34.5%	30.5%	31.3%	275	37.2%
中部	22.5%	75.3%	23.6%	20.2%	22.5%	89	32.8%
関西	22.0%	52.4%	28.0%	30.5%	40.2%	82	34.6%
中国	35.4%	67.1%	29.3%	30.5%	25.6%	82	37.6%
九州	33.7%	53.9%	37.1%	37.1%	38.2%	89	40.0%
北陸	36.7%	70.0%	33.3%	36.7%	26.7%	30	40.7%
四国	32.4%	73.0%	45.9%	45.9%	32.4%	37	45.9%
全国	29.7%	62.8%	31.7%	32.1%	30.5%	853	37.4%

単組別休日取得率(全体)

	6月1日	6月8日	6月15日	6月22日	6月29日	組合員数	平均	振替加算	振替率
大林	57.3%	72.1%	63.2%	63.6%	58.3%	904	62.9%	64.5%	4.4%
大成	60.6%	76.8%	72.0%	69.7%	66.6%	733	69.1%	71.2%	6.5%
東舗	67.4%	79.8%	78.7%	80.9%	73.0%	89	76.0%	78.4%	10.3%
NIPPO	70.2%	79.6%	73.2%	72.5%	74.2%	1,120	73.9%	76.0%	7.9%
フジタ	67.3%	82.1%	74.4%	76.3%	75.0%	156	75.0%	82.6%	30.3%
前田	55.4%	93.4%	66.0%	67.2%	59.9%	1,696	68.4%	71.5%	10.0%
三井	83.2%	94.3%	88.2%	92.0%	86.3%	262	88.8%	92.7%	35.4%
全社	61.9%	83.4%	69.7%	69.9%	65.9%	4,960	70.2%	72.8%	15.0%

振替率は休めなかった人が振替・代休を取得した割合

地域別組合員休日取得率(全体)

	6月1日	6月8日	6月15日	6月22日	6月29日	組合員数	平均	振替加算
北海道	59.7%	80.6%	54.7%	65.5%	60.1%	278	64.1%	66.5%
東北	56.4%	85.7%	68.8%	72.9%	58.3%	532	68.4%	71.0%
関東	65.4%	85.1%	74.9%	72.6%	69.4%	2,137	73.5%	75.6%
中部	51.6%	83.4%	61.5%	60.9%	54.7%	483	62.4%	65.1%
関西	60.9%	76.0%	65.0%	66.8%	75.0%	509	68.8%	72.3%
中国	60.2%	77.8%	71.1%	65.3%	59.9%	329	66.9%	68.9%
九州	63.5%	81.5%	68.1%	70.8%	71.0%	411	71.0%	73.8%
北陸	66.4%	87.9%	62.9%	69.0%	67.2%	116	70.7%	73.1%
四国	67.3%	93.3%	73.9%	77.0%	58.8%	165	74.1%	75.3%
全国	61.9%	83.4%	69.7%	69.9%	65.9%	4,960	70.2%	72.8%

結果は、全体の閉所率が 37.4%と前回の 6 月よりも 3.4 ポイント上昇しました。休日取得率については、暦通り休日取得できた組合員が全体で 70.2% (前年 6 月 +1.4 ポイント)、振替休日の取得を含めた休日取得率は全体で 72.8% (前年 6 月 +0.2 ポイント) となりました。また、振替休日の取得率は 15.0%で、前年 6 月のデータより 2.1 ポイント上昇し、前年 11 月からは 3.4 ポイントの上昇 (前年 11 月・11.6%) となりました。数値自体は前年 6 月よりも上がっており、11 月も含め、統計を取り始めてから最も高い数値となりました。

一方、振替休日については、事前 P R を行い、職員全員にしっかり取り組んでもらうよう労使一体で要請していますが、前もって休めないことがわかっているにもかかわらず振替休日が取得できていない状況はなぜなのか、今一度、組合員の皆さんに考えていただきたい。数値は上がってきているものの、まだまだ改善の余地があると思います。

“休むことが当たり前”・“振替休日を取得して当たり前”の思考へと意識を変え、まずは『休むための計画』を工程会議等で立てて現実的に取り組んでみることをお願いいたします。

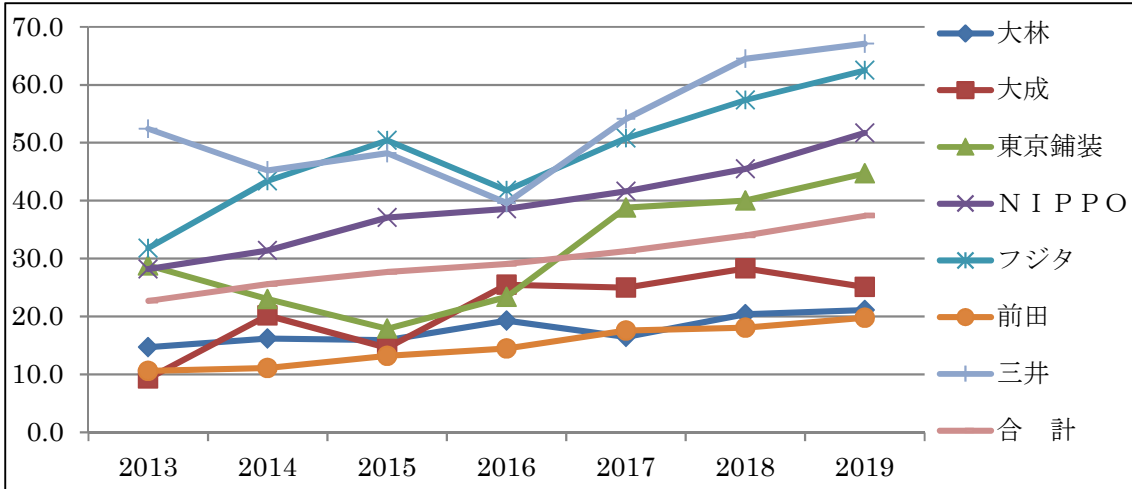
各単組別の閉所率を見ますと、東京舗装工業・N I P P O・フジタ道路の上昇率は特に高く、全体平均を見ても 3 社による底上げが全体の数字を押し上げたと言っても過言ではありません。三井住建道路は、毎年変わらず意識を高く持って取り組んでおり、数値は平均を大きく上回る 67.1%となりました。

休日取得で見ると、全体で 70.2% (前年 6 月・68.8%) と 1.4 ポイント上昇しており、三井住建道路・東京舗装工業・フジタ道路・N I P P O の意識の高さが休日取得に表れています。その他の単組の組合員は、この数値から何ができない理由になっているのか、その為に自分達に何ができるのかを考え、次回の意識改善に繋げていただきたいです。

統一土曜閉所日の 6 月 8 日を見ますと、全体で 62.8% (前年 6 月・56.9%) と 5.9 ポイントの大幅な上昇となりました。これは、アスファルト合材協会の全国的な第 2 土曜日・日曜日の閉所活動が反映した結果といえます。

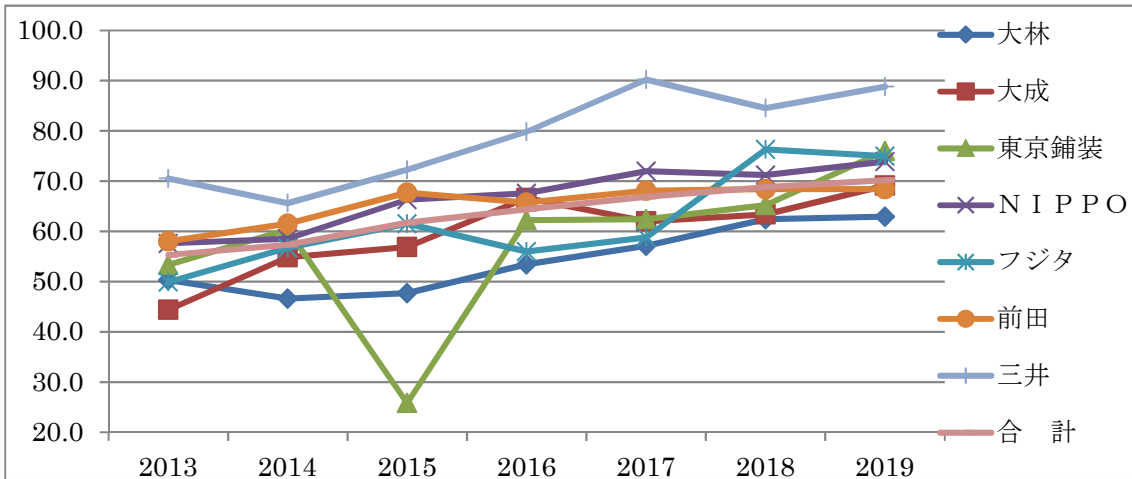
道建労協として、これまでのアンケート結果を活かしながら実態を把握して優れた取り組みは水平展開し、第 2 と第 4 土曜日も休めるよう、関係諸団体や加盟組合企業とも連携した取り組みを実施し、合わせて土曜閉所推進運動に対する社会一般の理解醸成にも繋がるよう活動してまいります。

<単組別閉所率推移>

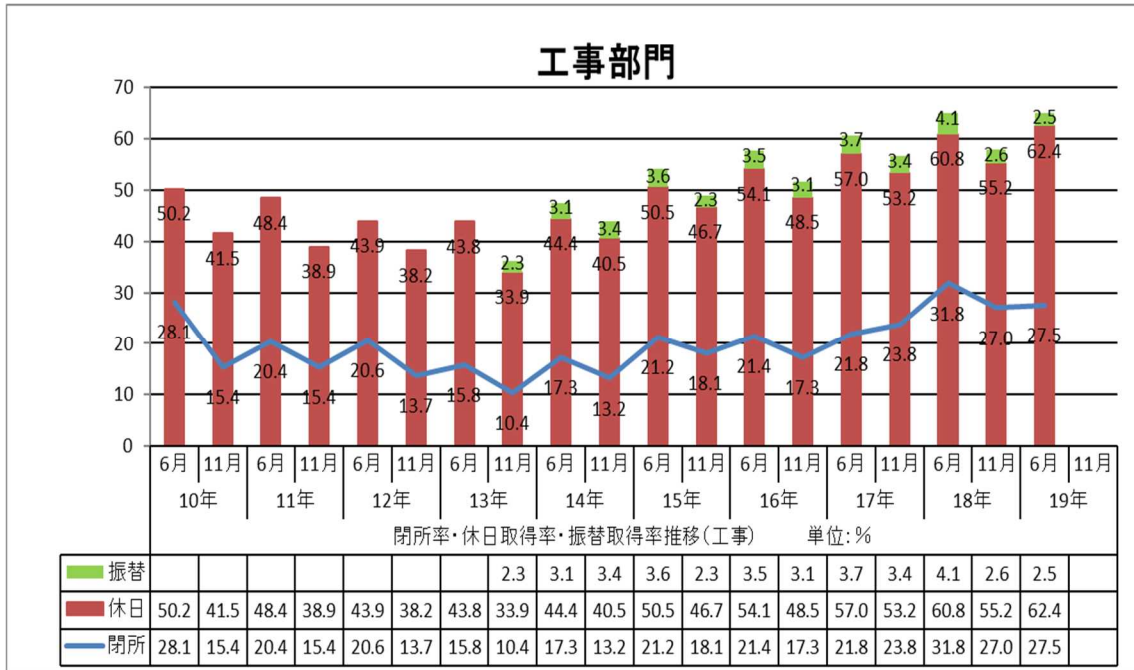


	2013	2014	2015	2016	2017	2018	2019
大林	14.7	16.2	15.9	19.3	16.5	20.4	21.1
大成	9.3	20.2	14.6	25.5	25.0	28.3	25.1
東京舗装	28.8	23.0	17.9	23.4	38.8	40.0	44.7
NIPPO	28.2	31.4	37.1	38.6	41.6	45.5	51.7
フジタ	31.8	43.4	50.4	41.8	50.8	57.4	62.5
前田	10.6	11.1	13.2	14.5	17.6	18.1	19.8
三井	52.4	45.2	48.2	39.6	54.1	64.5	67.1
合計	22.7	25.6	27.7	29.1	31.3	34.0	37.4

<単組別休日取得率推移>



	2013	2014	2015	2016	2017	2018	2019
大林	50.3	46.6	47.7	53.4	57.1	62.4	62.9
大成	44.4	54.8	56.9	66.6	62.0	63.4	69.1
東京舗装	53.3	60.3	25.8	62.2	62.4	65.2	76.0
NIPPO	57.6	58.5	66.3	67.6	72.0	71.2	73.9
フジタ	49.9	56.7	61.5	56.0	58.8	76.3	75.0
前田	58.0	61.5	67.7	65.7	68.1	68.4	68.4
三井	70.5	65.6	72.2	79.8	90.2	84.5	88.8
合計	55.3	57.3	61.7	64.4	66.9	68.8	70.2



単組別事業所閉所率(工事)

	6月1日	6月8日	6月15日	6月22日	6月29日	事業所数	平均
大林	8.3%	25.0%	6.3%	6.3%	6.3%	48	10.4%
大成	15.3%	26.4%	15.3%	18.1%	13.9%	72	17.8%
東 鋪	12.5%	25.0%	0.0%	12.5%	12.5%	8	12.5%
NIPPO	34.6%	51.9%	29.0%	27.8%	27.2%	162	34.1%
フジタ	46.3%	75.9%	53.7%	59.3%	53.7%	56	57.8%
前 田	0.9%	53.5%	1.8%	0.9%	0.9%	114	11.6%
三 井	44.0%	68.0%	56.0%	56.0%	64.0%	25	57.6%
全 社	22.6%	48.9%	21.9%	22.6%	21.5%	485	27.5%

地域別事業所閉所率(工事)

	6月1日	6月8日	6月15日	6月22日	6月29日	事業所数	平均
北海道	34.2%	47.4%	23.7%	21.1%	26.3%	38	30.5%
東北	14.8%	55.6%	14.8%	24.1%	11.1%	54	24.1%
関東	17.5%	42.2%	18.8%	14.9%	16.9%	156	22.1%
中部	18.9%	64.2%	20.8%	17.0%	17.0%	53	27.5%
関西	16.3%	37.2%	23.3%	25.6%	34.9%	43	27.4%
中国	36.2%	55.3%	25.5%	34.0%	23.4%	47	34.9%
九州	34.5%	45.5%	30.9%	34.5%	36.4%	55	36.4%
北陸	17.6%	47.1%	11.8%	11.8%	11.8%	17	20.0%
四国	22.7%	63.6%	36.4%	36.4%	22.7%	22	36.4%
全 国	22.6%	48.9%	21.9%	22.6%	21.5%	485	27.5%

単組別休日取得率(工事)

	6月1日	6月8日	6月15日	6月22日	6月29日	組員数	平均	振替加算	振替取得
大林	49.8%	64.1%	55.1%	58.0%	50.9%	574	55.6%	56.8%	2.7%
大成	53.0%	69.7%	65.1%	60.8%	59.1%	479	61.5%	63.3%	4.5%
東 鋪	63.6%	72.7%	67.3%	72.7%	67.3%	55	68.7%	71.6%	9.3%
NIPPO	59.1%	73.5%	62.0%	63.2%	64.2%	682	64.4%	66.2%	5.1%
フジタ	60.8%	78.3%	66.7%	70.0%	67.5%	120	68.7%	78.3%	30.9%
前 田	42.8%	91.7%	56.7%	59.2%	48.5%	1,036	59.7%	62.3%	6.4%
三 井	81.9%	93.6%	86.2%	91.0%	84.6%	188	87.4%	92.0%	36.4%
全 社	52.6%	78.6%	61.2%	62.6%	57.2%	3,134	62.4%	64.9%	6.5%

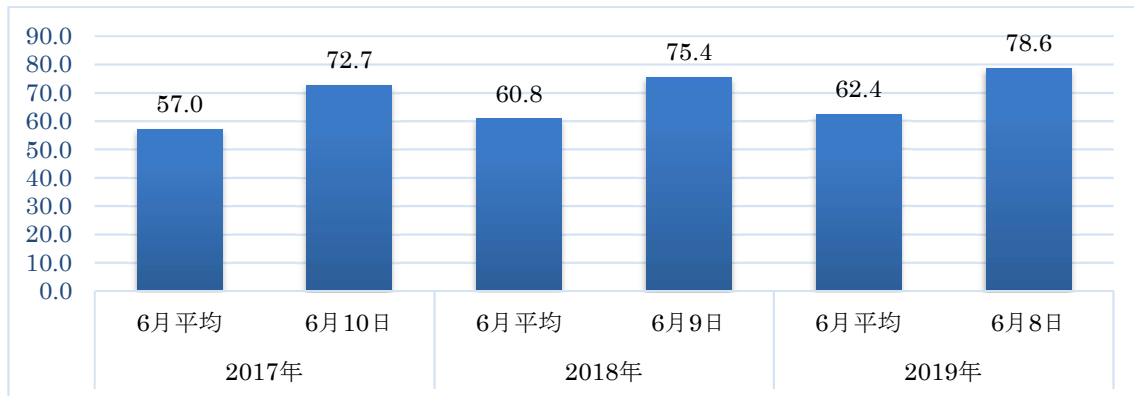
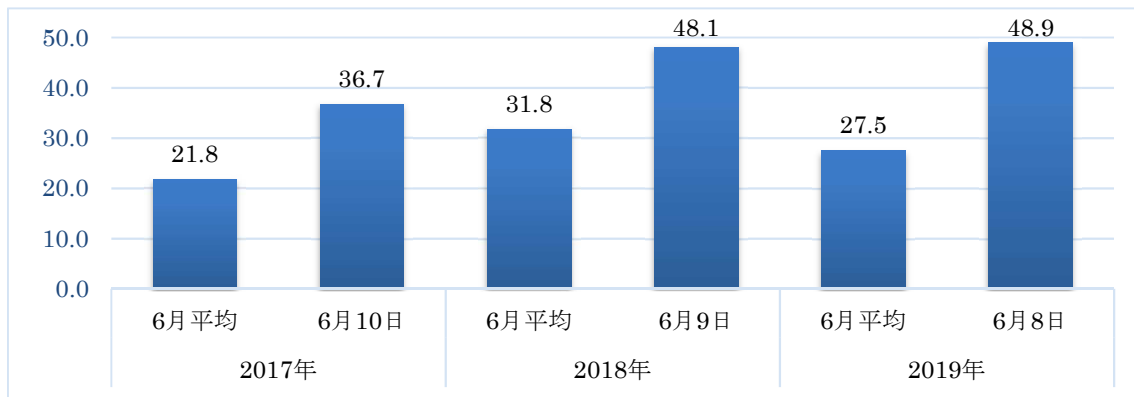
振替率は休めなかった人が振休・代休を取得した割合

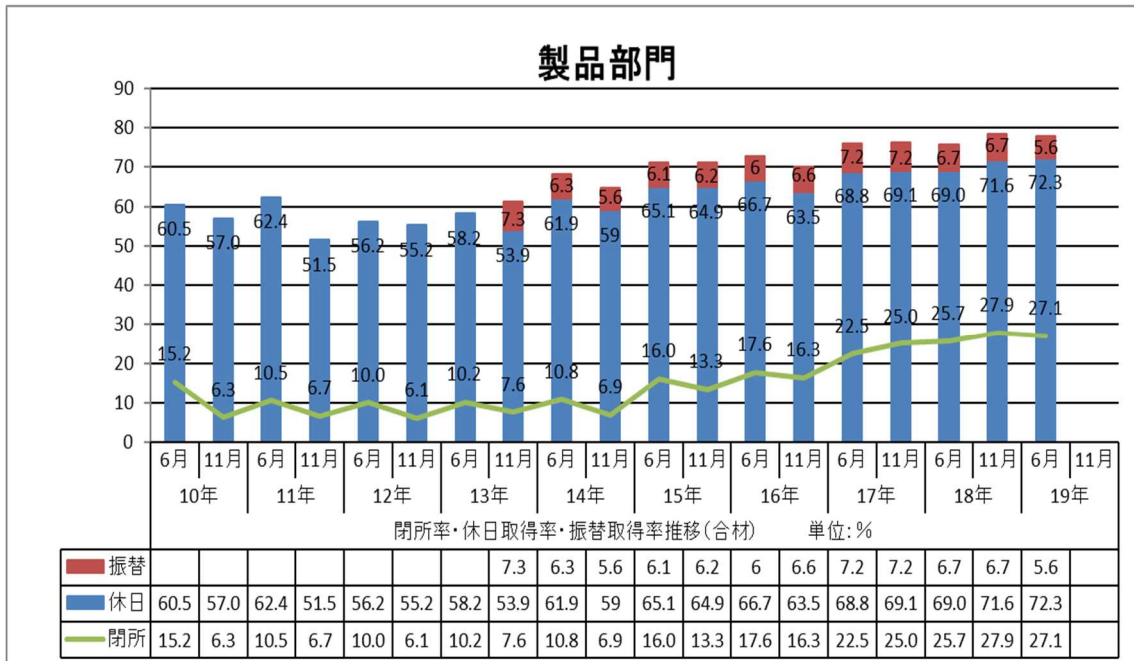
地域別組員休日取得率(工事)

	6月1日	6月8日	6月15日	6月22日	6月29日	組員数	平均	振替加算	振替取得
北海道	55.4%	76.0%	48.5%	62.3%	55.4%	204	59.5%	60.6%	2.7%
東 北	52.1%	83.2%	62.5%	68.6%	52.9%	363	63.9%	66.1%	6.3%
関 東	50.5%	78.7%	62.8%	61.2%	55.1%	1,181	61.7%	64.0%	6.1%
中 部	45.8%	83.3%	60.1%	59.8%	50.6%	336	59.9%	61.4%	3.6%
関 西	52.6%	71.1%	58.0%	59.1%	70.9%	350	62.3%	66.5%	10.9%
中 国	53.5%	70.7%	66.0%	62.3%	54.0%	215	61.3%	63.5%	5.8%
九 州	59.8%	76.2%	62.6%	65.0%	66.1%	286	65.9%	69.4%	10.3%
北 陸	62.4%	83.5%	54.1%	63.5%	62.4%	85	65.2%	68.7%	10.1%
四 国	64.0%	93.9%	67.5%	71.9%	52.6%	114	70.0%	70.9%	2.9%
全 国	52.6%	78.6%	61.2%	62.6%	57.2%	3,134	62.4%	64.9%	6.5%

●< 工事部門の閉所率・休日取得率 過去3年間の推移 (全体と第2土曜日) >

(上：閉所率、下：休日取得率)





単組別事業所閉所率(合材)

	6月1日	6月8日	6月15日	6月22日	6月29日	事業所数	平均
大林	2.9%	73.5%	8.8%	5.9%	2.9%	34	18.8%
大成	15.0%	55.0%	20.0%	27.5%	17.5%	40	27.0%
東 鋪	20.0%	80.0%	80.0%	60.0%	40.0%	5	56.0%
NIPPO	14.3%	71.4%	21.4%	35.7%	21.4%	14	32.9%
前 田	2.0%	91.1%	1.0%	5.0%	5.0%	101	20.8%
三 井	57.1%	92.9%	85.7%	78.6%	71.4%	14	77.1%
全 社	9.6%	79.8%	14.9%	17.8%	13.5%	208	27.1%

地域別事業所閉所率(合材)

	6月1日	6月8日	6月15日	6月22日	6月29日	事業所数	平均
北海道	21.4%	85.7%	14.3%	28.6%	21.4%	14	34.3%
東北	3.0%	81.8%	3.0%	30.3%	9.1%	33	25.5%
関東	5.9%	82.4%	15.7%	9.8%	5.9%	51	23.9%
中部	8.7%	87.0%	8.7%	4.3%	8.7%	23	23.5%
関西	4.2%	75.0%	8.3%	8.3%	25.0%	24	24.2%
中国	9.1%	86.4%	13.6%	4.5%	4.5%	22	23.6%
九州	19.2%	57.7%	34.6%	30.8%	34.6%	26	35.4%
北陸	28.6%	100.0%	28.6%	57.1%	14.3%	7	45.7%
四国	12.5%	75.0%	25.0%	25.0%	0.0%	8	27.5%
全 国	9.6%	79.8%	14.9%	17.8%	13.5%	208	27.1%

単組別休日取得率(合材)

	6月1日	6月8日	6月15日	6月22日	6月29日	組合員数	平均	振替加算	振替取得
大林	41.1%	81.4%	57.4%	51.2%	51.2%	129	56.4%	61.7%	12.1%
大成	58.2%	84.7%	70.4%	78.6%	63.3%	98	71.0%	76.7%	19.7%
東鋪	71.4%	92.9%	92.9%	85.7%	64.3%	14	81.4%	81.4%	0.0%
NIPPO	94.1%	94.1%	88.2%	88.2%	88.2%	17	90.6%	90.6%	0.0%
前田	62.9%	94.5%	72.5%	72.5%	67.7%	437	74.1%	80.2%	23.8%
三井	84.4%	100.0%	95.6%	97.8%	91.1%	45	93.8%	97.8%	64.3%
全社	60.7%	91.2%	71.8%	71.8%	66.1%	740	72.3%	77.9%	20.1%

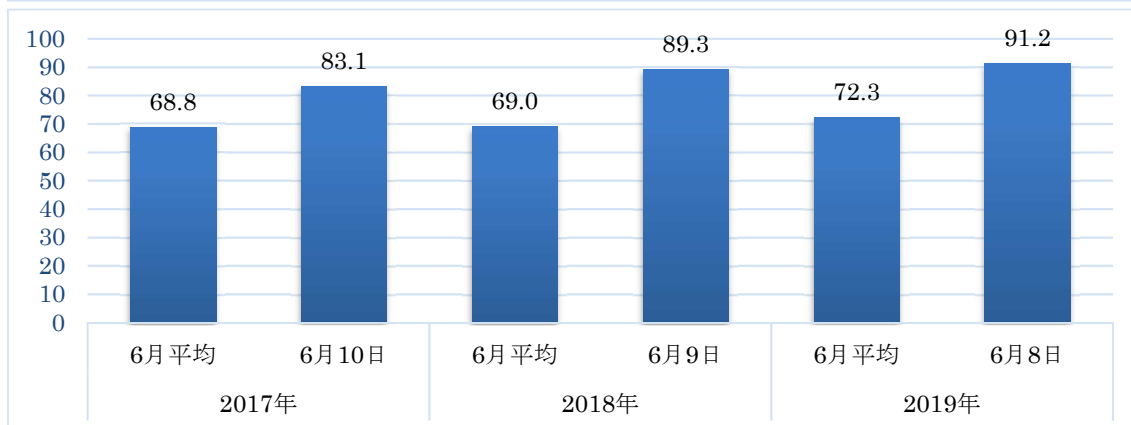
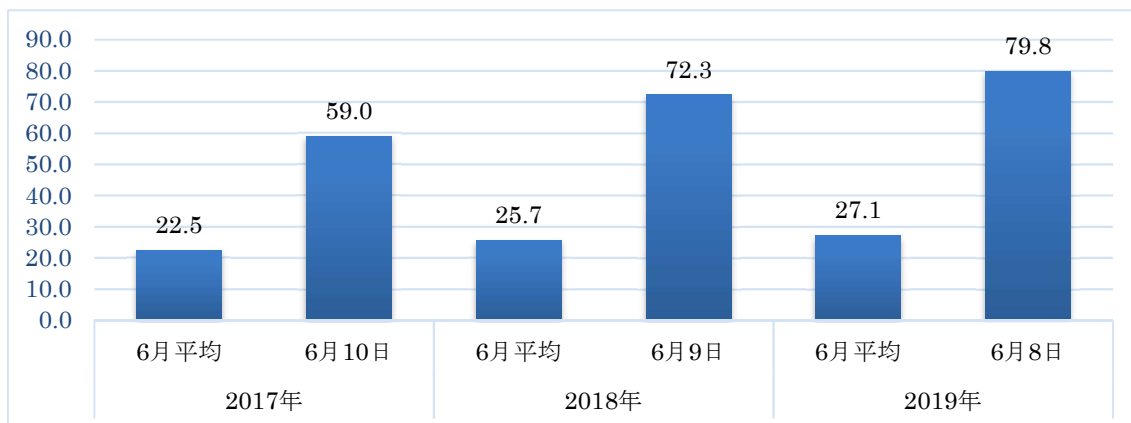
振替率は休めなかった人が振休・代休を取得した割合

地域別組合員休日取得率(合材)

	6月1日	6月8日	6月15日	6月22日	6月29日	組合員数	平均	振替加算	振替取得
北海道	42.4%	87.9%	39.4%	45.5%	45.5%	33	52.1%	57.6%	11.4%
東北	53.5%	93.1%	72.3%	76.2%	57.4%	101	70.5%	73.1%	8.7%
関東	64.2%	92.6%	77.4%	75.1%	70.8%	257	76.0%	82.2%	25.6%
中部	64.4%	89.7%	63.2%	62.1%	62.1%	87	68.3%	75.6%	23.2%
関西	72.9%	89.4%	75.3%	77.6%	77.6%	85	78.6%	85.2%	30.8%
中国	55.7%	91.8%	72.1%	60.7%	57.4%	61	67.5%	72.1%	14.1%
九州	56.6%	89.5%	69.7%	77.6%	75.0%	76	73.7%	79.2%	21.0%
北陸	41.7%	100.0%	66.7%	66.7%	58.3%	12	66.7%	71.7%	15.0%
四国	57.1%	85.7%	78.6%	78.6%	53.6%	28	70.7%	75.7%	17.1%
全国	60.7%	91.2%	71.8%	71.8%	66.1%	740	72.3%	77.9%	20.1%

●<製品部門の閉所率・休日取得率 過去3年間の推移(全体と第2土曜日)

(上：閉所率、下：休日取得率)



● 土 曜 日 閉 所 出 来 な か っ た 理 由

- ①土曜日指定の工事・出荷があるため。
- ②営業打合せ、作業打合せなど得意先からの要請があるため。
- ③下請け・作業員の作業に立ち会う必要があるため。
- ④天候などの影響により工期が遅れているため。
- ⑤もともと工期に余裕がないため。
- ⑥配置人員が少なく、業務量に追いつかないため。
- ⑦制度上休みではないため。
- ⑧職場に休みにくい雰囲気があるため。
- ⑨年間を通じた交代制などで休日を確保しているため。
- ⑩顧客への提出書類(見積書、工事書類等)作成の内業があるため。
- ⑪社内書類(月次書類等)作成の内業があるため。
- ⑫その他(回答欄記述)

1位
2位
3位

●2019年6月

理由	6月1日				6月8日				6月15日				6月22日				6月29日			
	全体	工事	合材	支店他	全体	工事	合材	支店他	全体	工事	合材	支店他	全体	工事	合材	支店他	全体	工事	合材	支店他
①	39.8%	26.3%	72.9%	20.0%	28.7%	23.1%	58.2%	23.1%	37.4%	24.0%	72.1%	14.3%	38.8%	24.5%	75.6%	20.0%	35.9%	22.2%	68.8%	20.0%
②	5.5%	7.4%	1.0%	7.5%	5.2%	5.7%	1.8%	7.7%	4.8%	5.6%	2.8%	4.8%	4.7%	6.0%	1.1%	8.0%	5.0%	5.7%	2.6%	10.0%
③	14.6%	21.6%	1.0%	7.5%	17.1%	21.2%	3.6%	3.8%	15.7%	21.9%	2.8%	0.0%	15.7%	21.8%	2.3%	8.0%	13.5%	19.1%	2.1%	6.7%
④	5.8%	8.4%	1.0%	2.5%	7.8%	10.2%	0.0%	0.0%	6.2%	8.7%	0.6%	4.8%	5.8%	8.4%	0.6%	0.0%	7.7%	11.2%	0.5%	3.3%
⑤	8.4%	12.8%	0.0%	2.5%	12.2%	14.8%	0.0%	11.5%	9.4%	13.6%	0.6%	0.0%	8.4%	12.5%	0.0%	0.0%	8.5%	12.9%	0.0%	0.0%
⑥	7.2%	10.0%	0.5%	10.0%	10.4%	12.5%	0.0%	11.5%	9.1%	12.0%	0.6%	23.8%	9.5%	13.2%	0.6%	12.0%	7.7%	10.5%	0.5%	13.3%
⑦	2.2%	0.7%	5.5%	2.5%	0.3%	0.4%	0.0%	0.0%	2.1%	0.7%	5.0%	4.8%	1.8%	0.5%	4.5%	4.0%	2.2%	0.5%	5.8%	3.3%
⑧	0.0%	0.0%	0.0%	0.0%	0.0%	0.0%	0.0%	0.0%	0.2%	0.2%	0.0%	0.0%	0.0%	0.0%	0.0%	0.0%	0.0%	0.0%	0.0%	0.0%
⑨	5.2%	2.3%	12.6%	0.0%	2.0%	2.3%	1.8%	0.0%	6.2%	3.1%	14.5%	0.0%	6.1%	2.6%	15.3%	0.0%	6.0%	3.3%	12.7%	0.0%
⑩	3.4%	3.5%	1.0%	15.0%	4.9%	4.5%	0.0%	19.2%	4.2%	5.4%	0.0%	14.3%	5.3%	7.0%	0.0%	16.0%	6.0%	7.9%	1.1%	10.0%
⑪	6.0%	5.8%	4.0%	27.5%	5.5%	4.9%	3.6%	15.4%	3.7%	3.8%	0.6%	28.6%	3.4%	3.4%	0.0%	28.0%	6.7%	6.0%	4.2%	33.3%
⑫	1.2%	1.2%	0.5%	5.0%	5.8%	0.4%	30.9%	7.7%	1.0%	0.9%	0.6%	4.8%	0.3%	0.2%	0.0%	4.0%	0.9%	0.7%	1.6%	0.0%

●2018年6月

理由	6月2日				6月9日				6月16日				6月23日				6月30日			
	全体	工事	合材	支店他	全体	工事	合材	支店他	全体	工事	合材	支店他	全体	工事	合材	支店他	全体	工事	合材	支店他
①	39.8%	27.1%	72.9%	21.4%	29.2%	23.5%	53.4%	16.7%	38.1%	27.1%	70.9%	11.5%	38.7%	25.6%	72.0%	17.6%	37.4%	26.2%	70.5%	11.5%
②	6.9%	8.1%	2.4%	17.9%	6.8%	7.4%	4.5%	5.6%	7.1%	7.6%	4.2%	19.2%	6.0%	6.9%	2.2%	23.5%	6.3%	7.3%	2.2%	15.4%
③	14.9%	20.6%	2.9%	3.6%	15.2%	18.2%	5.7%	5.6%	15.6%	21.0%	3.2%	3.8%	15.6%	21.2%	3.8%	0.0%	14.4%	19.5%	3.3%	0.0%
④	6.0%	8.3%	1.4%	0.0%	10.0%	12.2%	3.4%	0.0%	6.6%	9.2%	0.5%	0.0%	7.7%	10.4%	1.6%	5.9%	9.3%	12.8%	1.1%	3.8%
⑤	9.8%	14.0%	1.0%	0.0%	12.2%	16.1%	0.0%	0.0%	11.0%	15.6%	0.5%	0.0%	11.4%	16.4%	0.5%	0.0%	10.2%	14.6%	0.0%	0.0%
⑥	6.9%	9.3%	1.4%	3.6%	7.2%	8.9%	2.3%	0.0%	7.8%	10.0%	2.6%	3.8%	6.6%	9.0%	1.6%	0.0%	7.3%	9.6%	1.6%	3.8%
⑦	1.2%	0.4%	3.3%	0.0%	0.5%	0.3%	1.1%	0.0%	1.1%	0.2%	3.7%	0.0%	1.3%	0.2%	3.8%	0.0%	1.2%	0.2%	3.8%	0.0%
⑧	0.0%	0.0%	0.0%	0.0%	0.0%	0.0%	0.0%	0.0%	0.0%	0.0%	0.0%	0.0%	0.0%	0.0%	0.0%	0.0%	0.0%	0.0%	0.0%	0.0%
⑨	3.6%	1.6%	9.0%	0.0%	2.5%	1.5%	6.8%	0.0%	3.8%	1.4%	10.6%	0.0%	4.1%	1.8%	9.9%	0.0%	3.6%	1.3%	10.4%	0.0%
⑩	3.4%	3.8%	1.0%	14.3%	4.3%	4.8%	0.0%	16.7%	3.6%	4.4%	1.1%	7.7%	3.0%	3.9%	0.5%	5.9%	2.8%	3.6%	0.5%	3.8%
⑪	6.7%	6.1%	4.3%	35.7%	5.0%	3.6%	2.3%	44.4%	3.1%	1.8%	1.6%	38.5%	3.0%	2.8%	0.0%	41.2%	6.0%	3.8%	5.5%	50.0%
⑫	0.8%	0.8%	0.5%	3.6%	7.2%	3.6%	20.5%	11.1%	2.1%	1.8%	1.1%	15.4%	2.5%	1.8%	3.8%	5.9%	1.6%	1.3%	1.1%	11.5%

●2017年6月

理由	6月3日				6月10日				6月17日				6月24日			
	全体	工事	合材	支店他	全体	工事	合材	支店他	全体	工事	合材	支店他	全体	工事	合材	支店他
①	37.0%	25.9%	66.5%	18.2%	30.3%	26.5%	49.5%	19.4%	37.3%	27.3%	65.2%	16.0%	33.8%	24.0%	61.9%	12.5%
②	6.6%	7.6%	3.0%	15.2%	7.0%	7.1%	5.1%	11.1%	7.0%	7.1%	4.7%	16.0%	5.7%	6.4%	3.7%	8.3%
③	14.8%	19.6%	4.3%	6.1%	16.5%	18.8%	13.1%	0.0%	14.1%	19.0%	5.2%	2.0%	14.2%	18.8%	6.4%	0.0%
④	6.2%	8.1%	2.6%	0.0%	7.0%	8.4%	4.0%	0.0%	7.6%	10.3%	3.0%	0.0%	7.4%	10.1%	2.8%	0.0%
⑤	9.8%	13.7%	0.9%	6.1%	12.9%	16.8%	2.0%	0.0%	9.0%	12.8%	1.3%	4.0%	10.7%	15.3%	0.9%	6.3%
⑥	9.4%	12.4%	1.3%	15.2%	11.9%	13.7%	1.0%	22.2%	9.7%	12.5%	1.7%	16.0%	10.2%	13.2%	1.8%	16.7%
⑦	1.3%	0.9%	2.6%	0.0%	0.9%	0.5%	3.0%	0.0%	1.4%	0.9%	3.0%	0.0%	1.3%	1.0%	2.3%	0.0%
⑧	0.2%	0.2%	0.4%	0.0%	0.2%	0.0%	1.0%	0.0%	0.4%	0.2%	0.9%	0.0%	0.3%	0.2%	0.5%	0.0%
⑨	3.3%	0.7%	10.0%	0.0%	1.9%	0.8%	7.1%	0.0%	3.0%	0.9%	8.6%	0.0%	2.9%	0.2%	10.1%	0.0%
⑩	3.9%	4.5%	1.3%	12.1%	4.0%	4.3%	1.0%	8.3%	5.3%	6.0%	1.7%	14.0%	6.0%	6.6%	2.8%	14.6%
⑪	6.2%	5.9%	4.8%	21.2%	3.0%	1.8%	2.0%	19.4%	3.3%	2.2%	2.1%	20.0%	4.7%	3.3%	4.1%	22.9%
⑫	1.2%	0.5%	2.2%	6.1%	4.4%	1.3%	11.1%	19.4%	1.9%	0.7%	2.6%	12.0%	2.7%	1.2%	2.8%	18.8%

●休日取得や時短を進めるために今後望まれる点

- ①適正な人員配置
- ②社外書類の削減
- ③社内書類の削減
- ④上位者からの指示・指導
- ⑤職場の話し合い
- ⑥協力会社の育成
- ⑦業界全体による得意先に対する土曜休工の要請

1位
2位
3位

2019年6月

	全体	工事	合材	支店他
①	28.1%	29.1%	23.5%	29.9%
②	4.8%	5.3%	2.4%	5.9%
③	9.3%	9.7%	6.1%	11.3%
④	9.2%	8.4%	7.7%	13.2%
⑤	6.2%	4.6%	6.9%	10.7%
⑥	9.7%	11.8%	8.7%	3.7%
⑦	32.7%	31.1%	44.9%	25.4%

2018年6月

	全体	工事	合材	支店他
①	26.9%	28.3%	22.0%	27.6%
②	4.8%	4.8%	2.8%	9.4%
③	9.8%	9.9%	7.3%	15.3%
④	7.5%	6.8%	6.8%	14.1%
⑤	6.4%	5.4%	7.6%	11.2%
⑥	11.3%	13.1%	9.1%	4.1%
⑦	33.2%	31.7%	44.3%	18.2%

2017年6月

	全体	工事	合材	支店他
①	24.4%	25.4%	18.7%	28.0%
②	8.1%	9.0%	6.5%	6.8%
③	16.8%	16.1%	14.0%	23.2%
④	8.5%	7.5%	8.4%	12.5%
⑤	5.7%	4.8%	6.7%	7.9%
⑥	7.8%	9.7%	6.9%	2.0%
⑦	28.8%	27.6%	38.9%	19.5%

閉所出来なかった理由としては、毎年同じような内容で、工事部門と製品部門がそれぞれ「土曜日指定の工事・出荷があるため」を一番に挙げています。

工事部門では、「土曜日指定の工事」「下請け・作業員の作業に立ち会う必要がある」「もともと工期に余裕が無い」という三つの理由がすべての土曜日で上位を占めています。天候の影響による工期の遅れ以外に、最初から工期に余裕がなかった、工程の都合で結果として工期がなくなってしまった等、色々な事情があると思いますが、大切なのは事前の準備であり、計画的に取り組んでもらうことです。突発的な仕事や工期のない仕事は仕方ないにしても、振替休日を取れるような取り組みを続けて欲しいと思います。

製品部門においても昨年と変わらず、「土曜日指定の出荷があるため」という理由が大半を占めておりますが、アスファルト合材協会の全国的な第2土曜日・日曜日の閉所活動が、微増ではありますが今回の良い結果に繋がっています。今後も数値の低い地区の企業・業界団体に対して、積極的に協力要請を行っていきます。

我々道建労協のビジョンでもある「働きがいのある職場の環境づくりと豊かな生活の実現」に向けて、建設産業を取り巻く労働問題の改善活動に取り組んで行くことで、働く仲間たちが働きがいや生きがいを実感してもらうためにも、この運動の継続が必要だと感じております。引き続き一人でも多く、一日でも多く土曜日を休める建設産業を目指して環境整備を進めてまいりますので、組合員の皆様には引き続きご協力のほど宜しくお願い申し上げます。