

2020年6月土曜閉所強調月間

アンケート結果速報



道建労協加盟単組組合員の皆様には、いつも弊協議会の活動にご理解とご協力をいただきまして、誠にありがとうございます。心より感謝申し上げます。

さて、恒例となっております6月と11月の土曜閉所推進運動、**2020年度**より、道建協と歩調を合わせ、**4週6閉所（原則、第2・第4土曜日閉所）**を目指して活動しております。今回は2020年6月実施時のアンケートがまとまりましたので公開させていただきます。

引き続き道建労協は、労使一体の取り組みとして更に連携を深め、運動の活性化を推進し、合わせて土曜閉所運動に対する社会一般の理解醸成にも繋がるよう活動してまいります。

業界全体の魅力向上に向け、改めて皆様のご理解とご協力をお願いいたします。

今回の土曜閉所運動における建設産労懇共通のスローガンは、

『見直そう 仕事のやり方 週休2日でリフレッシュ』

でした。この運動を進めるには、一人ひとりが当事者として働き方を変える意識と休む意識を持って行動していかなくては意味を成さず、立ち行かなくなります。ワーク・ライフ・バランスの実現に向け、今までの仕事観や価値観を転換し、休むことの大切さを実感できるよう取り組んでまいりましょう。

労使一体となって好循環のスパイラルを発生させることで、今後の人材確保、入職者の増加、女性技術者が活躍できる環境を生み出し、産業の魅力化に繋がるのです。

今回の事業所回収率は**99.7%**（2019年11月・99.4%）、組合員回収率は**99.3%**（2019年11月・97.2%）と、高い回収率となりました。皆様のご協力に感謝いたします。

単組別回答	事業所数	組合員数	回収率(事業所)	回収率(組合員)	集計事業所数	集計組合員数	地域別回答事業所数		
					総事業所数	総組合員数	地域	事業所数	組合員数
大林道路	96	930	97.0%	98.9%	99	940	北海道	77	285
					104	953			
大成ロテック	203	761	100.0%	96.6%	203	788	東北	117	573
					207	796			
東京舗装	22	93	100.0%	100.0%	22	93	関東	283	2,099
					22	93			
NIPPO	276	1,266	100.0%	100.0%	276	1,266	中部	106	555
					276	1,317			
フジタ道路	58	153	100.0%	99.4%	58	154	関西	89	498
					58	154			
前田道路	231	1,667	100.0%	100.0%	231	1,667	中国	86	339
					242	1,746			
三井住建	44	237	100.0%	100.0%	44	237	九州	95	455
					44	237			
合計	930	5,107	99.7%	99.3%	933	5,145	北陸	40	152
							四国	37	151
							全国	930	5,107

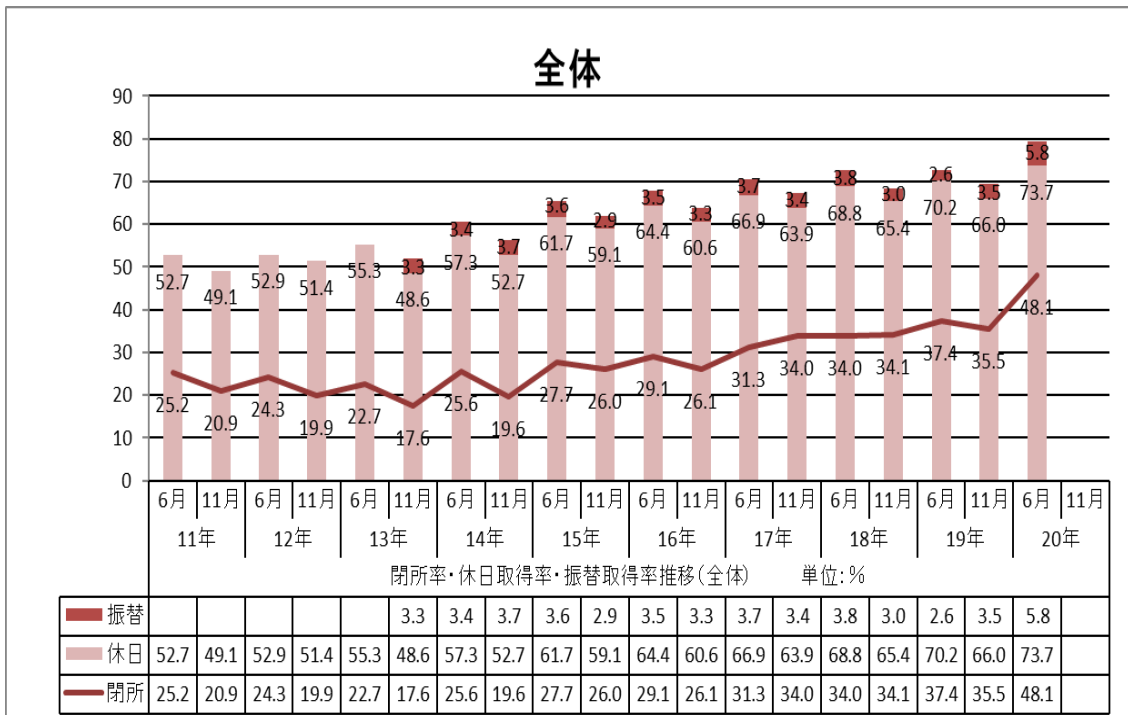
回収率(6月)

単位:%

	大 林	大 成	東 鋪	NIPPO	フ ジ タ	前 田	三 井	全 社
2013年	90.1	75.4	82.2	95.5	98.6	87.0	93.9	85.7
2014年	93.5	91.8	82.9	93.6	96.6	95.8	97.2	89.1
2015年	98.8	82.8	82.5	87.7	100.0	97.0	95.5	94.1
2016年	99.7	89.1	81.3	94.5	94.7	97.8	92.3	95.4
2017年	97.1	89.2	100.0	85.2	93.2	98.7	99.6	93.6
2018年	97.8	91.4	100.0	86.2	100.0	99.8	97.8	94.8
2019年	96.1	93.6	100.0	94.6	98.1	100.0	100.0	97.0
2020年	98.9	96.6	100.0	100.0	99.4	100.0	100.0	99.3

事業所形態	構成比	大 林	大 成	東 鋪	NIPPO	フジタ	前 田	三 井	
営業所・出張所 (営業機能あり)	330	35.5%	35	64	11	88	0	111	21
出張所・作業所 (営業機能なし)	65	7.0%	12	51	0	0	0	0	2
作業所 (単独工事)	140	15.1%	3	14	1	64	49	9	0
合材工場 乳剤工場	227	24.4%	34	61	6	14	0	97	15
本・支店等内勤	155	16.7%	11	13	4	100	9	12	6
その他	13	1.4%	1	0	0	10	0	2	0
合 計	930	100.0%	96	203	22	276	58	231	44

●全体の数値



単組別事業所閉所率(全体)

	6月6日	6月13日	6月20日	6月27日	事業所数	平均
大林	18.8%	58.3%	16.7%	39.6%	96	33.3%
大成	40.9%	78.3%	39.4%	71.4%	203	57.5%
東舗	31.8%	59.1%	31.8%	45.5%	22	42.0%
NIPPO	54.3%	70.7%	51.4%	61.2%	276	59.4%
フジタ	60.3%	70.7%	56.9%	74.1%	58	65.5%
前田	9.1%	62.3%	8.7%	27.3%	231	26.8%
三井	47.7%	68.2%	43.2%	70.5%	44	57.4%
全社	36.0%	68.6%	34.1%	53.7%	930	48.1%

地域別事業所閉所率(全体)

	6月6日	6月13日	6月20日	6月27日	事業所数	平均
北海道	50.6%	89.6%	42.9%	83.1%	77	66.6%
東北	28.2%	70.9%	30.8%	60.7%	117	47.6%
関東	34.6%	62.9%	30.7%	42.8%	283	42.8%
中部	36.8%	80.2%	36.8%	53.8%	106	51.9%
関西	30.3%	59.6%	30.3%	44.9%	89	41.3%
中国	34.9%	69.8%	33.7%	53.5%	86	48.0%
九州	43.2%	67.4%	35.8%	50.5%	95	49.2%
北陸	35.0%	57.5%	40.0%	67.5%	40	50.0%
四国	37.8%	62.2%	43.2%	67.6%	37	52.7%
全国	36.0%	68.6%	34.1%	53.7%	930	48.1%

単組別休日取得率(全体)

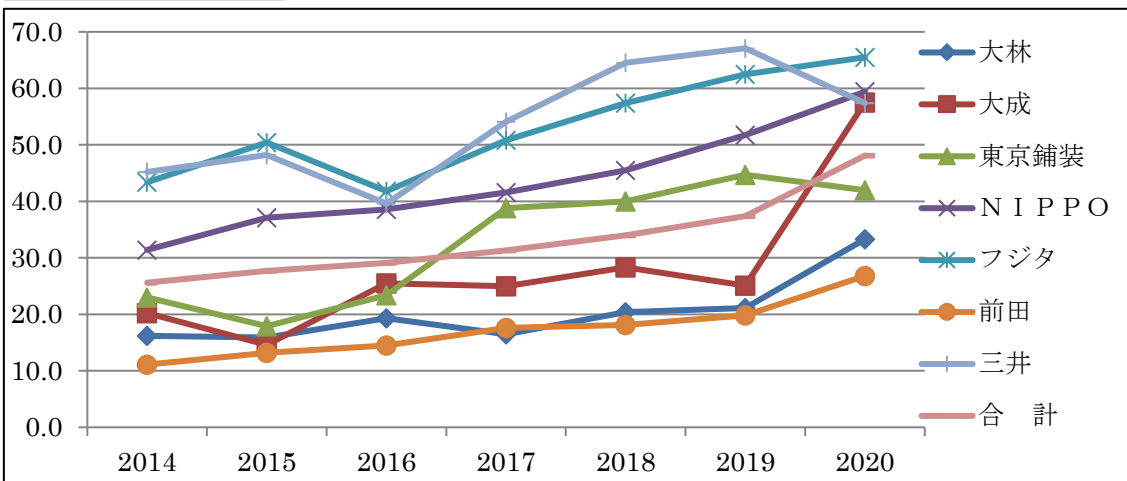
	6月6日	6月13日	6月20日	6月27日	組合員数	平均	振替加算	振替率
大林	62.4%	86.8%	65.3%	79.0%	930	73.4%	76.4%	5.9%
大成	65.7%	92.1%	69.0%	88.8%	761	78.9%	80.4%	3.1%
東舗	71.0%	74.2%	57.0%	60.2%	93	65.6%	65.6%	0.0%
NIPPO	72.6%	78.9%	67.1%	73.6%	1,266	73.0%	75.8%	5.4%
フジタ	67.3%	75.8%	62.7%	73.9%	153	69.9%	71.9%	3.6%
前田	59.1%	93.0%	59.9%	73.8%	1,667	71.5%	74.5%	5.7%
三井	80.2%	86.1%	76.4%	87.3%	237	82.5%	89.7%	16.9%
全社	65.5%	87.1%	64.8%	77.3%	5,107	73.7%	76.5%	5.8%

振替率は休めなかった人が振替・代休を取得した割合

地域別組合員休日取得率(全体)

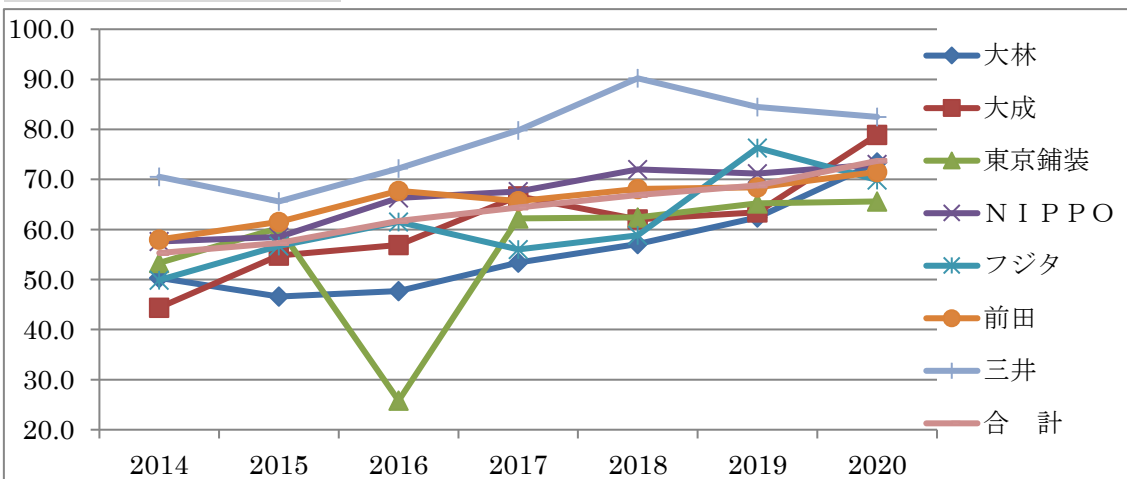
	6月6日	6月13日	6月20日	6月27日	組合員数	平均	振替加算
北海道	63.2%	88.4%	59.3%	87.0%	285	74.5%	62.2%
東北	57.1%	84.1%	60.7%	82.4%	573	71.1%	59.3%
関東	70.5%	86.9%	67.9%	74.7%	2,099	75.0%	61.7%
中部	58.9%	89.7%	57.5%	73.0%	555	69.8%	58.6%
関西	67.7%	83.7%	64.1%	72.1%	498	71.9%	61.0%
中国	54.0%	89.4%	62.2%	75.5%	339	70.3%	59.4%
九州	67.9%	87.0%	67.0%	80.9%	455	75.7%	63.9%
北陸	62.5%	79.6%	64.5%	80.9%	152	71.9%	58.2%
四国	61.6%	91.4%	66.9%	90.7%	151	77.6%	64.6%
全国	65.5%	87.1%	64.8%	77.3%	5,107	73.7%	76.5%

<単組別閉所率推移>



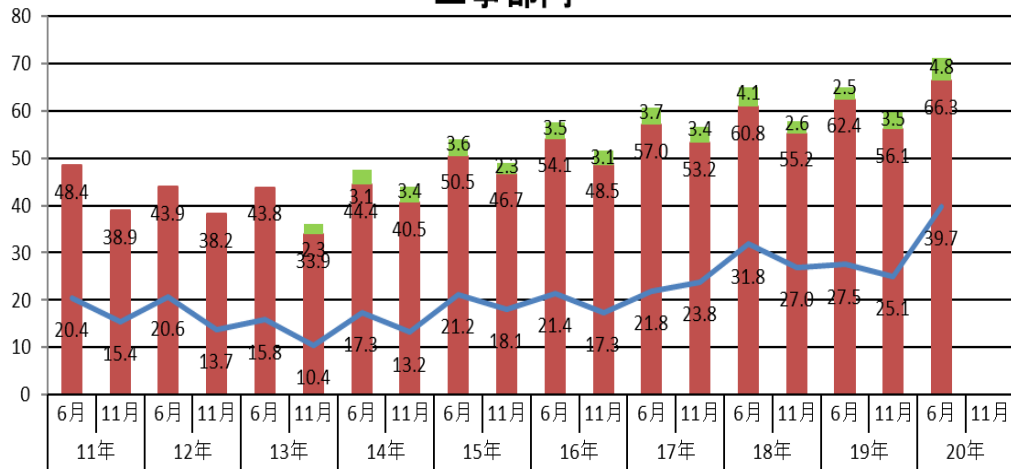
	2014	2015	2016	2017	2018	2019	2020
大林	16.2	15.9	19.3	16.5	20.4	21.1	33.3
大成	20.2	14.6	25.5	25.0	28.3	25.1	57.5
東京舗装	23.0	17.9	23.4	38.8	40.0	44.7	42.0
NIPPO	31.4	37.1	38.6	41.6	45.5	51.7	59.4
フジタ	43.4	50.4	41.8	50.8	57.4	62.5	65.5
前田	11.1	13.2	14.5	17.6	18.1	19.8	26.8
三井	45.2	48.2	39.6	54.1	64.5	67.1	57.4
合計	25.6	27.7	29.1	31.3	34.0	37.4	48.1

<単組別休日取得率推移>



	2014	2015	2016	2017	2018	2019	2020
大林	50.3	46.6	47.7	53.4	57.1	62.4	73.4
大成	44.4	54.8	56.9	66.6	62.0	63.4	78.9
東京舗装	53.3	60.3	25.8	62.2	62.4	65.2	65.6
NIPPO	57.6	58.5	66.3	67.6	72.0	71.2	73.0
フジタ	49.9	56.7	61.5	56.0	58.8	76.3	69.9
前田	58.0	61.5	67.7	65.7	68.1	68.4	71.5
三井	70.5	65.6	72.2	79.8	90.2	84.5	82.5
合計	55.3	57.3	61.7	64.4	66.9	68.8	73.7

工事部門



	6月	11月	6月	11月	6月	11月	6月	11月	6月	11月	6月	11月	6月	11月	6月	11月			
振替					2.3	3.1	3.4	3.6	2.3	3.5	3.1	3.7	3.4	4.1	2.6	2.5	3.5	4.8	
休日	48.4	38.9	43.9	38.2	43.8	33.9	44.4	40.5	50.5	46.7	54.1	48.5	57.0	53.2	60.8	55.2	62.4	56.1	66.3
閉所	20.4	15.4	20.6	13.7	15.8	10.4	17.3	13.2	21.2	18.1	21.4	17.3	21.8	23.8	31.8	27.0	27.5	25.1	39.7

単組別事業所閉所率(工事)

	6月6日	6月13日	6月20日	6月27日	事業所数	平均
大林	12.0%	44.0%	6.0%	34.0%	50	24.0%
大成	43.4%	73.6%	43.4%	69.8%	129	57.6%
東鋪	8.3%	33.3%	16.7%	25.0%	12	20.8%
NIPPO	34.9%	56.6%	32.9%	45.4%	152	42.4%
フジタ	53.1%	65.3%	51.0%	69.4%	49	59.7%
前田	3.3%	43.3%	2.5%	16.7%	120	16.5%
三井	34.8%	56.5%	21.7%	60.9%	23	43.5%
全社	28.8%	56.8%	26.9%	46.2%	535	39.7%

地域別事業所閉所率(工事)

	6月6日	6月13日	6月20日	6月27日	事業所数	平均
北海道	41.3%	84.8%	32.6%	73.9%	46	58.2%
東北	26.1%	60.9%	29.0%	49.3%	69	41.3%
関東	19.5%	45.5%	17.5%	30.5%	154	28.2%
中部	32.3%	76.9%	32.3%	52.3%	65	48.5%
関西	26.7%	42.2%	20.0%	37.8%	45	31.7%
中国	40.0%	60.0%	40.0%	56.4%	55	49.1%
九州	38.9%	53.7%	29.6%	46.3%	54	42.1%
北陸	16.7%	41.7%	29.2%	58.3%	24	36.5%
四国	30.4%	52.2%	30.4%	47.8%	23	40.2%
全国	28.8%	56.8%	26.9%	46.2%	535	39.7%

単組別休日取得率(工事)

	6月6日	6月13日	6月20日	6月27日	組員数	平均	振替加算	振替取得
大林	55.5%	82.4%	59.3%	75.1%	602	68.1%	70.4%	4.2%
大成	56.4%	90.3%	61.9%	86.0%	507	73.7%	74.9%	2.4%
東鋪	65.5%	60.3%	46.6%	46.6%	58	54.7%	54.7%	0.0%
NIPPO	59.7%	72.0%	52.3%	61.6%	685	61.4%	65.4%	6.3%
フジタ	56.5%	67.8%	52.2%	65.2%	115	60.4%	62.8%	3.7%
前田	48.9%	91.0%	48.4%	67.6%	1,058	64.0%	66.5%	4.2%
三井	77.6%	84.2%	72.7%	84.8%	165	79.8%	87.6%	17.1%
全社	55.7%	83.4%	54.8%	71.1%	3,190	66.3%	69.1%	4.8%

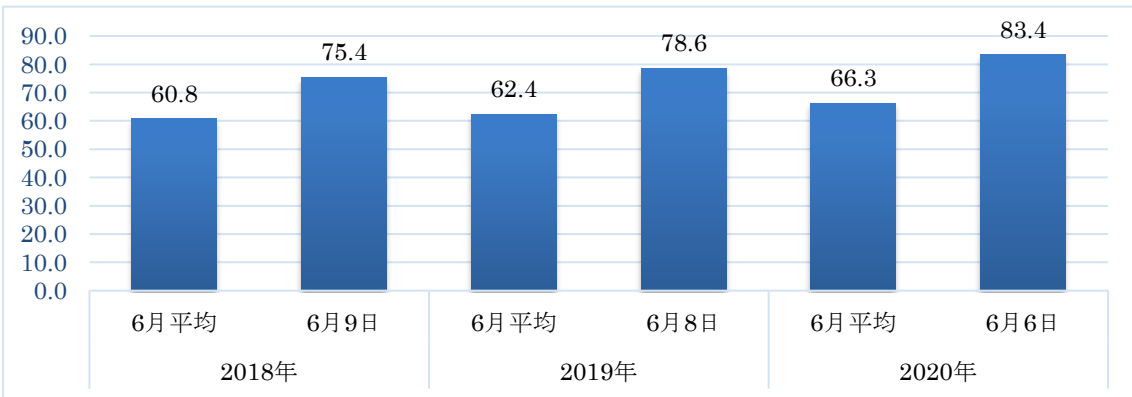
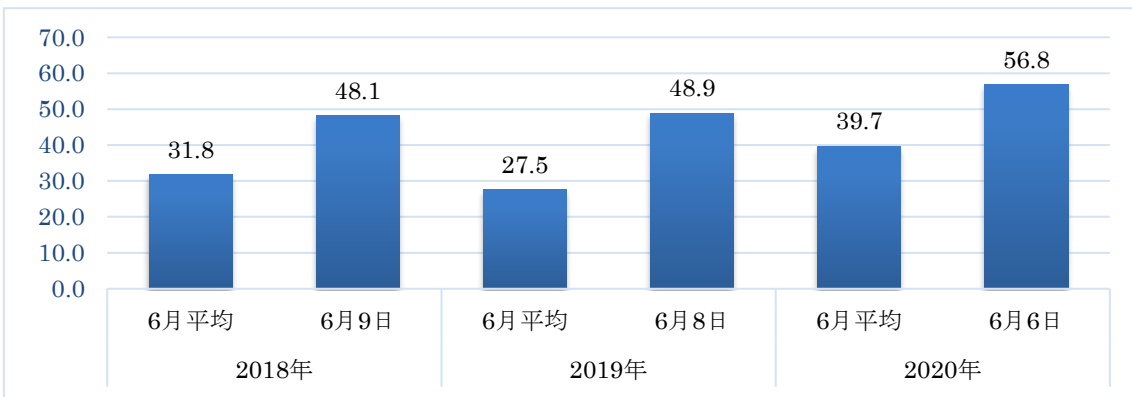
振替率は休めなかった人が振替・代休を取得した割合

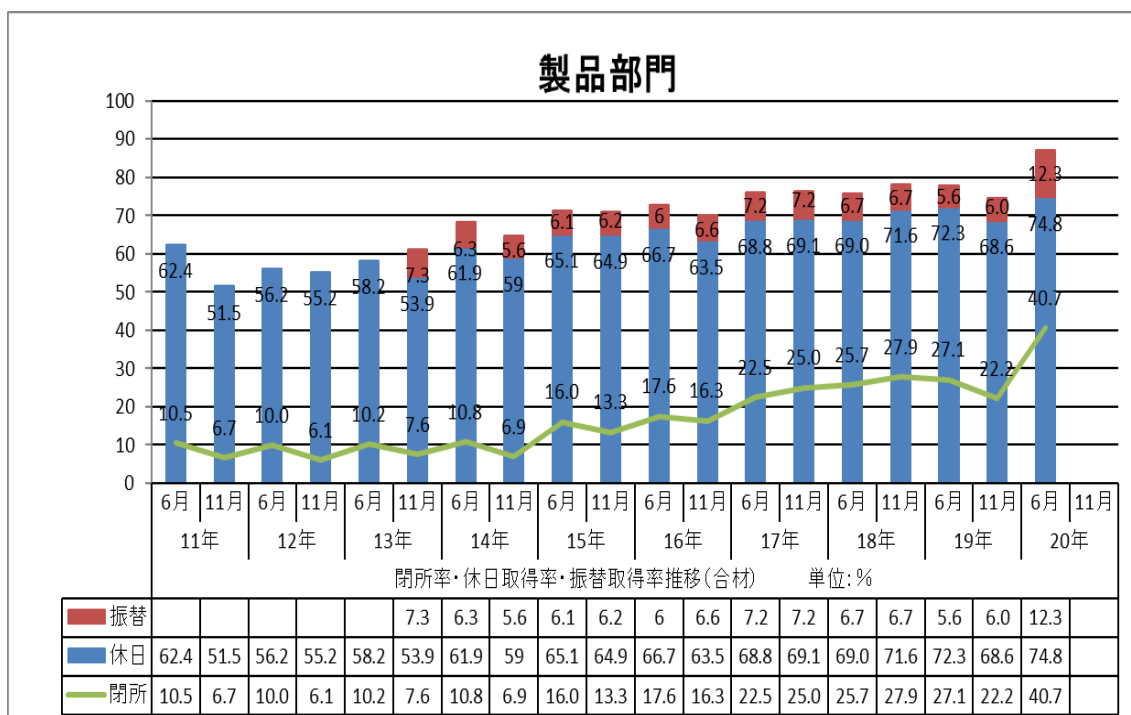
地域別組員休日取得率(工事)

	6月6日	6月13日	6月20日	6月27日	組員数	平均	振替加算	振替取得
北海道	51.0%	90.6%	53.6%	83.3%	192	55.7%	57.6%	4.2%
東北	50.1%	79.6%	53.4%	79.8%	401	52.6%	54.9%	4.8%
関東	57.8%	83.1%	52.7%	64.4%	1,136	51.6%	53.5%	3.9%
中部	53.2%	87.3%	51.7%	68.6%	385	52.2%	54.4%	4.7%
関西	61.8%	80.6%	58.2%	67.1%	325	53.5%	56.5%	6.4%
中国	46.7%	87.2%	57.3%	72.2%	227	52.7%	54.9%	4.7%
九州	61.0%	81.3%	61.3%	75.7%	305	55.9%	59.3%	7.9%
北陸	54.0%	72.6%	54.9%	74.3%	113	51.2%	52.2%	2.2%
四国	58.5%	93.4%	61.3%	88.7%	106	60.4%	63.6%	8.1%
全国	55.7%	83.4%	54.8%	71.1%	3,190	66.3%	55.3%	4.8%

●<工事部門の閉所率・休日取得率 過去3年間の推移(全体と第2土曜日)>

(上:閉所率、下:休日取得率)





単組別事業所閉所率(合材)

	6月6日	6月13日	6月20日	6月27日	事業所数	平均
大林	5.9%	67.6%	8.8%	32.4%	34	28.7%
大成	29.5%	88.5%	27.9%	73.8%	61	54.9%
東鋪	50.0%	100.0%	33.3%	66.7%	6	62.5%
NIPPO	21.4%	71.4%	21.4%	28.6%	14	35.7%
前田	7.2%	81.4%	5.2%	32.0%	97	31.4%
三井	53.3%	80.0%	53.3%	80.0%	15	66.7%
全社	18.1%	81.1%	16.7%	47.1%	227	40.7%

地域別事業所閉所率(合材)

	6月6日	6月13日	6月20日	6月27日	事業所数	平均
北海道	47.6%	100.0%	47.6%	95.2%	21	72.6%
東北	11.4%	82.9%	11.4%	68.6%	35	43.6%
関東	5.8%	80.8%	3.8%	23.1%	52	28.4%
中部	20.0%	76.0%	16.0%	32.0%	25	36.0%
関西	17.9%	71.4%	14.3%	32.1%	28	33.9%
中国	9.1%	90.9%	4.5%	36.4%	22	35.2%
九州	27.6%	79.3%	27.6%	48.3%	29	45.7%
北陸	14.3%	57.1%	28.6%	57.1%	7	39.3%
四国	37.5%	75.0%	37.5%	100.0%	8	62.5%
全国	18.1%	81.1%	16.7%	47.1%	227	40.7%

単組別休日取得率(合材)

	6月6日	6月13日	6月20日	6月27日	組合員数	平均	振替加算	振替取得
大林	40.3%	88.8%	44.8%	68.7%	134	60.6%	70.0%	14.5%
大成	67.6%	96.3%	66.7%	95.4%	108	81.5%	84.7%	7.4%
東舗	66.7%	100.0%	55.6%	72.2%	18	73.6%	73.6%	0.0%
NIPPO	59.1%	72.7%	45.5%	63.6%	22	60.2%	64.8%	7.0%
前田	66.7%	94.7%	70.2%	78.3%	396	77.5%	83.4%	12.5%
三井	80.4%	91.3%	76.1%	91.3%	46	84.8%	94.0%	23.0%
全社	62.6%	93.1%	64.2%	79.3%	724	74.8%	81.0%	12.3%

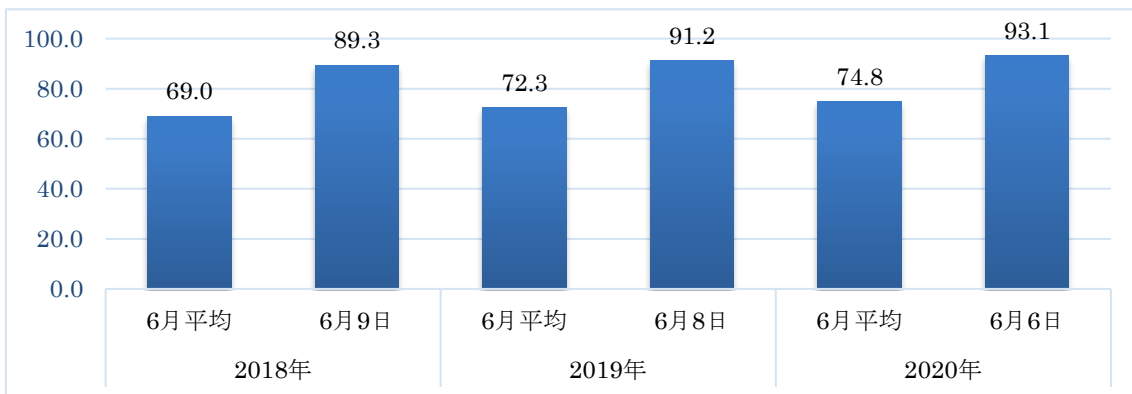
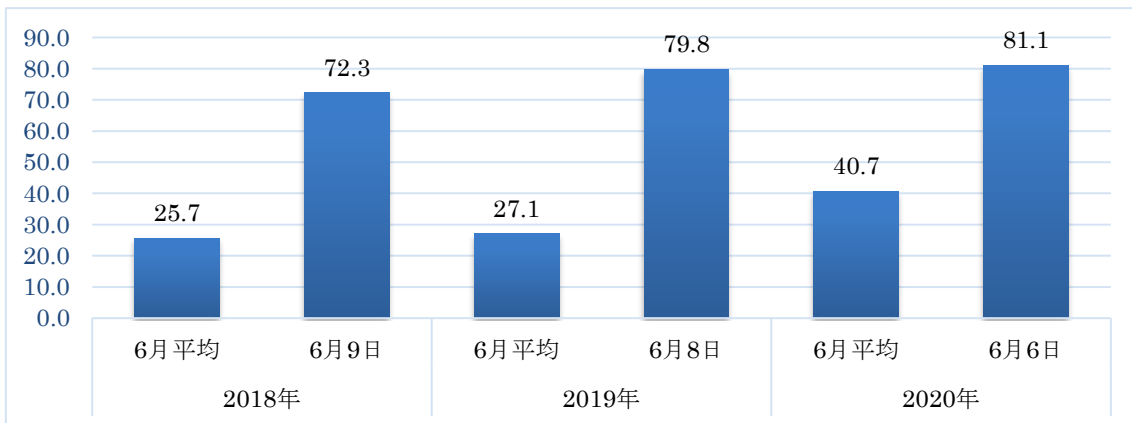
振替率は休めなかった人が振替・代休を取得した割合

地域別組合員休日取得率(合材)

	6月6日	6月13日	6月20日	6月27日	組合員数	平均	振替加算	振替取得
北海道	76.5%	100.0%	67.6%	94.1%	34	67.6%	70.0%	7.3%
東北	62.3%	96.2%	68.9%	85.8%	106	62.6%	67.2%	12.1%
関東	65.0%	94.6%	71.7%	76.7%	223	61.6%	65.1%	9.1%
中部	50.0%	91.1%	47.8%	68.9%	90	51.6%	58.7%	14.7%
関西	71.4%	84.6%	59.3%	72.5%	91	57.6%	65.5%	18.7%
中国	48.3%	91.4%	51.7%	72.4%	58	52.8%	59.7%	14.6%
九州	67.4%	96.5%	65.1%	88.4%	86	63.5%	68.4%	13.4%
北陸	58.3%	83.3%	75.0%	83.3%	12	60.0%	61.7%	4.2%
全国	54.2%	91.7%	70.8%	100.0%	24	63.3%	65.0%	4.5%
全	62.6%	93.1%	64.2%	79.3%	724	74.8%	81.0%	12.3%

●<製品部門の閉所率・休日取得率 過去3年間の推移(全体と第2土曜日)>

(上:閉所率、下:休日取得率)



● 土 曜 日 閉 所 出 来 な か っ た 理 由

- ①土曜日指定の工事・出荷があるため。
- ②営業打合せ、作業打合せなど得意先からの要請があるため。
- ③下請け・作業員の作業に立ち会う必要があるため。
- ④天候などの影響により工期が遅れているため。
- ⑤もともと工期に余裕がないため。
- ⑥配置人員が少なく、業務量に追いつかないため。
- ⑦制度上休みではないため。
- ⑧職場に休みにくい雰囲気があるため。
- ⑨年間を通じた交代制などで休日を確保しているため。
- ⑩顧客への提出書類（見積書、工事書類等）作成の内業があるため。
- ⑪社内書類（月次書類等）作成の内業があるため。
- ⑫その他（回答欄記述）

1位
2位
3位

●2020年6月

理由	6月6日				6月13日				6月20日				6月27日			
	全体	工事	合材	支店他	全体	工事	合材	支店他	全体	工事	合材	支店他	全体	工事	合材	支店他
①	31.8%	22.5%	63.4%	22.7%	25.7%	22.5%	52.5%	16.2%	32.6%	22.3%	70.6%	21.7%	29.4%	24.0%	55.6%	14.7%
②	7.5%	7.5%	8.0%	4.5%	6.5%	6.8%	3.4%	8.1%	7.6%	7.8%	6.4%	10.9%	7.4%	7.0%	7.1%	14.7%
③	14.5%	18.5%	2.8%	9.1%	14.0%	15.7%	5.1%	10.8%	14.0%	17.0%	3.9%	13.0%	15.1%	17.4%	6.3%	11.8%
④	9.5%	11.2%	5.6%	2.3%	10.9%	12.3%	6.8%	2.7%	12.4%	15.1%	4.9%	4.3%	13.4%	15.3%	7.9%	5.9%
⑤	11.7%	14.7%	2.3%	11.4%	13.8%	15.9%	0.0%	13.5%	9.9%	12.4%	1.5%	8.7%	10.5%	12.0%	4.0%	11.8%
⑥	5.4%	6.0%	2.3%	11.4%	5.2%	5.2%	1.7%	10.8%	6.4%	7.5%	2.0%	8.7%	6.2%	6.6%	3.2%	11.8%
⑦	2.3%	1.8%	3.3%	6.8%	1.3%	1.0%	0.0%	5.4%	1.9%	1.3%	3.4%	4.3%	1.8%	0.8%	4.8%	5.9%
⑧	0.0%	0.0%	0.0%	0.0%	0.0%	0.0%	0.0%	0.0%	0.0%	0.0%	0.0%	0.0%	0.0%	0.0%	0.0%	0.0%
⑨	2.3%	1.6%	5.2%	0.0%	3.3%	2.6%	10.2%	0.0%	2.6%	1.8%	5.9%	0.0%	3.1%	2.1%	7.9%	0.0%
⑩	6.7%	8.1%	1.4%	11.4%	9.0%	9.7%	1.7%	13.5%	7.3%	8.9%	0.5%	13.0%	6.8%	8.1%	1.6%	5.9%
⑪	6.9%	7.2%	4.2%	15.9%	6.5%	6.3%	1.7%	16.2%	4.5%	5.1%	13.0%	5.2%	5.2%	6.0%	0.0%	11.8%
⑫	1.3%	1.0%	1.4%	4.5%	4.0%	2.1%	16.9%	2.7%	0.7%	0.7%	0.5%	2.2%	1.2%	0.8%	1.6%	5.9%

●2019年6月

理由	6月1日				6月8日				6月15日				6月22日				6月29日			
	全体	工事	合材	支店他	全体	工事	合材	支店他	全体	工事	合材	支店他	全体	工事	合材	支店他	全体	工事	合材	支店他
①	39.8%	26.3%	72.9%	20.0%	28.7%	23.1%	58.2%	23.1%	37.4%	24.0%	72.1%	14.3%	38.8%	24.5%	75.6%	20.0%	35.9%	22.2%	68.8%	20.0%
②	5.5%	7.4%	1.0%	7.5%	5.2%	5.7%	1.8%	7.7%	4.8%	5.6%	2.8%	4.8%	4.7%	6.0%	1.1%	8.0%	5.0%	5.7%	2.6%	10.0%
③	14.6%	21.6%	1.0%	7.5%	17.1%	21.2%	3.6%	3.8%	15.7%	21.9%	2.8%	0.0%	15.7%	21.8%	2.3%	8.0%	13.5%	19.1%	2.1%	6.7%
④	5.8%	8.4%	1.0%	2.5%	7.8%	10.2%	0.0%	0.0%	6.2%	8.7%	0.6%	4.8%	5.8%	8.4%	0.6%	0.0%	7.7%	11.2%	0.5%	3.3%
⑤	8.4%	12.8%	0.0%	2.5%	12.2%	14.8%	0.0%	11.5%	9.4%	13.6%	0.6%	0.0%	8.4%	12.5%	0.0%	0.0%	8.5%	12.9%	0.0%	0.0%
⑥	7.2%	10.0%	0.5%	10.0%	10.4%	12.5%	0.0%	11.5%	9.1%	12.0%	0.6%	23.8%	9.5%	13.2%	0.6%	12.0%	7.7%	10.5%	0.5%	13.3%
⑦	2.2%	0.7%	5.5%	2.5%	0.3%	0.4%	0.0%	0.0%	2.1%	0.7%	5.0%	4.8%	1.8%	0.5%	4.5%	4.0%	2.2%	0.5%	5.8%	3.3%
⑧	0.0%	0.0%	0.0%	0.0%	0.0%	0.0%	0.0%	0.0%	0.2%	0.2%	0.0%	0.0%	0.0%	0.0%	0.0%	0.0%	0.0%	0.0%	0.0%	0.0%
⑨	5.2%	2.3%	12.6%	0.0%	2.0%	2.3%	1.8%	0.0%	6.2%	3.1%	14.5%	0.0%	6.1%	2.6%	15.3%	0.0%	6.0%	3.3%	12.7%	0.0%
⑩	3.4%	3.5%	1.0%	15.0%	4.9%	4.5%	0.0%	19.2%	4.2%	5.4%	0.0%	14.3%	5.3%	7.0%	0.0%	16.0%	6.0%	7.9%	1.1%	10.0%
⑪	6.6%	5.8%	4.0%	27.5%	5.5%	4.9%	3.6%	15.4%	3.7%	3.8%	0.6%	28.6%	3.4%	3.4%	0.0%	28.0%	6.7%	6.0%	4.2%	33.3%
⑫	1.2%	1.2%	0.5%	5.0%	5.8%	0.4%	30.9%	7.7%	1.0%	0.9%	0.6%	4.8%	0.3%	0.2%	0.0%	4.0%	0.9%	0.7%	1.6%	0.0%

●2018年6月

理由	6月2日				6月9日				6月16日				6月23日				6月30日			
	全体	工事	合材	支店他	全体	工事	合材	支店他	全体	工事	合材	支店他	全体	工事	合材	支店他	全体	工事	合材	支店他
①	39.8%	27.1%	72.9%	21.4%	29.2%	23.5%	53.4%	16.7%	38.1%	27.1%	70.9%	11.5%	38.7%	25.6%	72.0%	17.6%	37.4%	26.2%	70.5%	11.5%
②	6.9%	8.1%	2.4%	17.9%	6.8%	7.4%	4.5%	5.6%	7.1%	7.6%	4.2%	19.2%	6.0%	6.9%	2.2%	23.5%	6.3%	7.3%	2.2%	15.4%
③	14.9%	20.6%	2.9%	3.6%	15.2%	18.2%	5.7%	5.6%	15.6%	21.0%	3.2%	3.8%	15.6%	21.2%	3.8%	0.0%	14.4%	19.5%	3.3%	0.0%
④	6.0%	8.3%	1.4%	0.0%	10.0%	12.2%	3.4%	0.0%	6.6%	9.2%	0.5%	0.0%	7.7%	10.4%	1.6%	5.9%	9.3%	12.8%	1.1%	3.8%
⑤	9.8%	14.0%	1.0%	0.0%	12.2%	16.1%	0.0%	0.0%	11.0%	15.6%	0.5%	0.0%	11.4%	16.4%	0.5%	0.0%	10.2%	14.6%	0.0%	0.0%
⑥	6.9%	9.3%	1.4%	3.6%	7.2%	8.9%	2.3%	0.0%	7.8%	10.0%	2.6%	3.8%	6.6%	9.0%	1.6%	0.0%	7.3%	9.6%	1.6%	3.8%
⑦	1.2%	0.4%	3.3%	0.0%	0.5%	0.3%	1.1%	0.0%	1.1%	0.2%	3.7%	0.0%	1.3%	0.2%	3.8%	0.0%	1.2%	0.2%	3.8%	0.0%
⑧	0.0%	0.0%	0.0%	0.0%	0.0%	0.0%	0.0%	0.0%	0.0%	0.0%	0.0%	0.0%	0.0%	0.0%	0.0%	0.0%	0.0%	0.0%	0.0%	0.0%
⑨	3.6%	1.6%	9.0%	0.0%	2.5%	1.5%	6.8%	0.0%	3.8%	1.4%	10.6%	0.0%	4.1%	1.8%	9.9%	0.0%	3.6%	1.3%	10.4%	0.0%
⑩	3.4%	3.8%	1.0%	14.3%	4.3%	4.8%	0.0%	16.7%	3.6%	4.4%	1.1%	7.7%	3.0%	3.9%	0.5%	5.9%	2.8%	3.6%	0.5%	3.8%
⑪	6.7%	6.1%	4.3%	35.7%	5.0%	3.6%	2.3%	44.4%	3.1%	1.8%	38.5%	3.0%	2.8%	0.0%	41.2%	6.0%	3.8%	5.5%	50.0%	0.0%
⑫	0.8%	0.8%	0.5%	3.6%	7.2%	3.6%	20.5%	11.1%	2.1%	1.8%	1.1%	15.4%	2.5%	1.8%	3.8%	5.9%	1.6%	1.3%	1.1%	11.5%

●休日取得や時短を進めるために今後望まれる点

- ①適正な人員配置
- ②社外書類の削減
- ③社内書類の削減
- ④上位者からの指示・指導
- ⑤職場の話し合い
- ⑥協力会社の育成
- ⑦業界全体による得意先に対する土曜休工の要請

1位
2位
3位

2020年6月

	全体	工事	合材	支店他
①	24.4%	26.0%	18.2%	27.1%
②	11.5%	12.7%	11.5%	7.6%
③	16.8%	16.7%	14.3%	20.3%
④	9.2%	7.3%	10.1%	14.2%
⑤	7.6%	5.8%	10.4%	9.6%
⑥	5.6%	6.8%	4.4%	3.3%
⑦	24.9%	24.7%	31.0%	17.9%

2019年6月

	全体	工事	合材	支店他
①	28.1%	29.1%	23.5%	29.9%
②	4.8%	5.3%	2.4%	5.9%
③	9.3%	9.7%	6.1%	11.3%
④	9.2%	8.4%	7.7%	13.2%
⑤	6.2%	4.6%	6.9%	10.7%
⑥	9.7%	11.8%	8.7%	3.7%
⑦	32.7%	31.1%	44.9%	25.4%

2018年6月

	全体	工事	合材	支店他
①	26.9%	28.3%	22.0%	27.6%
②	4.8%	4.8%	2.8%	9.4%
③	9.8%	9.9%	7.3%	15.3%
④	7.5%	6.8%	6.8%	14.1%
⑤	6.4%	5.4%	7.6%	11.2%
⑥	11.3%	13.1%	9.1%	4.1%
⑦	33.2%	31.7%	44.3%	18.2%